

SPEED CONTROLLED MOTOR

速度控制型馬達

- 配線簡單，速度控制容易 Easy Wiring and Speed Control
- 內建電子式煞車回路，具瞬時煞車功能 Built-in Electronic Brake Circuits for Instant Braking
- 速度變化範圍寬廣 Wide Range of Variable Speeds
- 具備並列運轉之功能 Parallel Rotation Performance
- 高應答性、高安定性之速度變化 High-Responsive and Great Stability in Speed Control
- 能與其他控制系統連結 Linkable to Other Control Systems

● 組合型 ASSEMBLED TYPE (US Series)



控制用迴路、運轉電容及可變電阻等均組合在一個控制箱內，並採用連結器與馬達連結，只要接上電源即可使用。
Circuits, capacitor, and variable resistor are assembled into one control box, which is attached to the motor via connector. Ready-to-use.

- ◎ 出力6W-90W
- ◎ 馬達搭配組合型控制器使用
- ◎ Output: 6W-90W
- ◎ Motor should be used along with an assembled type controller.

● 分離型 SEPARATED TYPE (SS Series)

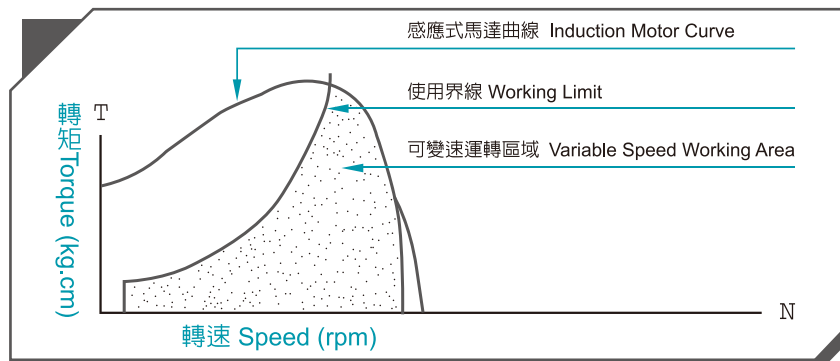


附轉速發電機之感應式馬達與可逆式馬達，可依據用途及需求而採用不同的配線方式與控制器連結。
According to different purpose and needs, induction and reversible motors equipped with generators will adopt various wiring methods and controller types.

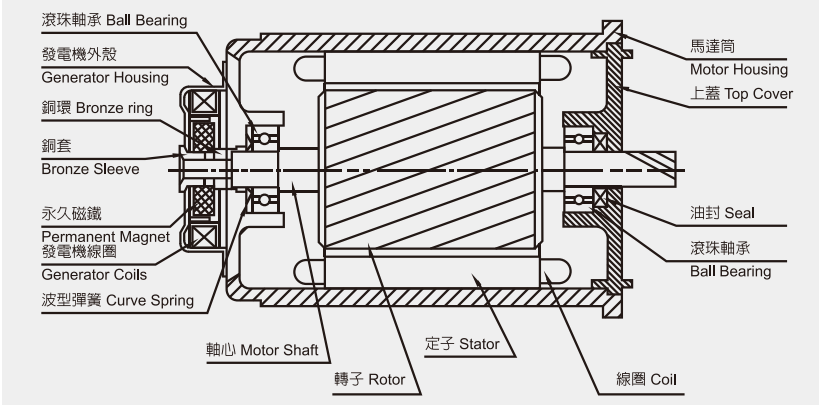
- ◎ 變速、正逆轉
- ◎ 瞬時煞車
- ◎ 並列運轉
- ◎ 與其他系統連結
- ◎ 出力6W-90W
- ◎ Variable Speed, Forward/Reverse
- ◎ Instant Braking
- ◎ Parallel Rotation
- ◎ Connectable to Other Systems
- ◎ Output: 6W-90W

● 轉速-轉矩特性

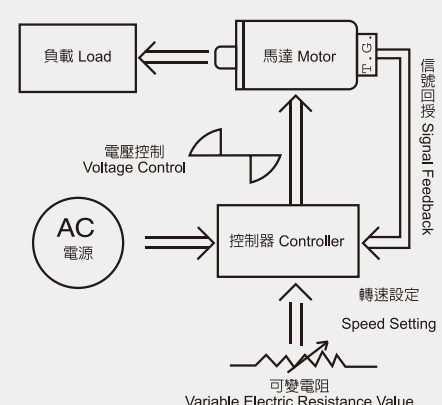
SPEED-TORQUE CURVE



速度控制型馬達構造圖 SPEED CONTROLLED MOTOR CONSTRUCTION



控制原理 CONTROL PRINCIPLES

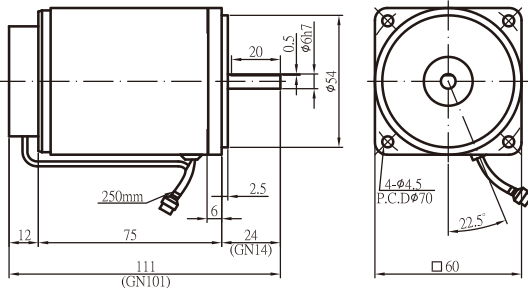


Products due to human error, natural disasters or other factors lead to poor or damaged, will not be covered under warranty. 產品因人為原因或天災等因素導致不良或損壞，不在保固範圍內。

- 外形圖與規格表
- OUTLINE & SPECIFICATION
- 單位/UNIT : mm

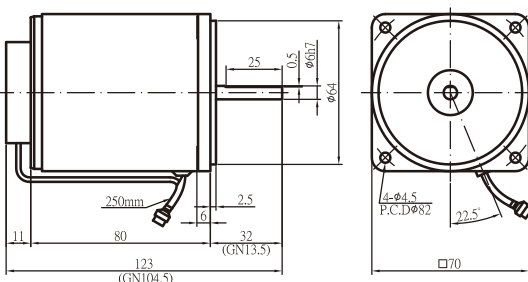
ASSEMBLED TYPE, VARIABLE SPEED, INDUCTION/REVERSIBLE MOTOR

組合型無段變速馬達 感應式/可逆式



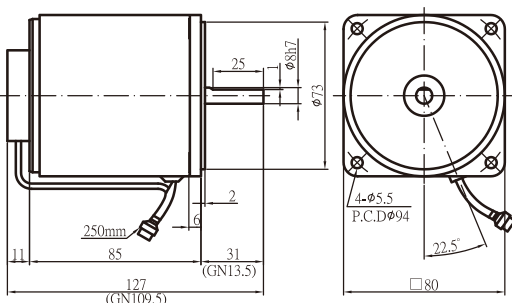
6W外型圖

6W機型 TYPE	機種名稱 MODEL	額定時間 RATED TIME	額定出力(W) RATED OUTPUT	電壓(V) VOLTAGE	頻率(HZ) FREQ.	極數(P) POLE	電流(A) CURRENT	調速範圍(rpm) ADJUSTABLE RANGE	起動轉矩(Kg.cm) STARTING TORQUE	容許轉矩(Kg.cm)/ 設定迴轉數 MAXIMUM TORQUE/ PRE-SET TURNINGS	
										1200rpm	90rpm
INDUCTION 連續運轉式	M206-(0/4)01	連續Continuous	6	100/110	50/60	4	0.22/0.21	90~1400/90~1700	0.7/0.63	0.4/0.55	0.72/0.5
	M206-(0/4)02	連續Continuous	6	200/220	50/60	4	0.1/0.1	90~1400/90~1700	0.65/0.7	0.44/0.66	0.6/0.7
	M206-(0/4)02E	連續Continuous	6	230/240	50	4	0.11/0.1	90~1400	0.74/0.77	0.39/0.52	0.72/0.8
REVERSIBLE 可逆式	M206-(0/4)11	30分鐘/minutes	6	100/110	50/60	4	0.24/0.25	90~1400/90~1700	0.72/0.7	0.3/0.49	0.6/0.52
	M206-(0/4)12	30分鐘/minutes	6	200/220	50/60	4	0.13/0.15	90~1400/90~1700	0.72/0.8	0.26/0.52	0.67/0.7
	M206-(0/4)12E	30分鐘/minutes	6	230/240	50	4	0.14/0.14	90~1400	0.95/0.94	0.36/0.31	0.8/0.8



15W外型圖

15W機型 TYPE	機種名稱 MODEL	額定時間 RATED TIME	額定出力(W) RATED OUTPUT	電壓(V) VOLTAGE	頻率(HZ) FREQ.	極數(P) POLE	電流(A) CURRENT	調速範圍(rpm) ADJUSTABLE RANGE	起動轉矩(Kg.cm) STARTING TORQUE	容許轉矩(Kg.cm)/ 設定迴轉數 MAXIMUM TORQUE/ PRE-SET TURNINGS	
										1200rpm	90rpm
INDUCTION 連續運轉式	M315-(0/4)01	連續Continuous	15	100/110	50/60	4	0.36/0.35	90~1400/90~1700	0.88/1.04	0.9/1.5	1.0/1.1
	M315-(0/4)02	連續Continuous	15	200/220	50/60	4	0.18/0.18	90~1400/90~1700	0.75/1.1	1.1/1.5	1.0/1.1
	M315-(0/4)02E	連續Continuous	15	230/240	50	4	0.17/0.17	90~1400	1.06/1.06	1.40/1.32	1.02/1.25
REVERSIBLE 可逆式	M315-(0/4)11	30分鐘/minutes	15	100/110	50/60	4	0.37/0.44	90~1400/90~1700	1.17/1.24	1.1/1.2	0.9/0.85
	M315-(0/4)12	30分鐘/minutes	15	200/220	50/60	4	0.20/0.23	90~1400/90~1700	0.96/1.34	1.4/1.2	0.9/0.85
	M315-(0/4)12E	30分鐘/minutes	15	230/240	50	4	0.19/0.21	90~1400	1.36/1.31	1.52/1.4	1.20/1.10



25W外型圖

25W機型 TYPE	機種名稱 MODEL	額定時間 RATED TIME	額定出力(W) RATED OUTPUT	電壓(V) VOLTAGE	頻率(HZ) FREQ.	極數(P) POLE	電流(A) CURRENT	調速範圍(rpm) ADJUSTABLE RANGE	起動轉矩(Kg.cm) STARTING TORQUE	容許轉矩(Kg.cm)/ 設定迴轉數 MAXIMUM TORQUE/ PRE-SET TURNINGS	
										1200rpm	90rpm
INDUCTION 連續運轉式	M425-(0/4)01	連續Continuous	25	100/110	50/60	4	0.57/0.45	90~1400/90~1700	1.4/1.4	2.17/2.5	1.4/1.4
	M425-(0/4)02	連續Continuous	25	200/220	50/60	4	0.28/0.25	90~1400/90~1700	1.57/1.38	2.1/2.4	1.6/1.3
	M425-(0/4)02E	連續Continuous	25	230/240	50	4	0.25/0.24	90~1400	1.38/1.55	2.2/2.4	1.5/1.7
REVERSIBLE 可逆式	M425-(0/4)11	30分鐘/minutes	25	100/110	50/60	4	0.56/0.51	90~1400/90~1700	1.65/1.92	2.2/2.9	1.5/1.9
	M425-(0/4)12	30分鐘/minutes	25	200/220	50/60	4	0.29/0.3	90~1400/90~1700	1.98/1.94	2.4/2.6	1.9/1.8
	M425-(0/4)12E	30分鐘/minutes	25	230/240	50	4	0.25/0.25	90~1400	2.22/2.19	2.7/2.9	2.24/2.3

泛用型馬達
GENERAL PURPOSE MOTOR

速度控制型馬達
SPEED CONTROLLED MOTOR

控制器
CONTROLLER

煞車馬達
BRAKE MOTOR

離合煞車馬達
CLUTCH BRAKE MOTOR

轉矩馬達
TORQUE MOTOR

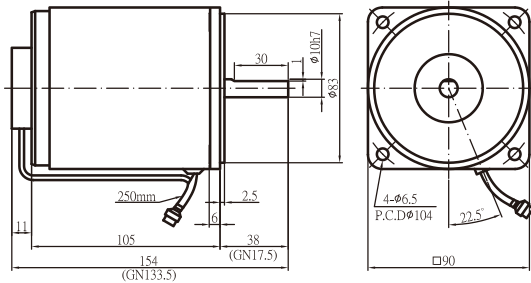
減速機
SPEED REDUCER

零組件類
COMPONENTS

ASSEMBLED TYPE, VARIABLE SPEED, INDUCTION/REVERSIBLE MOTOR

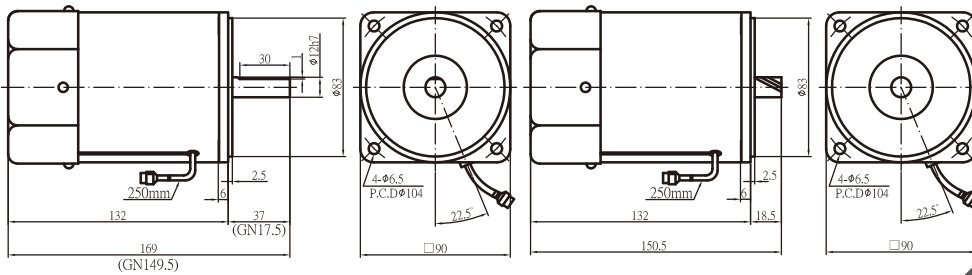
組合型無段變速馬達 感應式/可逆式

- 外形圖與規格表
- OUTLINE & SPECIFICATION
- 單位/UNIT : mm



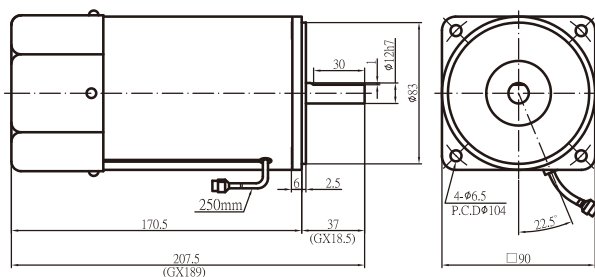
40W外型圖

40W機型 TYPE	機種名稱 MODEL	額定時間 RATED TIME	額定出力(W) RATED OUTPUT	電壓(V) VOLTAGE	頻率(HZ) FREQ.	極數(P) POLE	電流(A) CURRENT	調速範圍(rpm) ADJUSTABLE RANGE	起動轉矩(Kg.cm) STARTING TORQUE	容許轉矩(Kg.cm)/ 設定迴轉數 MAXIMUM TORQUE/ PRE-SET TURNINGS	
										1200rpm	90rpm
INDUCTION 連續運轉式	M540-(0/4)01	連續Continuous	40	100/110	50/60	4	0.87/0.76	90~1400/90~1700	2.14/2.66	3.18/4.2	2.2/2.8
	M540-(0/4)02	連續Continuous	40	200/220	50/60	4	0.4/0.34	90~1400/90~1700	1.75/2.17	3.6/4.2	1.8/2.1
	M540-(0/4)02E	連續Continuous	40	230/240	50	4	0.32/0.32	90~1400	2.3/2.58	4.4/4.6	2.4/2.6
REVERSIBLE 可逆式	M540-(0/4)11	30分鐘/minutes	40	100/110	50/60	4	0.99/1.01	90~1400/90~1700	2.43/3.1	2.8/3.4	1.9/2.4
	M540-(0/4)12	30分鐘/minutes	40	200/220	50/60	4	0.54/0.53	90~1400/90~1700	3.76/2.37	3/3.4	3/2.2
	M540-(0/4)12E	30分鐘/minutes	40	230/240	50	4	0.49/0.44	90~1400	2.4/3.17	3/3.9	2/2.6



60W/60W-GX外型圖

60W機型 TYPE	機種名稱 MODEL	額定時間 RATED TIME	額定出力(W) RATED OUTPUT	電壓(V) VOLTAGE	頻率(HZ) FREQ.	極數(P) POLE	電流(A) CURRENT	調速範圍(rpm) ADJUSTABLE RANGE	起動轉矩(Kg.cm) STARTING TORQUE	容許轉矩(Kg.cm)/ 設定迴轉數 MAXIMUM TORQUE/ PRE-SET TURNINGS	
										1200rpm	90rpm
INDUCTION 連續運轉式	M560-(0/4/6)01	連續Continuous	60	100/110	50/60	4	1.8/1.12	90~1400/90~1700	2.6/2.94	5.6/6.9	3.5/4.0
	M560-(0/4/6)02	連續Continuous	60	200/220	50/60	4	0.64/0.54	90~1400/90~1700	3.62/4.41	5.9/6.9	3.6/4.3
	M560-(0/4/6)02E	連續Continuous	60	230/240	50	4	0.56/0.55	90~1400	4.14/5.22	6.17/7.2	4.37/5.2
REVERSIBLE 可逆式	M560-(0/4/6)11	30分鐘/minutes	60	100/110	50/60	4	1.34/1.25	90~1400/90~1700	3.08/4.03	4.6/5.6	3.2/3.3
	M560-(0/4/6)12	30分鐘/minutes	60	200/220	50/60	4	0.75/0.73	90~1400/90~1700	2.38/2.97	5.5/5.8	2.3/2.5
	M560-(0/4/6)12E	30分鐘/minutes	60	230/240	50	4	0.57/0.63	90~1400	4.33/4.72	6.02/5.6	4.73/4.10



90W外型圖

■ 90W之GN為輕負載 The GN of 90W denotes light loading

90W機型 TYPE	機種名稱 MODEL	額定時間 RATED TIME	額定出力(W) RATED OUTPUT	電壓(V) VOLTAGE	頻率(HZ) FREQ.	極數(P) POLE	電流(A) CURRENT	調速範圍(rpm) ADJUSTABLE RANGE	起動轉矩(Kg.cm) STARTING TORQUE	容許轉矩(Kg.cm)/ 設定迴轉數 MAXIMUM TORQUE/ PRE-SET TURNINGS	
										1200rpm	90rpm
INDUCTION 連續運轉式	M590-(0/6)01	連續Continuous	90	100/110	50/60	4	1.5/1.41	90~1400/90~1700	4.76/5.86	8.4/10.2	5/6.1
	M590-(0/6)02	連續Continuous	90	200/220	50/60	4	0.76/0.72	90~1400/90~1700	4.3/4.21	8/8.7	5.7/6.0
	M590-(0/6)02E	連續Continuous	90	230/240	50	4	0.66/0.68	90~1400	4.93/5.08	9.8/10.2	5.2/5.6

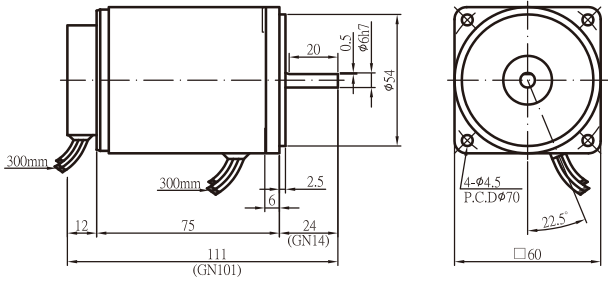
備註 NOTES : 組合型無段變速馬達(可逆式)之使用方式與可逆式馬達(導線式)相同。
The Assembled Type, Variable Speed Reversible Motor is used in the same way as the Reversible Motor, Lead-Wire Type.

Products due to human error, natural disasters or other factors lead to poor or damaged, will not be covered under warranty. 產品因人為原因或天災等因素導致不良或損壞, 不在保固範圍內。

- 外形圖與規格表
- OUTLINE & SPECIFICATION
- 單位/UNIT : mm

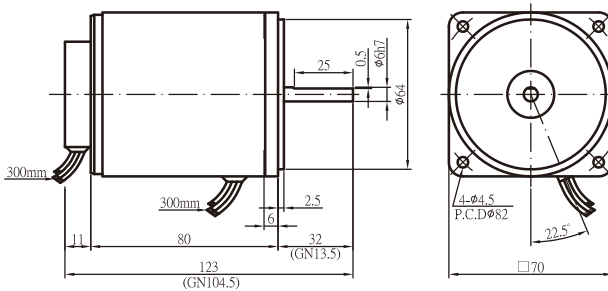
SEPARATED TYPE, VARIABLE SPEED, INDUCTION/REVERSIBLE MOTOR-IP22

分離型無段變速馬達 感應式/可逆式-防護等級IP22



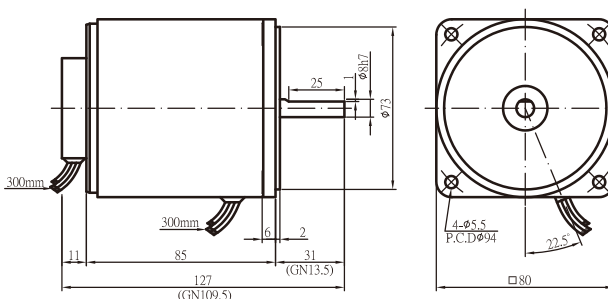
6W外型圖

6W機型 TYPE	機種名稱 MODEL	額定時間 RATED TIME	額定出力(W) RATED OUTPUT	電壓(V) VOLTAGE	頻率(HZ) FREQ.	極數(P) POLE	電流(A) CURRENT	調速範圍(rpm) ADJUSTABLE RANGE	起動轉矩(Kg.cm) STARTING TORQUE	容許轉矩(Kg.cm)/ 設定迴轉數 MAXIMUM TORQUE/ PRE-SET TURNINGS	
										1200rpm	90rpm
INDUCTION 連續運轉式	2IK6RA(GN)-A	連續Continuous	6	100/110	50/60	4	0.22/0.21	90~1400/90~1700	0.7/0.63	0.4/0.55	0.72/0.5
	2IK6RA(GN)-C	連續Continuous	6	200/220	50/60	4	0.1/0.1	90~1400/90~1700	0.65/0.7	0.44/0.66	0.6/0.7
	2IK6RA(GN)-CE	連續Continuous	6	230/240	50	4	0.11/0.1	90~1400	0.74/0.77	0.39/0.52	0.72/0.8
REVERSIBLE 可逆式	2RK6RA(GN)-A	30分鐘/minutes	6	100/110	50/60	4	0.24/0.25	90~1400/90~1700	0.72/0.7	0.3/0.49	0.6/0.52
	2RK6RA(GN)-C	30分鐘/minutes	6	200/220	50/60	4	0.13/0.15	90~1400/90~1700	0.72/0.8	0.26/0.52	0.67/0.7
	2RK6RA(GN)-CE	30分鐘/minutes	6	230/240	50	4	0.14/0.14	90~1400	0.95/0.94	0.36/0.31	0.8/0.8



15W外型圖

15W機型 TYPE	機種名稱 MODEL	額定時間 RATED TIME	額定出力(W) RATED OUTPUT	電壓(V) VOLTAGE	頻率(HZ) FREQ.	極數(P) POLE	電流(A) CURRENT	調速範圍(rpm) ADJUSTABLE RANGE	起動轉矩(Kg.cm) STARTING TORQUE	容許轉矩(Kg.cm)/ 設定迴轉數 MAXIMUM TORQUE/ PRE-SET TURNINGS	
										1200rpm	90rpm
INDUCTION 連續運轉式	3IK15RA(GN)-A	連續Continuous	15	100/110	50/60	4	0.36/0.35	90~1400/90~1700	0.89/1.24	0.9/1.5	1.0/1.1
	3IK15RA(GN)-C	連續Continuous	15	200/220	50/60	4	0.18/0.18	90~1400/90~1700	0.75/1.10	1.1/1.5	1.0/1.1
	3IK15RA(GN)-CE	連續Continuous	15	230/240	50	4	0.17/0.17	90~1400	1.06/1.06	1.40/1.32	1.02/1.25
REVERSIBLE 可逆式	3RK15RA(GN)-A	30分鐘/minutes	15	100/110	50/60	4	0.37/0.44	90~1400/90~1700	1.17/1.24	1.1/1.2	0.9/0.85
	3RK15RA(GN)-C	30分鐘/minutes	15	200/220	50/60	4	0.20/0.23	90~1400/90~1700	0.96/1.34	1.4/1.2	0.9/0.85
	3RK15RA(GN)-CE	30分鐘/minutes	15	230/240	50	4	0.19/0.21	90~1400	1.36/1.31	1.5/1.4	1.20/1.15



25W外型圖

25W機型 TYPE	機種名稱 MODEL	額定時間 RATED TIME	額定出力(W) RATED OUTPUT	電壓(V) VOLTAGE	頻率(HZ) FREQ.	極數(P) POLE	電流(A) CURRENT	調速範圍(rpm) ADJUSTABLE RANGE	起動轉矩(Kg.cm) STARTING TORQUE	容許轉矩(Kg.cm)/ 設定迴轉數 MAXIMUM TORQUE/ PRE-SET TURNINGS	
										1200rpm	90rpm
INDUCTION 連續運轉式	4IK25RA(GN)-A	連續Continuous	25	100/110	50/60	4	0.57/0.45	90~1400/90~1700	1.4/1.4	2.17/2.5	1.4/1.4
	4IK25RA(GN)-C	連續Continuous	25	200/220	50/60	4	0.28/0.25	90~1400/90~1700	1.57/1.38	2.1/2.4	1.6/1.3
	4IK25RA(GN)-CE	連續Continuous	25	230/240	50	4	0.25/0.24	90~1400	1.38/1.55	2.2/2.4	1.5/1.7
REVERSIBLE 可逆式	4RK25RA(GN)-A	30分鐘/minutes	25	100/110	50/60	4	0.56/0.51	90~1400/90~1700	1.65/1.92	2.2/2.9	1.5/1.9
	4RK25RA(GN)-C	30分鐘/minutes	25	200/220	50/60	4	0.29/0.3	90~1400/90~1700	1.98/1.94	2.4/2.6	1.9/1.8
	4RK25RA(GN)-CE	30分鐘/minutes	25	230/240	50	4	0.25/0.25	90~1400	2.22/2.19	2.7/2.9	2.24/2.3

泛用型馬達
GENERAL PURPOSE MOTOR

速度控制型馬達
SPEED CONTROLLED MOTOR

控制器
CONTROLLER

煞車馬達
BRAKE MOTOR

離合煞車馬達
CLUTCH BRAKE MOTOR

轉矩馬達
TORQUE MOTOR

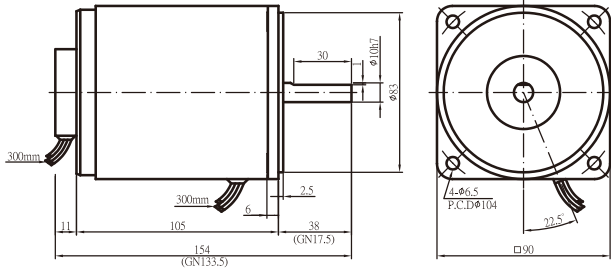
減速機
SPEED REDUCER

零組件類
COMPONENTS

SEPARATED TYPE, VARIABLE SPEED, INDUCTION/REVERSIBLE MOTOR -IP22

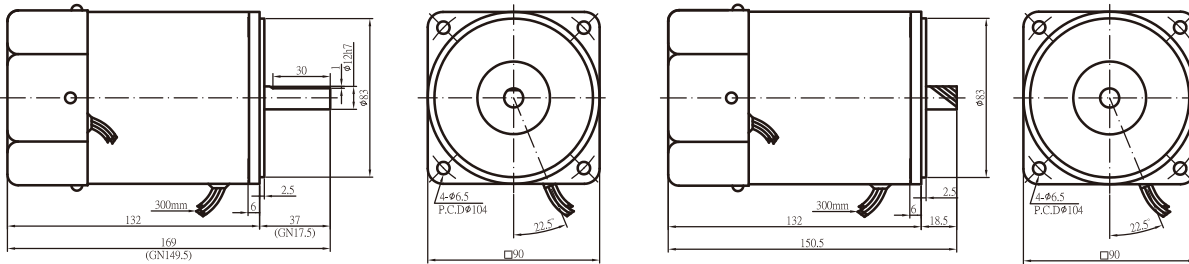
分離型無段變速馬達 感應式/可逆式-防護等級IP22

- 外形圖與規格表
- OUTLINE & SPECIFICATION
- 單位/UNIT : mm



40W外型圖

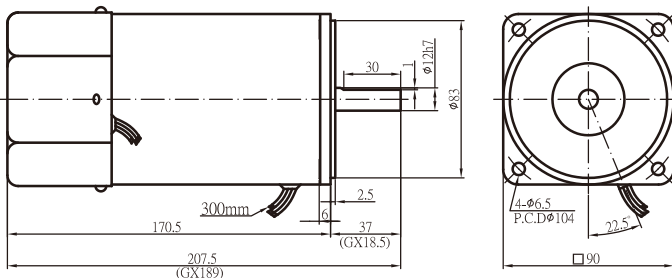
40W機型 TYPE	機種名稱 MODEL	額定時間 RATED TIME	額定出力(W) RATED OUTPUT	電壓(V) VOLTAGE	頻率(HZ) FREQ.	極數(P) POLE	電流(A) CURRENT	調速範圍(rpm) ADJUSTABLE RANGE	起動轉矩(Kg.cm) STARTING TORQUE	容許轉矩(Kg.cm)/ 設定迴轉數 MAXIMUM TORQUE/ PRE-SET TURNINGS	
										1200rpm	90rpm
INDUCTION 感應式	5K40RA(GN)-A	連續Continuous	40	100/110	50/60	4	0.87/0.76	90~1400/90~1700	2.14/2.66	3.18/4.2	2.2/2.8
	5K40RA(GN)-C	連續Continuous	40	200/220	50/60	4	0.4/0.34	90~1400/90~1700	1.75/2.17	3.6/4.2	1.8/2.1
	5K40RA(GN)-CE	連續Continuous	40	230/240	50	4	0.32/0.32	90~1400	2.3/2.58	4.4/4.6	2.4/2.6
REVERSIBLE 可逆式	5RK40RA(GN)-A	30分鐘/minutes	40	100/110	50/60	4	0.99/1.01	90~1400/90~1700	2.43/3.1	2.8/3.4	1.9/2.4
	5RK40RA(GN)-C	30分鐘/minutes	40	200/220	50/60	4	0.54/0.53	90~1400/90~1700	3.76/2.37	3/3.4	3/2.2
	5RK40RA(GN)-CE	30分鐘/minutes	40	230/240	50	4	0.49/0.44	90~1400	2.41/3.17	3/3.9	2/2.6



■ 60W之GN為輕負載 The GN of 60W denotes light loading

60W/60W-GX外型圖

60W/60W-GX 機型TYPE	機種名稱 MODEL	額定時間 RATED TIME	額定出力(W) RATED OUTPUT	電壓(V) VOLTAGE	頻率(HZ) FREQ.	極數(P) POLE	電流(A) CURRENT	調速範圍(rpm) ADJUSTABLE RANGE	起動轉矩(Kg.cm) STARTING TORQUE	容許轉矩(Kg.cm)/ 設定迴轉數 MAXIMUM TORQUE/ PRE-SET TURNINGS	
										1200rpm	90rpm
INDUCTION 感應式	5K60RA(GN)-AF 5K60RGX-AF	連續Continuous	60	100/110	50/60	4	1.80/1.12	90~1400/90~1700	2.60/2.94	5.6/6.9	3.5/4.0
	5K60RA(GN)-CF 5K60RGX-CF	連續Continuous	60	200/220	50/60	4	0.64/0.54	90~1400/90~1700	3.62/4.41	5.9/6.9	4.6/4.4
	5K60RA(GN)-CEF 5K60RGX-CEF	連續Continuous	60	230/240	50	4	0.56/0.55	90~1400	4.14/5.22	6.17/7.2	4.37/5.2
	5RK60RA(GN)-AF 5RK60RGX-AF	30分鐘/minutes	60	100/110	50/60	4	1.34/1.25	90~1400/90~1700	3.08/4.03	4.60/5.60	3.20/3.30
REVERSIBLE 可逆式	5RK60RA(GN)-CF 5RK60RGX-CF	30分鐘/minutes	60	200/220	50/60	4	0.75/0.73	90~1400/90~1700	2.38/2.97	5.5/5.8	2.3/2.5
	5RK60RA(GN)-CEF 5RK60RGX-CEF	30分鐘/minutes	60	230/240	50	4	0.57/0.63	90~1400	4.33/4.72	6.02/5.60	4.73/4.10



90W外型圖

■ 90W之GN為輕負載 The GN of 90W denotes light loading

90W機種名稱 MODEL	額定出力(W) RATED OUTPUT	電壓(V) VOLTAGE	頻率(HZ) FREQ.	極數(P) POLE	電流(A) CURRENT	調速範圍(rpm) ADJUSTABLE RANGE	起動轉矩(Kg.cm) STARTING TORQUE	容許轉矩(Kg.cm)/ 設定迴轉數 MAXIMUM TORQUE/ PRE-SET TURNINGS		電容器CAPACITOR	
								1200rpm	90rpm	容量(μF) CAPACITY	耐電壓(VAC) WITHSTAND VOLTAGE
5K90RA(GS, GX)-AF	90	100/110	50/60	4	1.51/1.41	90~1400/90~1700	4.76/5.86	8.4/10.2	5/6.1	22	250
5K90RA(GS, GX)-CF	90	200/220	50/60	4	0.76/0.72	90~1400/90~1700	4.3/4.21	8/8.7	4.4/4.4	5	450
5K90RA(GS, GX)-CEF	90	230/240	50	4	0.66/0.68	90~1400	4.93/5.08	9.8/10.2	5.2/5.6	5	450

備註 NOTES : 以上均為連續額定。Above models are rated continuously.

Products due to human error, natural disasters or other factors lead to poor or damaged, will not be covered under warranty. 產品因人為原因或天災等因素導致不良或損壞, 不在保固範圍內。