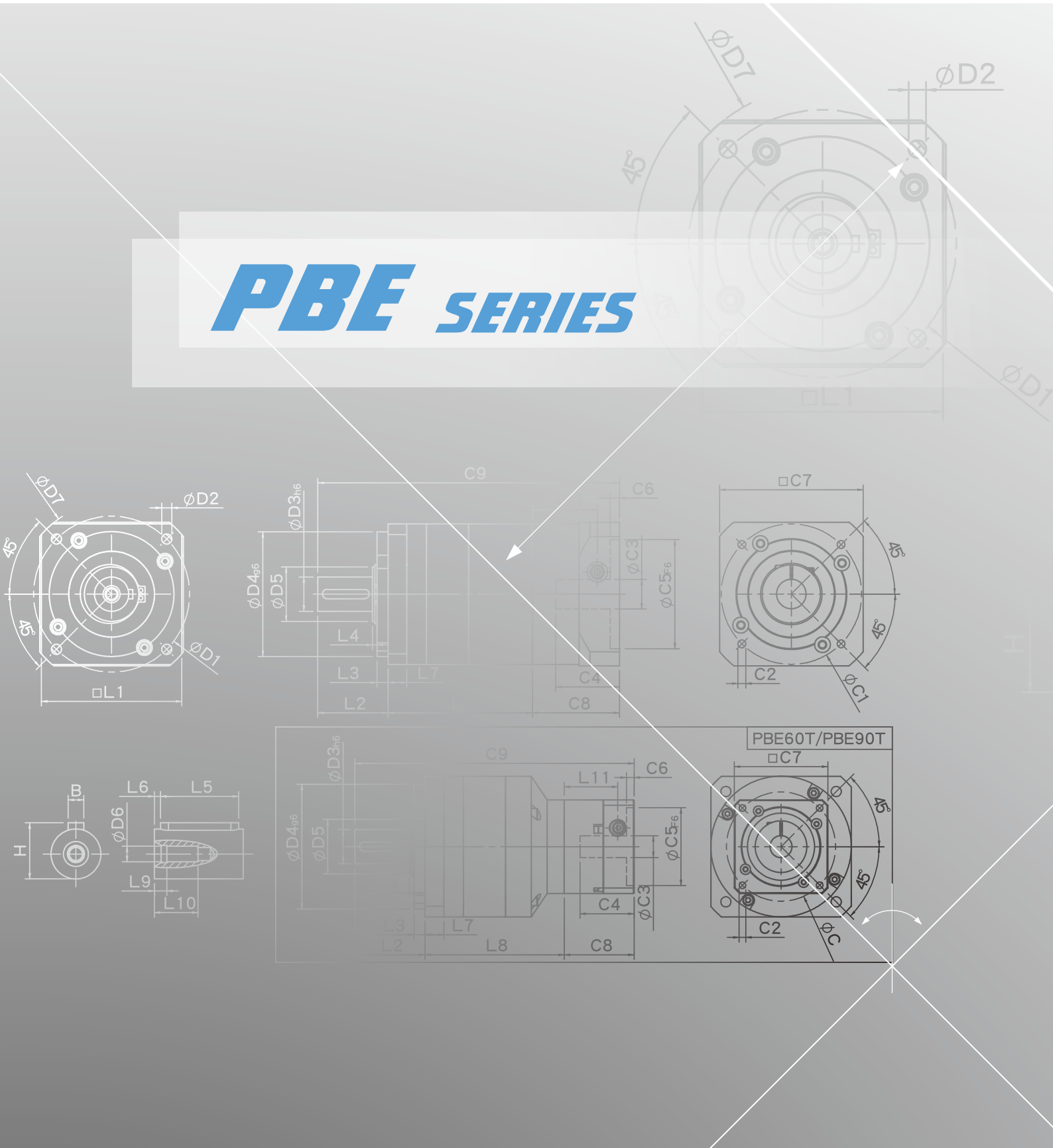
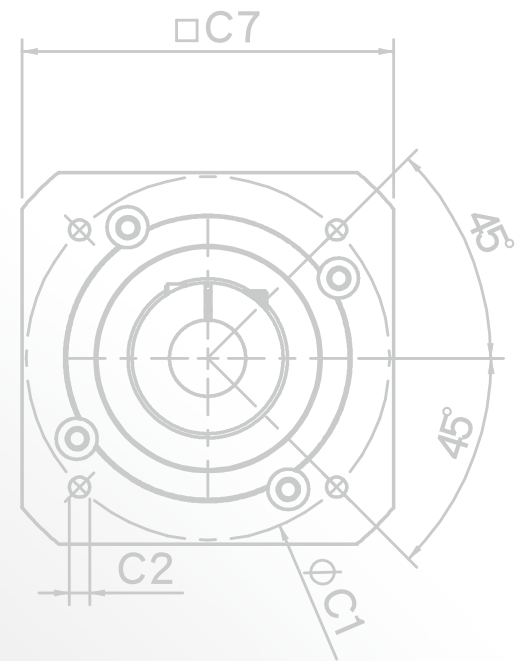
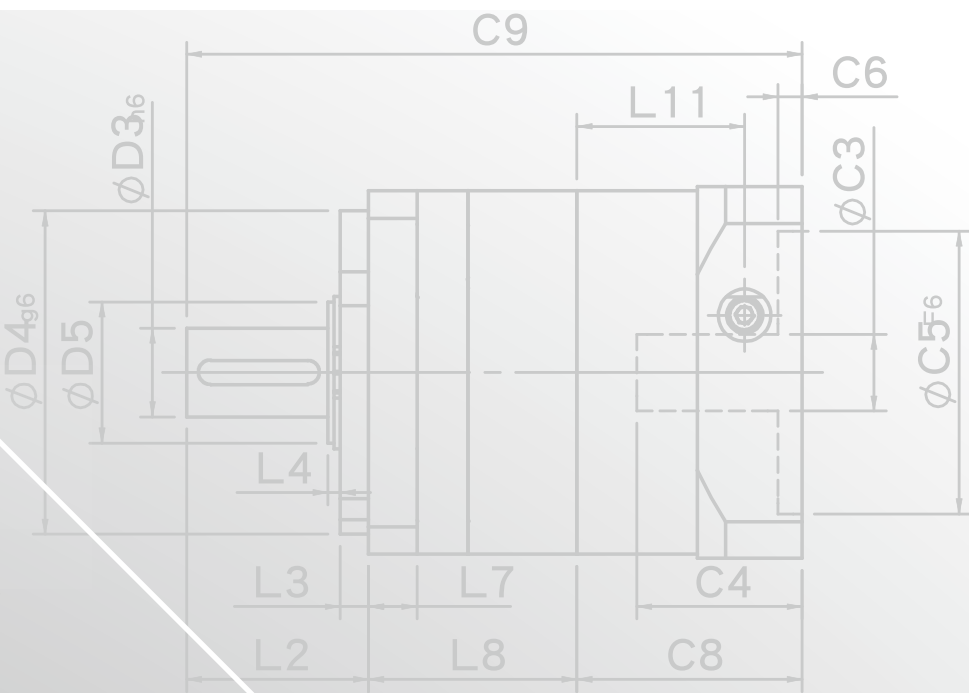
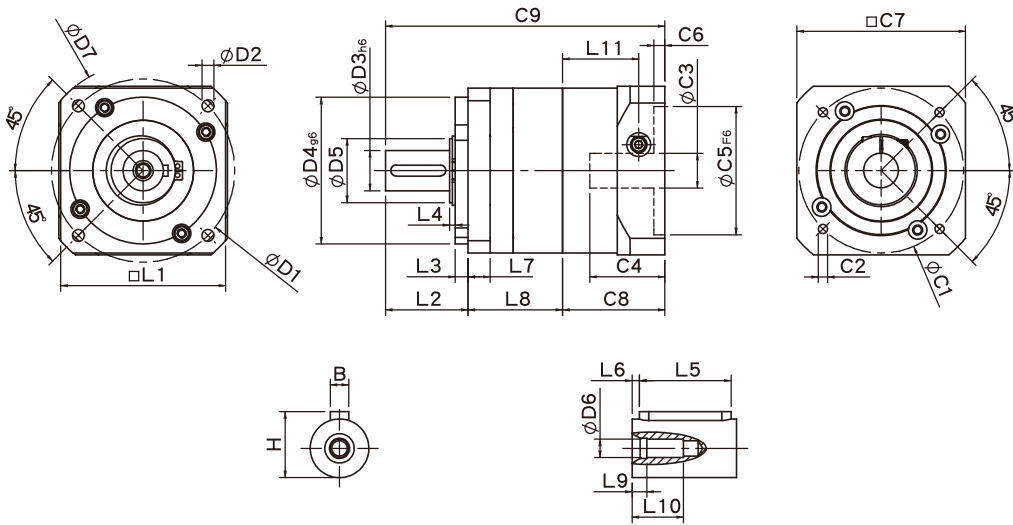


PBE SERIES





● PBE 1 stage 外形図



● 規格

単位: mm

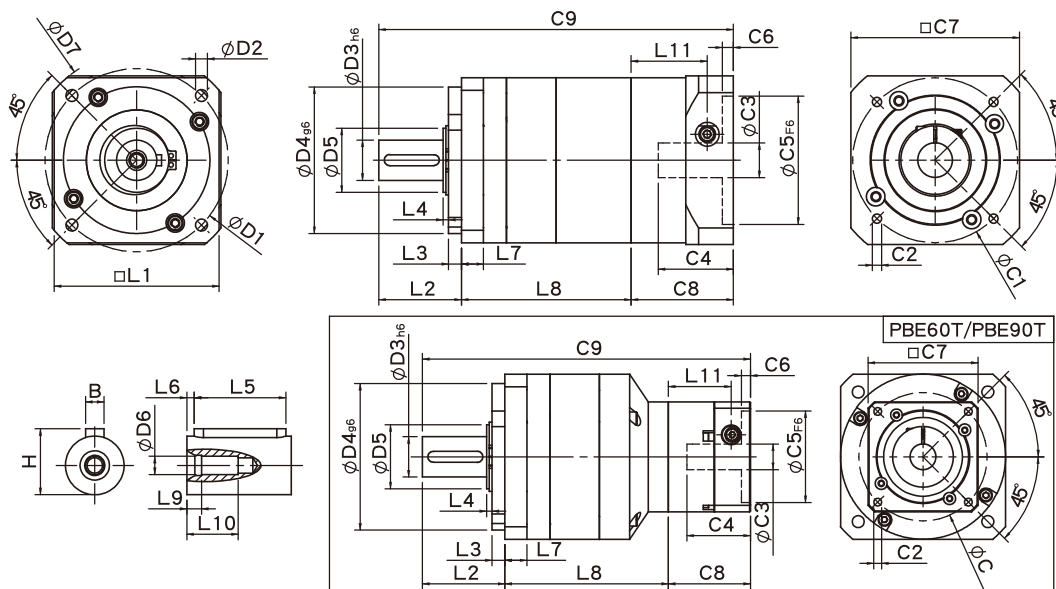
寸法	PBE42	PBE60	PBE90
D1	50	70	100
D2	3.4	5.5	6.5
D3 _{h6}	13	16	22
D4 _{g6}	35	50	80
D5	15	20	35
D6	M4x0.7P	M5x0.8P	M8x1.25P
D7	56	80	118
L1	42.6(44) ¹	60	90
L2	26	36	45
L3	5.5	5	7
L4	2.6	2.7	3
L5	15	25	30
L6	2	2	3
L7	8	10	12
L8	32.4	49.6	54.4
L9	4	4	4.5
L10	14	16.5	20.5
L11	26.9	34.3	41.5
C1 ²	46	70	90
C2 ²	M4x0.7P	M5x0.8P	M6x1.0P
C3 ²	$\leq 8/\leq 11$	$\leq 14/\leq 19$	$\leq 19/\leq 24/\leq 28$
C4 ²	26.5	33.5	41
C5 ² _{F6}	30	50	70
C6 ²	4	4	6
C7 ²	42.6	60	92
C8 ²	36.4	44.8	55.8
C9 ²	94.8	130.4	155.2
B	5	5	6
H	15	18	24.5

★ 減速比が10の場合、L1 = 44。

★ C1~C9は標準モーター接続用プレートサイズとなり、選択したモーターに合わせて決定してください。

★ 仕様は予告なしに変更されることがあります。

● PBE 2 stages 外形図

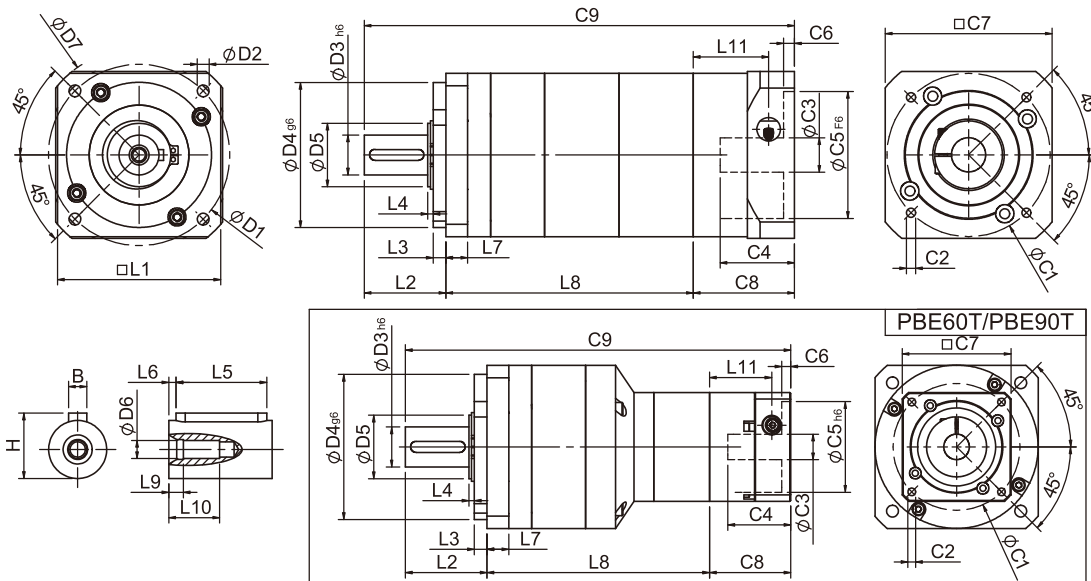


● 規格 単位: mm

寸法	PBE42	PBE60/PBE60T		PBE90/PBE 90T	
D1	50	70		100	
D2	3.4	5.5		6.5	
D3 _{h6}	13	16		22	
D4 _{g6}	35	50		80	
D5	15	20		35	
D6	M4x0.7P	M5x0.8P		M8x1.25P	
D7	56	80		118	
L1	42.6	60		90	
L2	26	36		45	
L3	5.5	5		7	
L4	2.6	2.7		3	
L5	15	25		30	
L6	2	2		3	
L7	8	10		12	
L8	57.3	80.3	75.9	95.4	92
L9	4	4		4.5	
L10	14	16.5		20.5	
L11	26.9	34.3	26.9	41.55	34.3
C1 ²	46	70	46	90	70
C2 ²	M4x0.7P	M5x0.8P	M4x0.7P	M6x1.0P	M5x0.8P
C3 ²	≤8/≤11	≤14/≤19	≤8/≤11	≤19/≤24/≤28	≤14/≤19
C4 ²	26.5	33.5	26.5	41	33.5
C5 ² F6	30	50	30	70	50
C6 ²	4	4	4	6	4
C7 ²	42.6	60	42.6	92	60
C8 ²	36.4	44.8	36.4	55.8	44.8
C9 ²	119.7	161.1	148.3	196.2	181.8
B	5	5		6	
H	15	18		24.5	

* C1~C9は標準モーター接続用プレートサイズとなり、選択したモーターに合わせて決定してください。
* 仕様は予告なしに変更されることがあります。

● PBE 3 stages 外形図



● 規格

単位: mm

寸法	PBE42	PBE60T	PBE90T
D1	50	70	100
D2	3.4	5.5	6.5
D3 _{h6}	13	16	22
D4 _{g6}	35	50	80
D5	15	20	35
D6	M4x0.7P	M5x0.8P	M8x1.25P
D7	56	80	118
L1	42.6	60	90
L2	26	36	45
L3	5.5	5	7
L4	2.6	2.7	3
L5	15	25	30
L6	2	2	3
L7	8	10	12
L8	82.2	100.8	122.7
L9	4	4	4.5
L10	14	16.5	20.5
L11	26.9	26.9	34.3
C1 ²	46	46	70
C2 ²	M4x0.7P	M4x0.7P	M5x0.8P
C3 ²	≤8/≤11	≤8/≤11	≤14/≤19
C4 ²	26.5	26.5	33.5
C5 ² _{F6}	30	30	50
C6 ²	4	4	4
C7 ²	42.6	42.6	60
C8 ²	36.4	36.4	44.8
C9 ²	144.6	173.2	212.5
B	5	5	6
H	15	18	24.5

★ C1~C9は標準モーター接続用プレートサイズとなり、選択したモーターに合わせて決定してください。

★ 仕様は予告なしに変更されることがあります。

○ PBE性能規格共表

規格	段数	減速比	PBE-42	PBE-60	PBE-90	
定格出力トルク T_{2N}	1	3	4.8	13.6	33.5	
		4	6.3	21.6	58.6	
		5	6.0	20.5	55.1	
		7	5.6	19.2	51.8	
		9	5.4	18.5	50.0	
		10	5.4	17.0	48.0	
	2	段数	減速比	PBE-42	PBE-60(T)	PBE-90(T)
		15	4.8	13.6	33.5	
		20	6.3	21.6	58.6	
		25	6.0	20.5	55.1	
		35	6.0	20.5	55.1	
		45	6.0	20.5	55.1	
		49	5.6	19.2	51.8	
		63	5.6	19.2	51.8	
		81	5.4	18.5	50.0	
		段数	減速比	PBE-42	PBE-60(T)	PBE-90(T)
		125	6.0	20.5	55.1	
		175	6.0	20.5	55.1	
		225	6.0	20.5	55.1	
		245	6.0	20.5	55.1	
		315	6.0	20.5	55.1	
405	6.0	20.5	55.1			
567	5.6	19.2	51.8			
729	5.4	18.5	50.0			
非常停止トルク T_{2NOT}	N・m	3.0倍定格トルク (* 最大出力トルク T_{2B} = 非常停止トルク60%)				
定格入力回転数 n_{1N}	rpm	1,2,3	3-729	4000	4000	3000
最大入力回転数 n_{1max}	rpm	1,2,3	3-729	8000	6000	6000
バックラッシュ	arcmin	1	3-10	≤ 9	≤ 8	≤ 7
		2	15-81	≤ 12	≤ 10	≤ 9
		3	125-729	≤ 15	≤ 12	≤ 12
ねじり剛性	N・m / arcmin	1,2,3	3-729	0.8	2.0	7
許容ラジアル荷重 F_{2rB}^1	N	1,2,3	3-729	540	1040	1700
許容スラスト荷重 F_{2aB}^1	N	1,2,3	3-729	360	720	735
使用温度	°C	1,2,3	3-729	-10 °C ~ +90 °C		
使用寿命	hr	1,2,3	3-729	20,000 (10,000/連続運転)		
効率	%	1	3-10	≥ 95%		
		2	15-81	≥ 90%		
		3	125-729	≥ 85%		
重量	kg	1	3-10	0.5	1.2	3.1
		2	15-81	0.7	1.7/1.5	4.7/3.6
		3	125-729	0.9	2.0/1.8	5.3/4.0
取付方向	-	1,2,3	3-729	任意方向		
騒音値 ²	dBA/1m	1,2,3	3-729	≤ 62	≤ 64	≤ 67
保護等級	-	1,2,3	3-729	IP64		
潤滑剤	-	1,2,3	3-729	合成グリース		

*1. 出力回転数は100 rpm時、出力軸中心部より測定。

*2. 定格入力回転数または3000rpm、1段減速比10 : 1、2段減速比100 : 1、無負荷測定。(定格入力回転数が3000rpmを超える場合、3000rpmで測定)。

※ 仕様は予告なしに変更されることがあります。

人的要因または自然災害による不良又損傷は、製品保証の対象外となります。