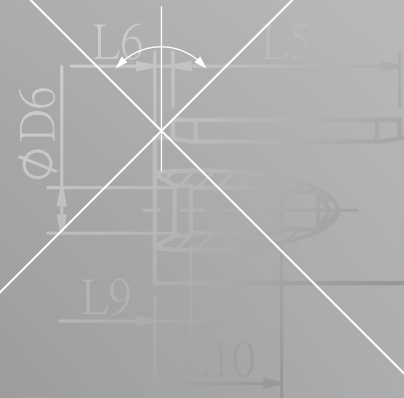
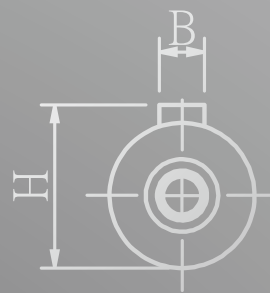
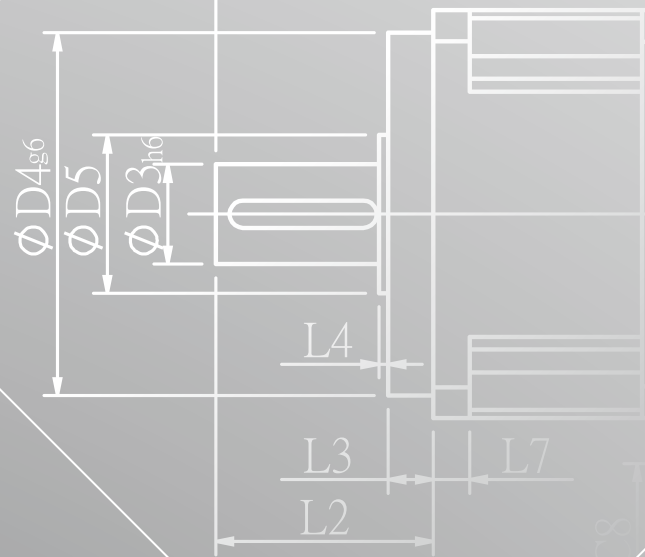
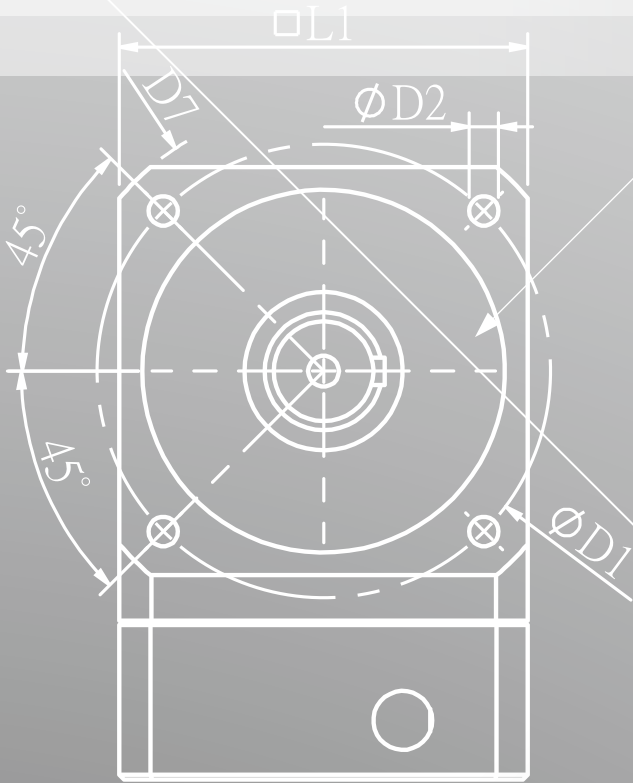
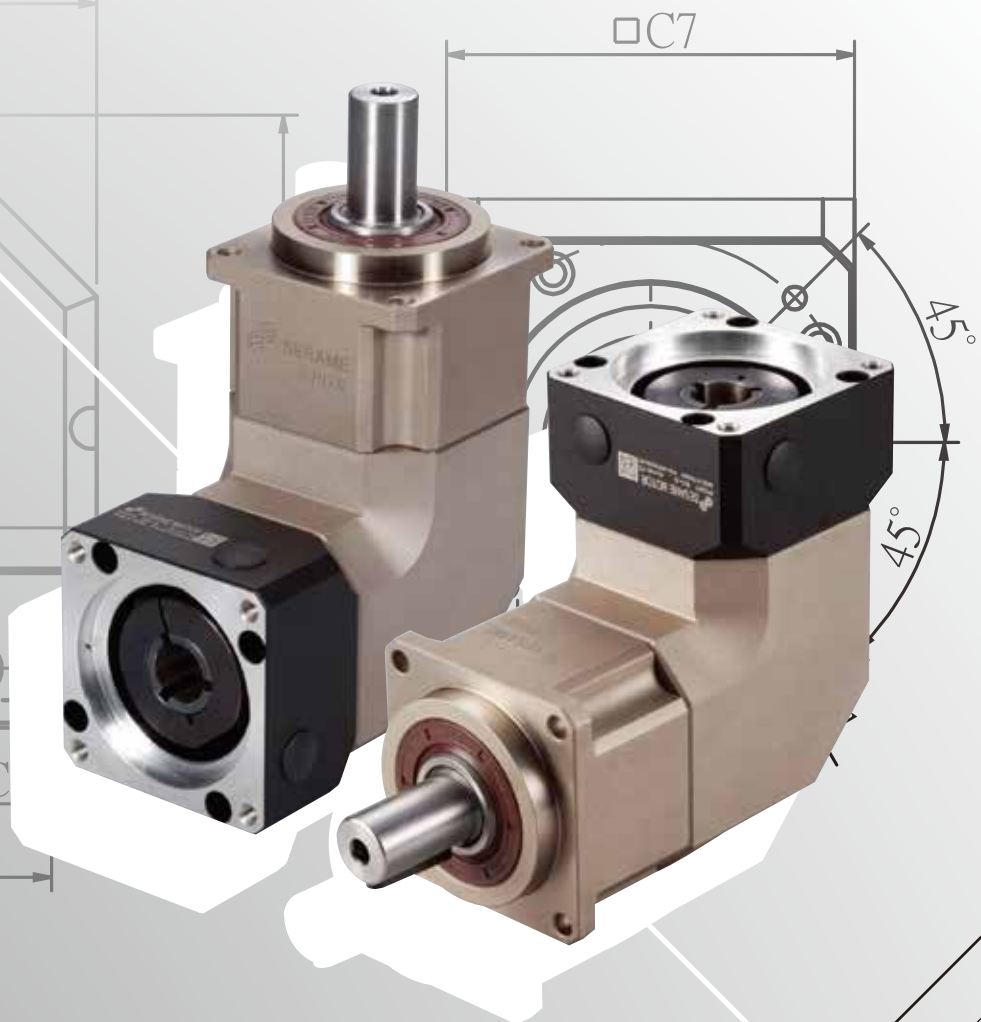


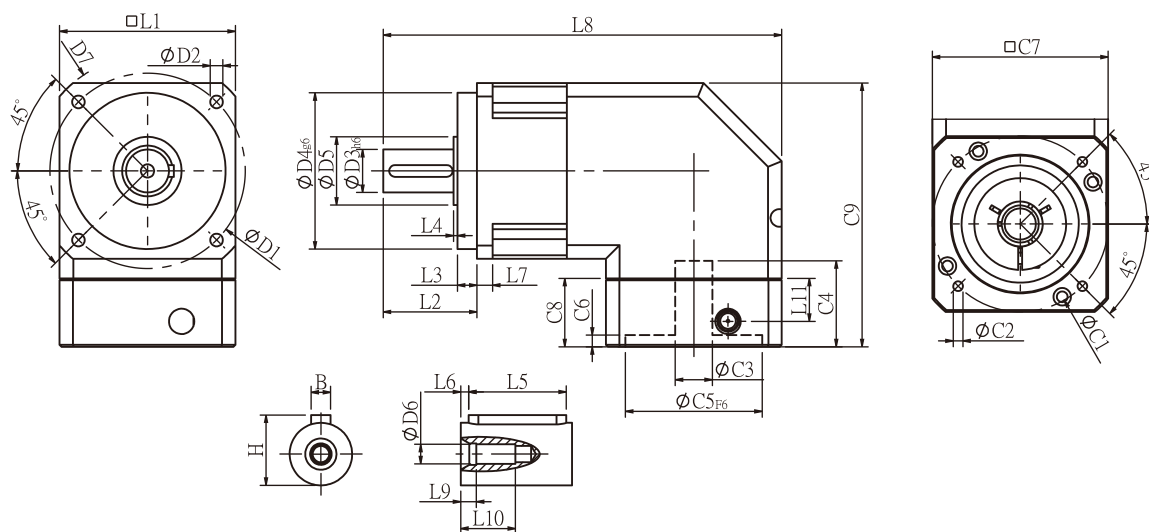
PGR SERIES



L8



● PGR 1 stage 外形図



● 規格

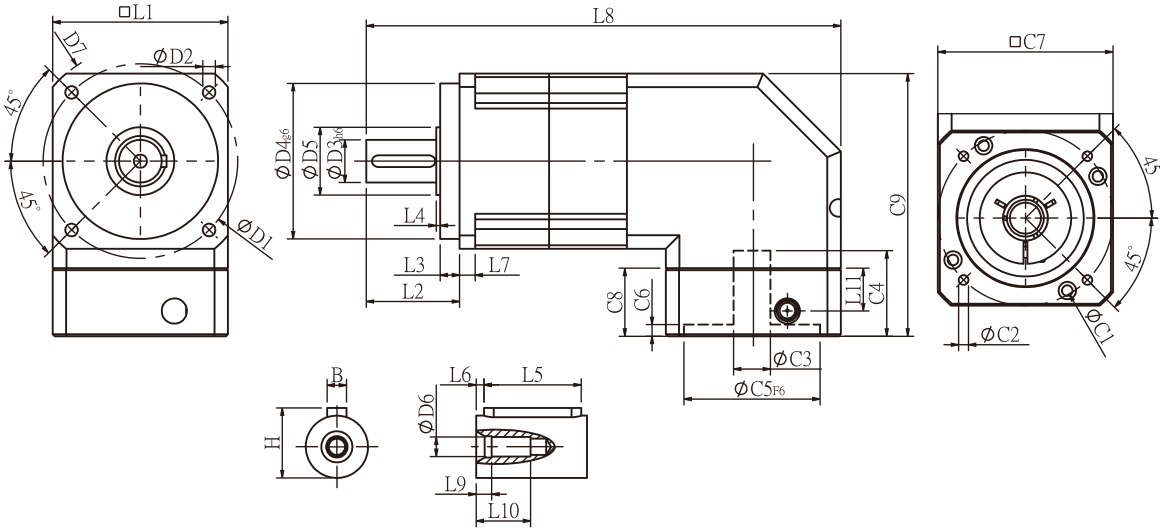
単位: mm

寸法	PGR42	PGR60	PGR90	PGR115	PGR142
D1	50	70	100	130	165
D2	3.4	5.5	6.5	8.5	10.5
D3 h6	13	16	22	32	40
D4 g6	35	50	80	110	130
D5	15	25	35	45	50
D6	M4x0.7P	M5x0.8P	M8x1.25P	M12x1.75P	M16x2.0P
D7	56	80	118	148	186
L1	42.6	60	90	115	142
L2	26	37	48	62	93
L3	5.5	7	10	8	8
L4	1.5	1.5	1.5	3	6
L5	15	25	32	40	60
L6	2	2	3	5	5
L7	4	6	8	12	18
L8	103.6	148.7	204	244.5	330
L9	4	4	4.5	6	6
L10	14	16.5	20.5	30	38
L11	13.5	21.5	22	32	44.7
C1 ²	46	70	90	115	145
C2 ²	M4x0.7P	M5x0.8P	M6x1.0P	M8x1.25P	M8x1.25P
C3 ²	≤8/≤11	≤14/≤19	≤19/≤24	≤24/≤32	≤35
C4 ²	29	34	44	53	75
C5 ² F6	30	50	70	95	110
C6 ²	6	5	5	6	9
C7 ²	42.6	60	90	115	140
C8 ²	25	33	35	48	65
C9 ²	70.8	107.8	135	174.5	207
B	5	5	6	10	12
H	15	18	24.5	35	43

★ C1～C9は標準モーター接続用プレートサイズとなり、選択したモーターに合わせて決定してください。

★ 仕様は予告なしに変更されることがあります。

● PGR 2 stage 外形図-1



● 規格

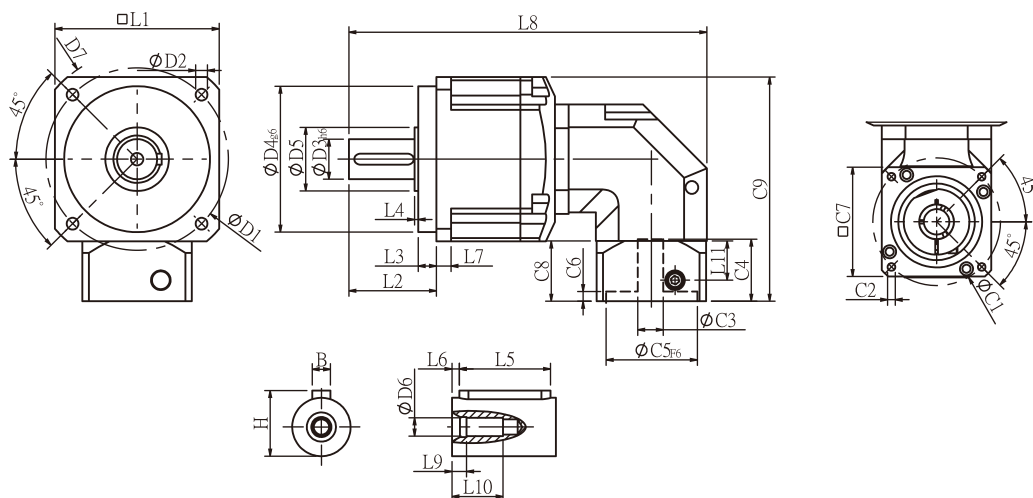
単位: mm

寸法	PGR42	PGR60	PGR90	PGR115	PGR142
D1	50	70	100	130	165
D2	3.4	5.5	6.5	8.5	10.5
D3 _{h6}	13	16	22	32	40
D4 _{g6}	35	50	80	110	130
D5	15	25	35	45	50
D6	M4x0.7P	M5x0.8P	M8x1.25P	M12x1.75P	M16x2.0P
D7	56	80	118	148	186
L1	42.6	60	90	115	142
L2	26	37	48	62	93
L3	5.5	7	10	8	8
L4	1.5	1.5	1.5	3	6
L5	15	25	32	40	60
L6	2	2	3	5	5
L7	4	6	8	12	18
L8	129.6	176.7	244	292.5	391
L9	4	4	4.5	6	6
L10	14	16.5	20.5	30	38
L11	13.5	21.5	22	32	44.7
C1 ²	46	70	90	115	145
C2 ²	M4x0.7P	M5x0.8P	M6x1.0P	M8x1.25P	M8x1.25P
C3 ²	≤8/≤11	≤14/≤19	≤19/≤24	≤24/≤32	≤35
C4 ²	29	34	44	53	75
C5 ² _{F6}	30	50	70	95	110
C6 ²	6	5	5	6	9
C7 ²	42.6	60	90	115	140
C8 ²	25	33	35	48	65
C9 ²	70.8	107.8	135	174.5	207
B	5	5	6	10	12
H	15	18	24.5	35	43

★ C1~C9は標準モーター接続用プレートサイズとなり、選択したモーターに合わせて決定してください。

★ 仕様は予告なしに変更されることがあります。

● PGR 2 stage 外形図-2



● 規格

単位: mm

寸法	PGR60T	PGR90T	PGR115T	PGR142T
D1	70	100	130	165
D2	5.5	6.5	8.5	10.5
D3 h6	16	22	32	40
D4 g6	50	80	110	130
D5	25	35	45	50
D6	M5x0.8P	M8x1.25P	M12x1.75P	M16x2.0P
D7	80	118	148	186
L1	60	90	115	142
L2	37	48	62	93
L3	7	10	8	8
L4	1.5	1.5	3	6
L5	25	32	40	60
L6	2	3	5	5
L7	6	8	12	18
L8	145.1	196.2	269.4	343.5
L9	4	4.5	6	6
L10	16.5	20.5	30	38
L11	13.5	21.5	22	32
C1 ²	46	70	90	115
C2 ²	M4x0.7P	M5x0.8P	M6x1.0P	M8x1.25P
C3 ²	≤8/≤11	≤14/≤19	≤19/≤24	≤24/≤32
C4 ²	29	34	44	53
C5 ² F6	30	50	70	95
C6 ²	6	5	5	6
C7 ²	42.6	60	90	115
C8 ²	25	33	35	48
C9 ²	79.5	122.8	147.5	188
B	5	6	10	12
H	18	24.5	35	43

* C1~C9は標準モーター接続用プレートサイズとなり、選択したモーターに合わせて決定してください。

* 仕様は予告なしに変更されることがあります。

PGR性能規格共表

規格		段数	減速比	PGR-42	PGR-60	PGR-90	PGR-115	PGR-142	
定格出力トルク T_{2N}	N・m	1	3	13.8	35.3	76.2	220	380	
			4	11.9	35.9	74.6	249	450	
			5	13.8	43.0	95.2	283	473	
			6	12.5	39.4	90.9	266	436	
			7	11.9	36.0	85.6	219	400	
			8	10.9	32.4	85.0	216	363	
			9	9.8	28.7	80.0	210	320	
			10	13.8	43.0	95.2	260	473	
			2	15	13.8	44.2	95.2	283	482
				20	11.9	35.9	74.6	249	490
		25		13.8	43.0	95.2	283	473	
		30		13.8	43.0	95.2	283	473	
		35		13.8	43.0	95.2	283	473	
		40		13.8	43.0	95.2	283	473	
		45		13.8	43.0	95.2	283	473	
		50		13.8	43.0	95.2	283	473	
		60		12.5	39.4	90.9	266	436	
		70		11.9	36.0	85.6	219	400	
		80	10.9	32.4	85.0	216	363		
		90	9.8	28.7	80.0	210	320		
100	10.1	25.0	75.0	210	320				
非常停止トルク T_{2NOT}	N・m		3.0倍定格トルク (*最大出力トルク T_{2B} = 非常停止トルク60%)						
定格入力回転数 n_{1N}	rpm	1,2	3-100	3000	3000	3000	2500	2000	
最大入力回転数 n_{1max}	rpm	1,2	3-100	6000	6000	6000	5000	4000	
超精密バックラッシュ P0	arcmin	1	3-10	-	-	-	≤4	≤4	
		2	15-100	-	-	-	≤6	≤6	
精密バックラッシュ P1	arcmin	1	3-10	-	-	≤6	≤6	≤6	
		2	15-100	-	-	≤9	≤8	≤8	
標準バックラッシュ P2	arcmin	1	3-10	≤12	≤9	≤9	≤9	≤9	
		2	15-100	≤15	≤12	≤12	≤11	≤11	
ねじり剛性	N・m / arcmin	1,2	3-100	1.0	2.8	7.5	15.5	30	
許容ラジアル荷重 F_{2rB}^1	N	1,2	3-100	350	960	1630	3380	6150	
許容スラスト荷重 F_{2aB}^1	N	1,2	3-100	320	900	1420	2930	5510	
使用温度	°C		3-100	-10 °C ~ +90 °C					
使用寿命	hr		3-100	20,000 (10,000/連続運転)					
効率	%	1	3-10	≥94%					
		2	15-100	≥90%					
重量	kg	1	3-10	1.0	2.5	6.5	13.2	24.6	
		2	15-100	1.3	3.2/2.8	8.6/6.9	17.7/14.5	29.7/26.2	
取付方向	-	1,2	3-100	任意方向					
騒音値 ²	dBA/1m	1,2	3-100	65	67	70	70	75	
保護等級	-	1,2	3-100	IP65					
潤滑剤	-	1,2	3-100	合成グリース					
減速機回転慣性モーメント (J1)									
段数	減速比	単位		PGR-42	PGR-60	PGR-90	PGR-115	PGR-142	
1	3/4/5/7/9	Kg・cm ²		0.06	0.40	2.28	6.87	24.2	
	6/8/10			0.05	0.30	1.45	4.76	14.5	
2	15/20/25/35/45			0.06	0.40(0.08)	2.28(0.72)	6.87(3.02)	24.2(7.83)	
	others			0.05	0.30(0.06)	1.45(0.38)	4.76(1.64)	14.5(5.00)	

*1. 出力回転数は100 rpm時、出力軸中心部より測定。

*2. 定格入力回転数または3000rpm、1段減速比10 : 1、2段減速比100 : 1、無負荷測定。(定格入力回転数が3000rpmを超える場合、3000rpmで測定)。

*3. PGR115T-□□-P0適用できません。

※仕様は予告なしに変更されることがあります。

人的要因または自然災害による不良又損傷は、製品保証の対象外となります。