



4GN

型式	塔層式
外殼材質	金屬
馬達搭配	DM-5025 / DM-5030
輸出軸承型式	滾珠軸承
轉向	CW / CCW
使用溫度 / 溼度	-15C~60C / RH85%↓
防護等級	IP545
詳細尺寸	49頁

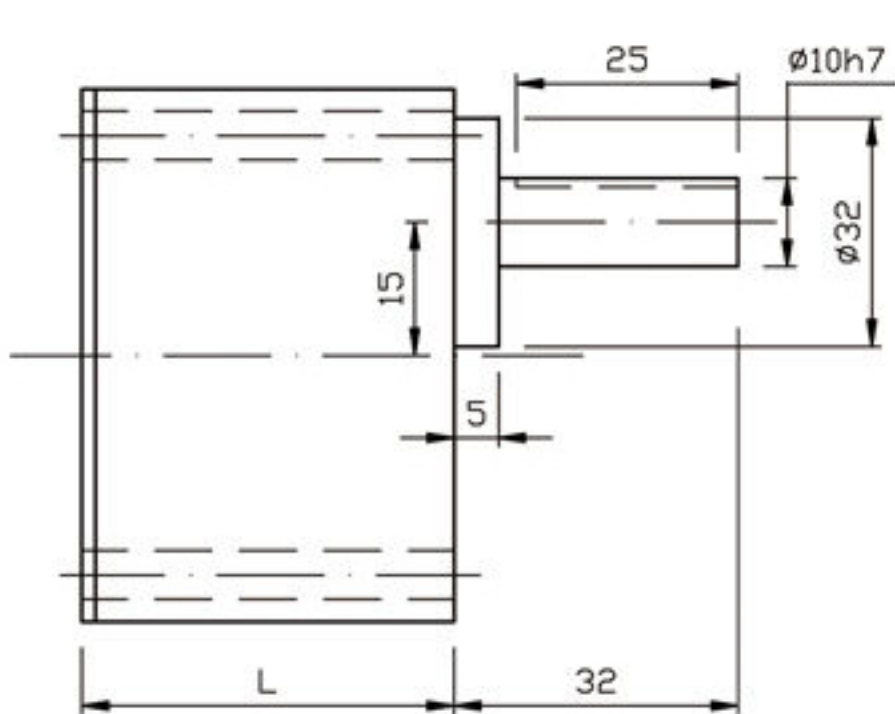
Type	Stepped gear
Housing	metal
Motor match	DM-5025 / DM-5030
Bearing at output	ball bearings
Direction	CW / CCW
Using temp. / humidity	-15C~60C / RH85%↓
Grade of protection	IP-545
Size detail	Page.49

4GN 齒輪箱規格數據 Gear Box Specifications

		3	3.6	5	6	7.5	10	12.5	15	18	20	25	30	36	40	50	60	75	90	100	120	150	180	10X
比率Ratio		3	3.6	5	6	7.5	10	12.5	15	18	20	25	30	36	40	50	60	75	90	100	120	150	180	10X
最大扭距 Max Torque		3.7	4.4	6.1	7.3	9.1	12	15	18	22	23	28	34	44	49	61	67	79	80	80	80	80	80	--
EFF.	B						68%					65%					63%							
	K						81%					75%					70%							

GN 塔層齒輪箱尺寸圖 GN Stepped Gear Appearance Size

4GN



4GN3-18 L=32
 4GN20-180 L=45
 Square key: 4*4*25L

4GN-K

