



步進馬達的運轉與定位精確，開迴路設計可靈活運用在機台的設計上，此外還有低轉速低振動，轉軸具保持力，位準精度高，誤差低且不累積等優點，搭配高精度高強度的行星式減速頭，適合精密儀器傳動與定位使用。HANMARK的馬達驅動器搭配MPK系列步進馬達，或多摩川的TS系列步進馬達，輸出表現優於市面上的同類產品。五相步進馬達比較相同尺寸的二相步進馬達精確度較高，也有更大的扭力，可運用在小型化機台或較小空間的設計運用。



二相步進馬達及驅動器

五相步進馬達及驅動器

DC馬達控制器

AC馬達控制器

直流無刷馬達及驅動器

振動盤控制器

MPK系列五相步進馬達規格

42 型	型號		電壓 V	電流 A	阻抗 Ω/Phase	感抗 mH/Phase	靜力距 kgf·cm	引線 Lead	重量 kg	機長(L) mm	轉子慣量 g·cm ²
	單軸	雙軸									
	MPK543-0.7A	MPK543-0.7B	1.46	0.75	1.95	1.25	1.3	5	0.21	33	35
	MPK543-1.4A	MPK543-1.4B	0.84	1.4	0.6	0.35	1.3	5	0.21	33	35
	MPK544-0.7A	MPK544-0.7B	1.7	0.75	2.3	1.8	1.8	5	0.24	39	54
	MPK544-1.4A	MPK544-1.4B	1.06	1.4	0.76	0.5	1.8	5	0.24	39	54
	MPK545-0.7A	MPK545-0.7B	2.1	0.75	2.8	2	2.4	5	0.35	47	70
	MPK545-1.4A	MPK545-1.4B	1.05	1.4	0.75	0.55	2.4	5	0.35	47	70
	MPK546-0.7A	MPK546-0.7B	2.25	0.75	3	3.3	4	5	0.5	59	108
	MPK546-1.4A	MPK546-1.4B	1.16	1.4	0.83	0.8	4	5	0.5	59	108

60 型	型號		電壓 V	電流 A	阻抗 Ω/Phase	感抗 mH/Phase	靜力距 kgf·cm	引線 Lead	重量 kg	機長(L) mm	轉子慣量 g·cm ²
	單軸	雙軸									
	MPK564-1.4A	MPK564-1.4B	1.3	1.4	0.93	1.35	4	5	0.6	47	170
	MPK564-2.8A	MPK564-2.8B	0.84	2.8	0.3	0.39	4	5	0.6	47	170
	MPK566-1.4A	MPK566-1.4B	1.7	1.4	1.19	2.3	8	5	0.74	54	280
	MPK566-2.8A	MPK566-2.8B	1.25	2.8	0.45	0.58	8	5	0.74	54	280
	MPK569-1.4A	MPK569-1.4B	2.7	1.4	1.95	4.6	16	5	1.2	84	560
	MPK569-2.8A	MPK569-2.8B	1.75	2.8	0.62	1.1	16	5	1.2	84	560

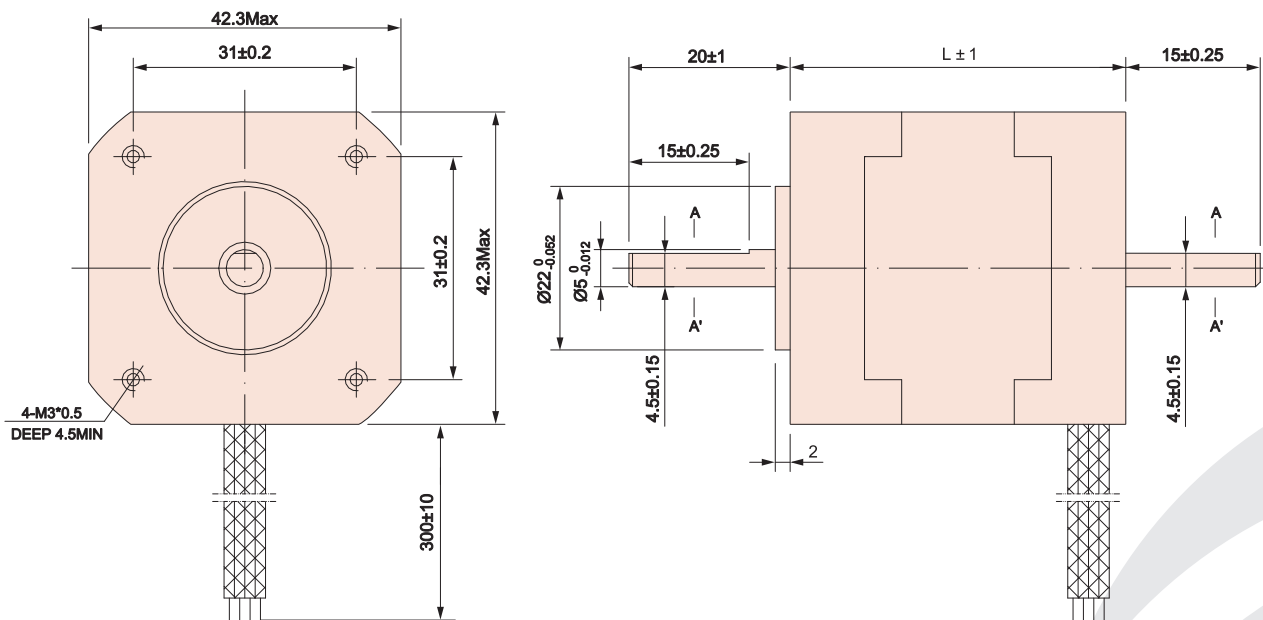
86 型	型號		電壓 V	電流 A	阻抗 Ω/Phase	感抗 mH/Phase	靜力距 kgf·cm	引線 Lead	重量 kg	機長(L) mm	轉子慣量 g·cm ²
	單軸	雙軸									
	MPK596-1.4A	MPK596-1.4B	1.96	1.4	1.4	5.4	21	5	2.1	68	1330
	MPK596-2.8A	MPK596-2.8B	1.2	2.8	0.43	1.4	21	5	2.1	68	1330
	MPK599-1.4A	MPK599-1.4B	3.08	1.4	2.2	10.8	41	5	3.3	98	2680
	MPK599-2.8A	MPK599-2.8B	1.68	2.8	0.6	2.5	41	5	3.3	98	2680
	MPK5913-1.4A	MPK5913-1.4B	4.5	1.4	3.2	20	63	5	4.4	126	4000
	MPK5913-2.8A	MPK5913-2.8B	2.52	2.8	0.9	5	63	5	4.4	126	4000



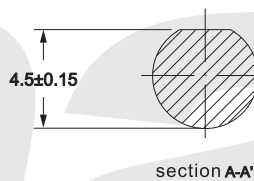
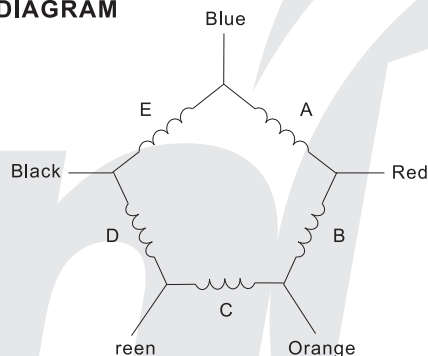
MPK 42 型系列五相步進馬達規格

型號		電壓 V	電流 A	阻抗 Ω/Phase	感抗 mH/Phase	靜力距 kgf·cm	引線 Lead	重量 kg	機長(L) mm	轉子慣量 g·cm ²
單軸	雙軸									
MPK543-0.7A	MPK543-0.7B	1.46	0.75	1.95	1.25	1.3	5	0.21	33	35
MPK543-1.4A	MPK543-1.4B	0.84	1.4	0.6	0.35	1.3	5	0.21	33	35
MPK544-0.7A	MPK544-0.7B	1.7	0.75	2.3	1.8	1.8	5	0.24	39	54
MPK544-1.4A	MPK544-1.4B	1.06	1.4	0.76	0.5	1.8	5	0.24	39	54
MPK545-0.7A	MPK545-0.7B	2.1	0.75	2.8	2	2.4	5	0.35	47	70
MPK545-1.4A	MPK545-1.4B	1.05	1.4	0.75	0.55	2.4	5	0.35	47	70
MPK546-0.7A	MPK546-0.7B	2.25	0.75	3	3.3	4	5	0.5	59	108
MPK546-1.4A	MPK546-1.4B	1.16	1.4	0.83	0.8	4	5	0.5	59	108

DIMENSIONS Unit=mm



WIRING DIAGRAM

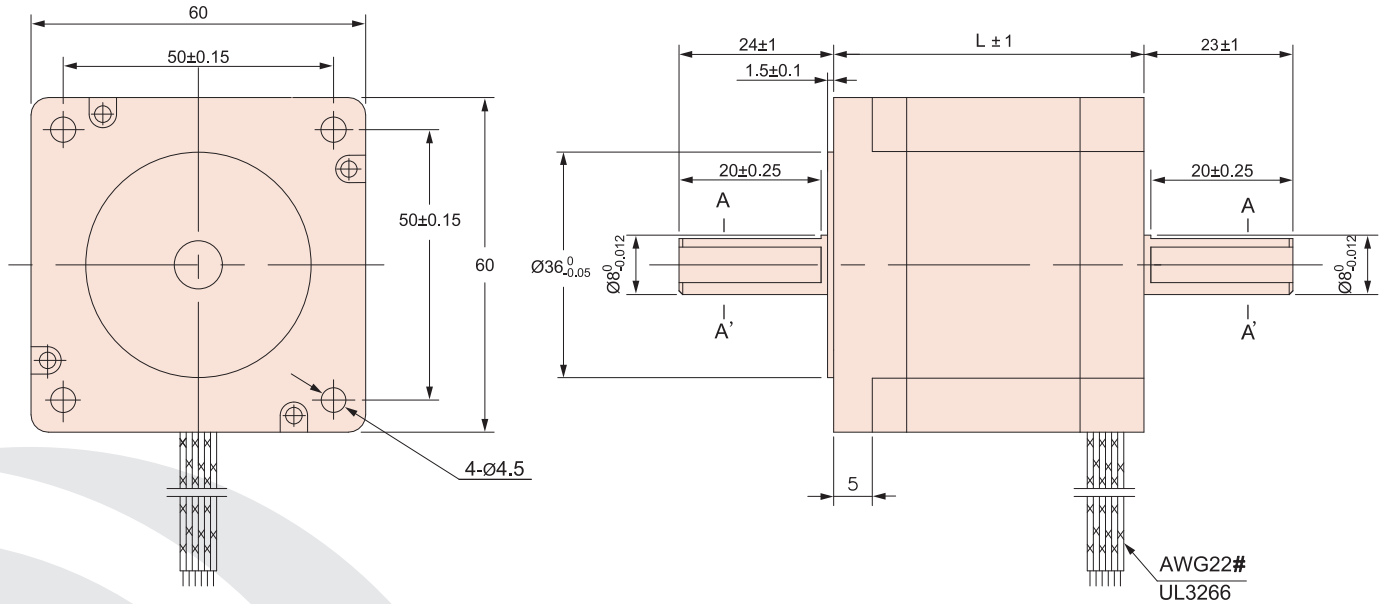




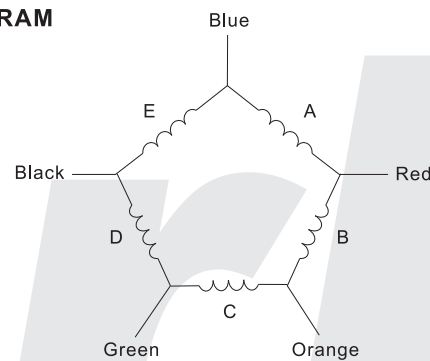
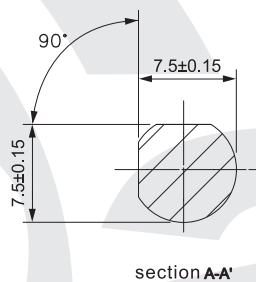
MPK 60 型系列五相步進馬達規格

型號		電壓 V	電流 A	阻抗 Ω/Phase	感抗 mH/Phase	靜力距 kgf·cm	引線 Lead	重量 kg	機長(L) mm	轉子慣量 g·cm ²
單軸	雙軸									
MPK564-1.4A	MPK564-1.4B	1.3	1.4	0.93	1.35	4	5	0.6	47	170
MPK564-2.8A	MPK564-2.8B	0.84	2.8	0.3	0.39	4	5	0.6	47	170
MPK566-1.4A	MPK566-1.4B	1.7	1.4	1.19	2.3	8	5	0.74	54	280
MPK566-2.8A	MPK566-2.8B	1.25	2.8	0.45	0.58	8	5	0.74	54	280
MPK569-1.4A	MPK569-1.4B	2.7	1.4	1.95	4.6	16	5	1.2	84	560
MPK569-2.8A	MPK569-2.8B	1.75	2.8	0.62	1.1	16	5	1.2	84	560

DIMENSIONS Unit:mm



WIRING DIAGRAM



二相步進馬達及驅動器

五相步進馬達及驅動器

DC馬達控制器

AC馬達控制器

直流無刷馬達及驅動器

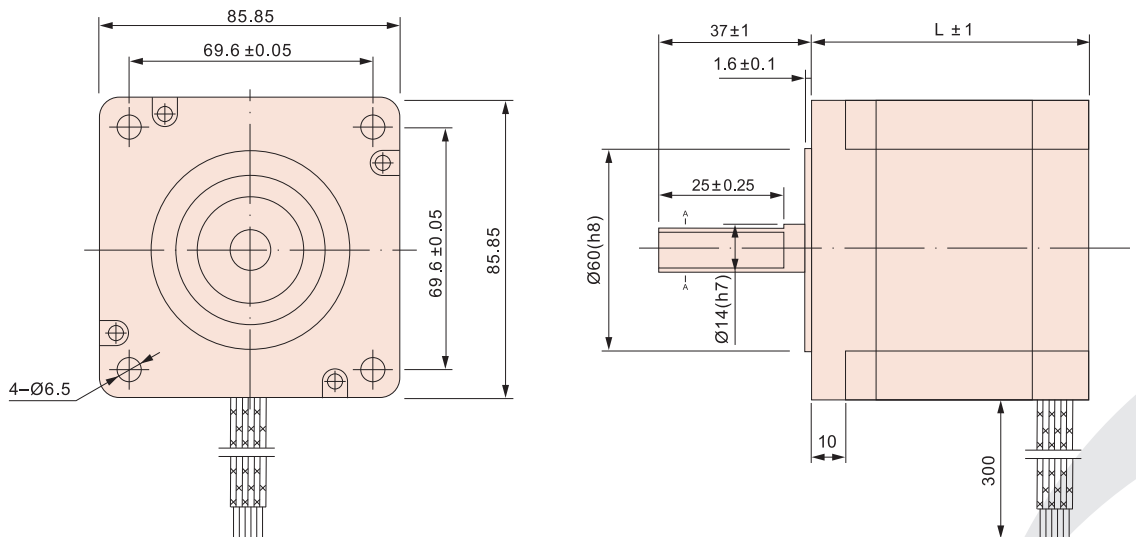
振動盤控制器



MPK 86 型系列五相步進馬達規格

型號		電壓 V	電流 A	阻抗 Ω/Phase	感抗 mH/Phase	靜力距 kgf·cm	引線 Lead	重量 kg	機長(L) mm	轉子慣量 g·cm ²
單軸	雙軸									
MPK596-1.4A	MPK596-1.4B	1.96	1.4	1.4	5.4	21	5	2.1	69	1330
MPK596-2.8A	MPK596-2.8B	1.2	2.8	0.43	1.4	21	5	2.1	69	1330
MPK599-1.4A	MPK599-1.4B	3.08	1.4	2.2	10.8	41	5	3.3	99	2680
MPK599-2.8A	MPK599-2.8B	1.68	2.8	0.6	2.5	41	5	3.3	99	2680
MPK5913-1.4A	MPK5913-1.4B	4.5	1.4	3.2	20	63	5	4.4	127	4000
MPK5913-2.8A	MPK5913-2.8B	2.52	2.8	0.9	5	63	5	4.4	127	4000

DIMENSIONS Unit=mm



WIRING DIAGRAM

