

28 系列混合式丝杆步进电机

28系列混合式丝杆步进电机体积小,性能强,特别适用于那些需要在极其有限的空间内实现高性能和长寿命应用场合,最大推力可达140N。



电机规格参数

电机	相电压 (V)	相电流 (A)	相电阻 (Ω)	相电感 (mH)	电机重量 (g)	引线数量	电机长度 (mm)
11-2105	4.5	0.5	9.1	6.0	117	4	33.5
11-2110	2.2	1.0	2.1	1.5	117	4	33.5
11-2209	3.9	0.95	4.1	4.0	173	4	45
11-2216	2.4	1.6	1.5	1.3	173	4	45

注: 电机绝缘等级B,温升80 ,使用环境温度 -20 ~55

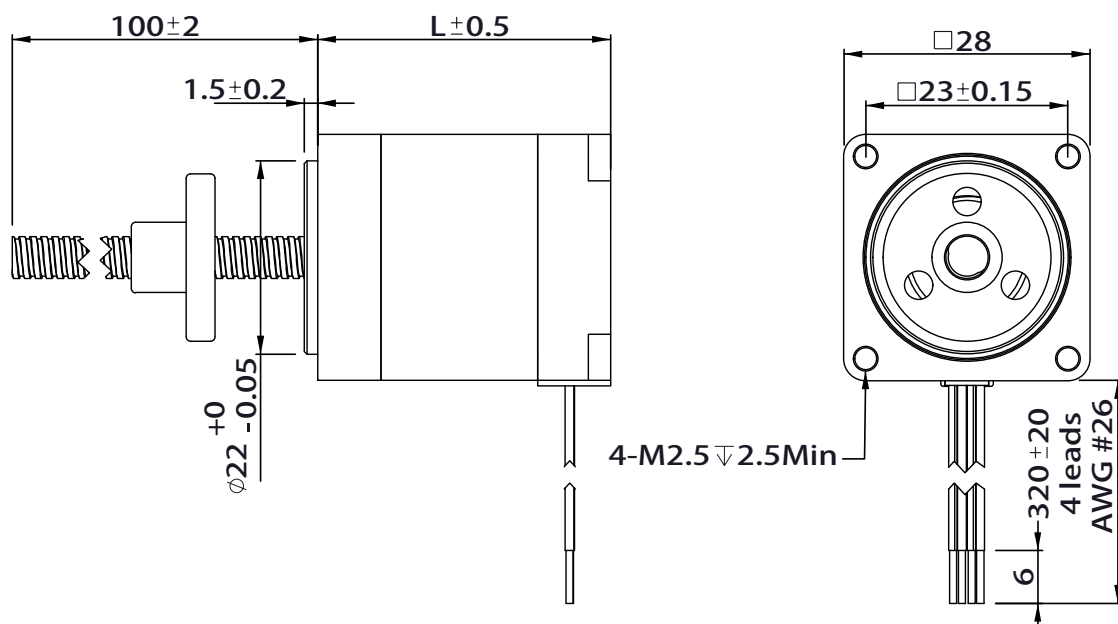
可选丝杆与步长

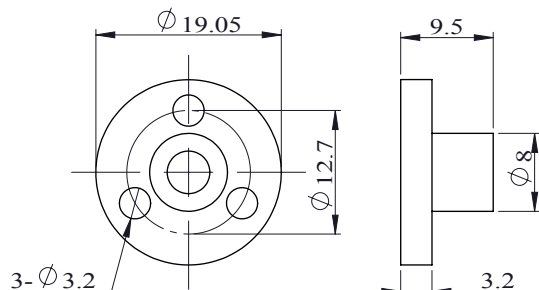
丝杆直径 (inch)	丝杆直径 (mm)	导程 (inch)	导程 (mm)	导程代码	步长@ 1.8° (mm)*
0.188	4.77	0.0125	0.3175	AL	0.0016
0.188	4.77	0.025	0.635	A	0.0032
0.188	4.77	0.05	1.27	D	0.0063
0.218	5.56	0.096	2.4384	J	0.0122
0.188	4.77	0.1	2.54	K	0.0127
0.218	5.56	0.192	4.8768	Q	0.0244
0.188	4.77	0.2	5.08	R	0.0254
0.188	4.77	0.4	10.16	X	0.0508

*电机绕组参数及丝杆长度可根据客户要求定制

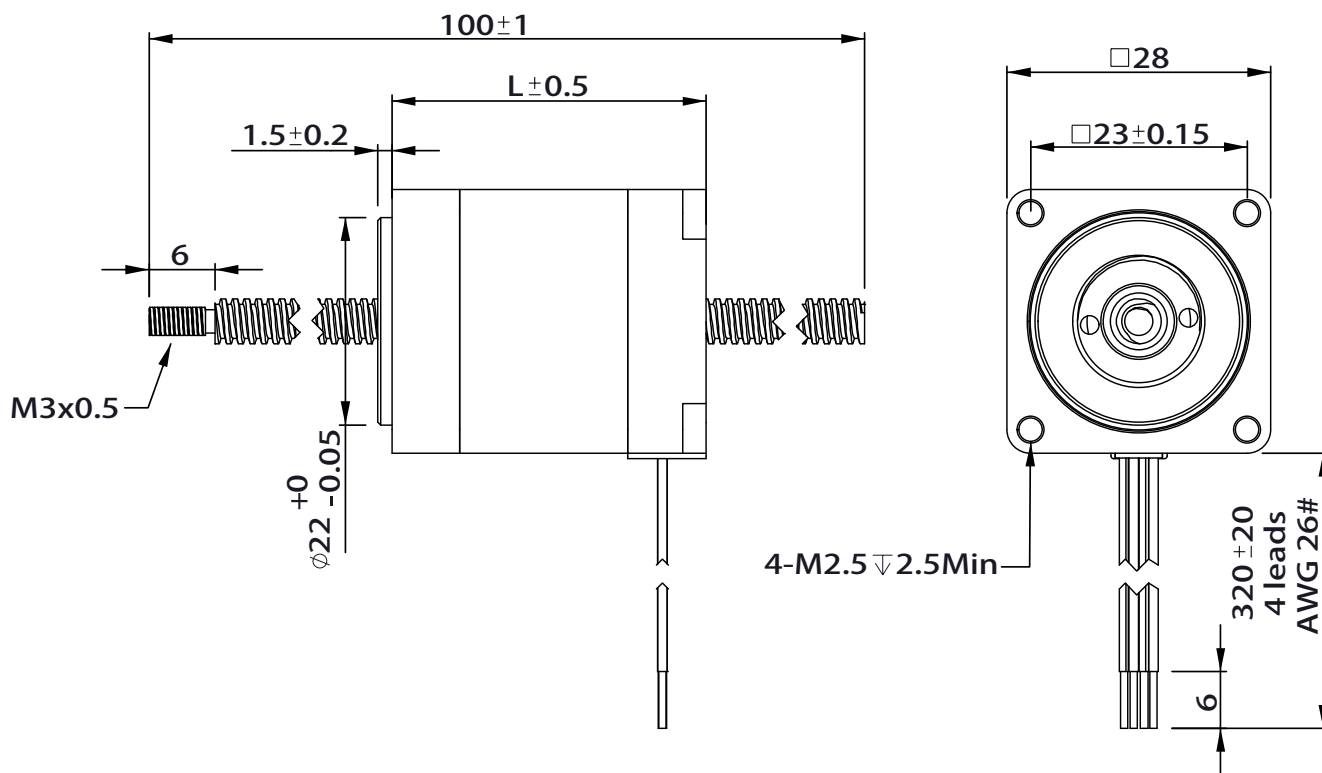
*当除不尽时,采用四舍五入

外部驱动式电机外形图



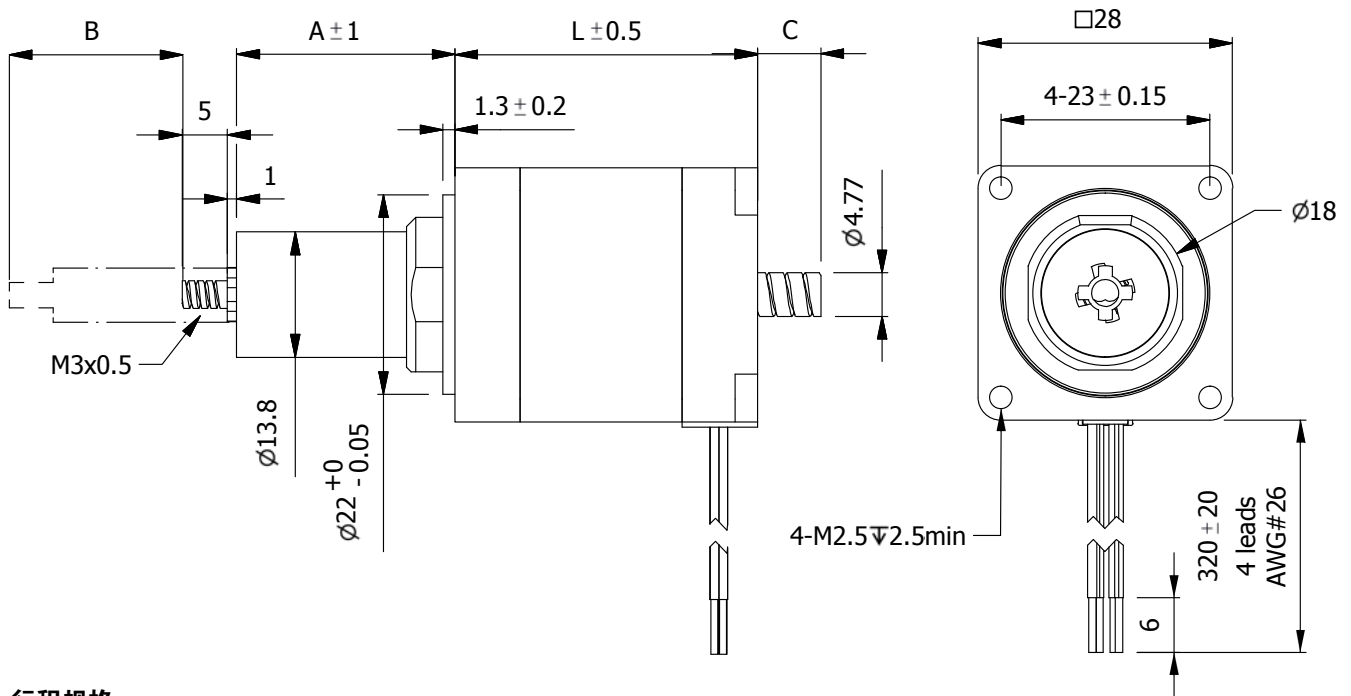


■ 贯通轴式电机外形图



28 系列混合式丝杆步进电机

■ K型固定轴式电机外形图

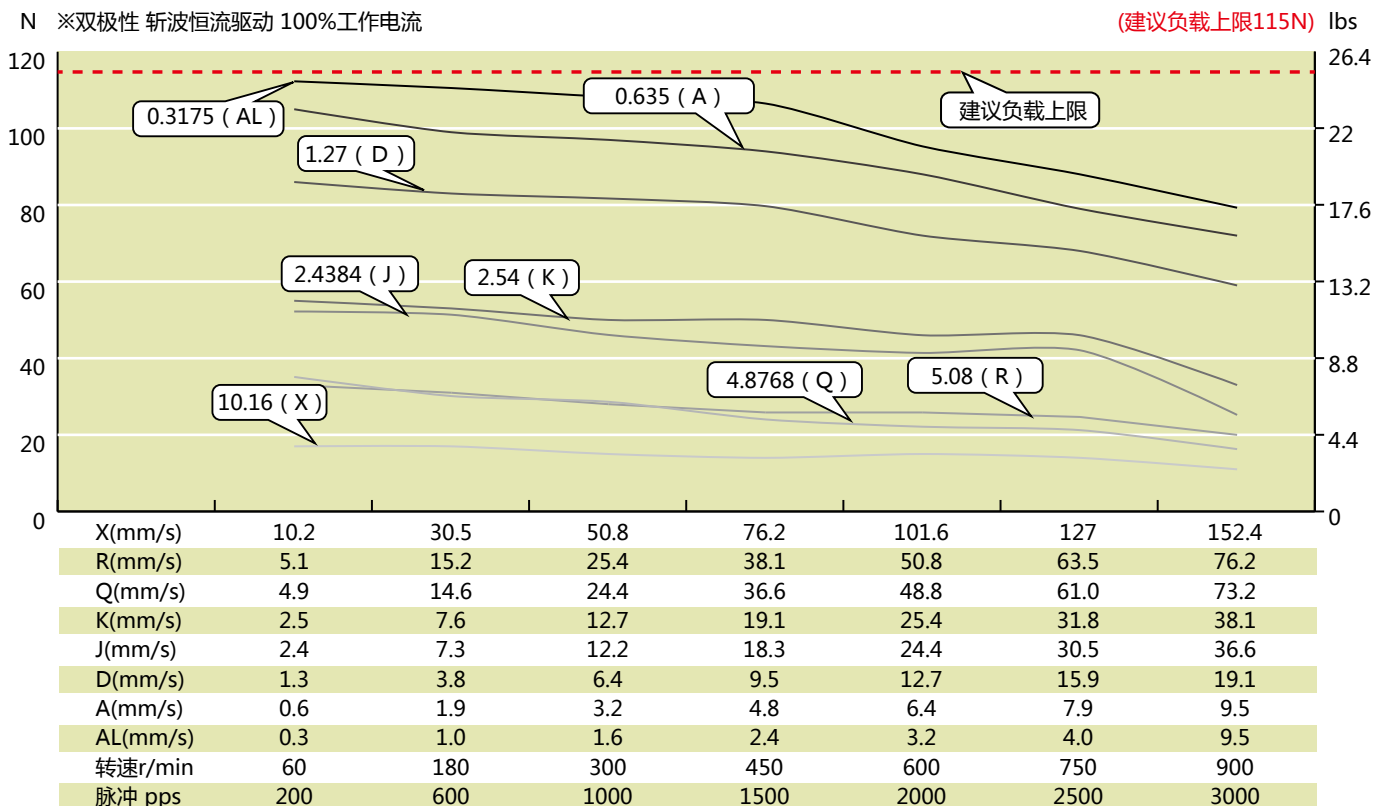


● 行程规格

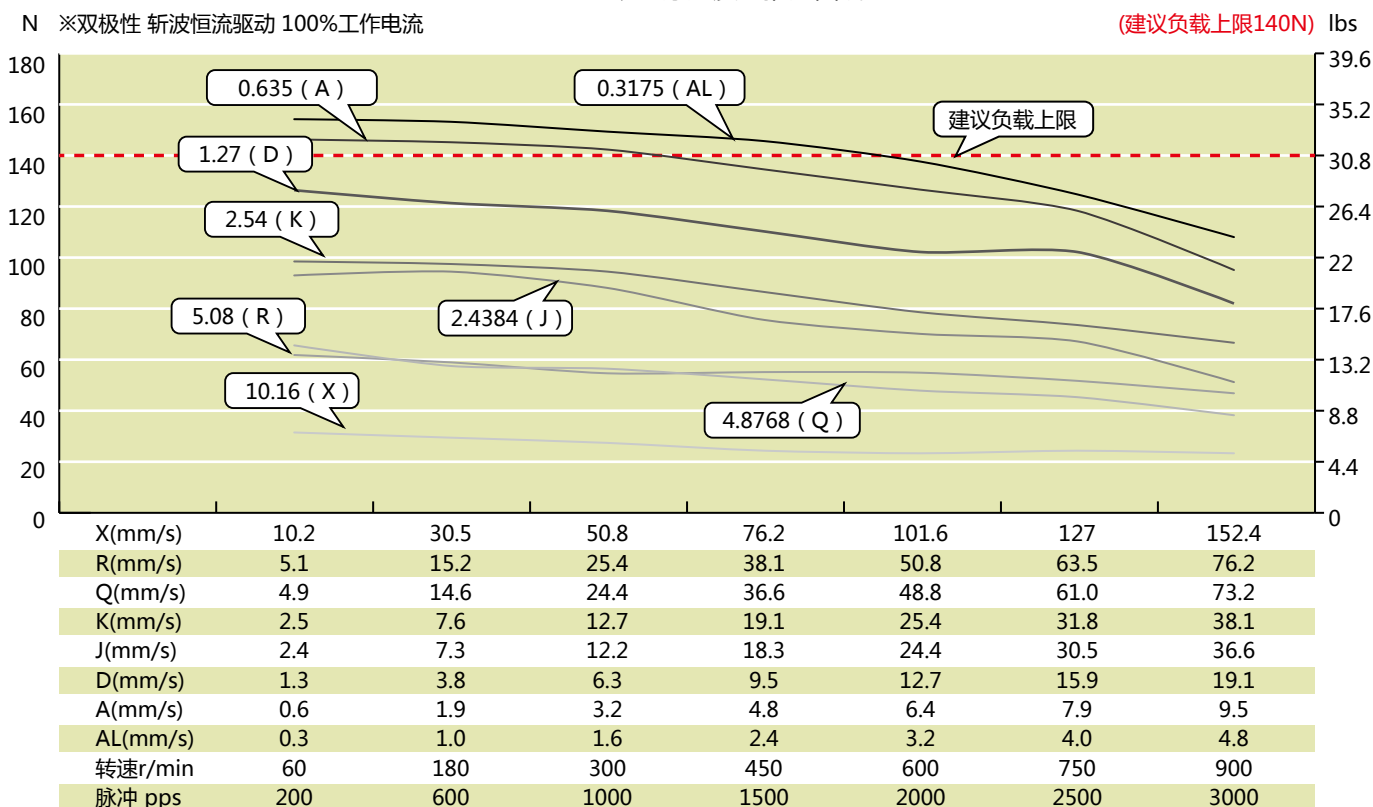
尺寸 A (mm)	行程 B (mm)	尺寸 C (mm)	
		L=33.3	L=45
15.70	12.70	1.0	0.0
22.10	19.05	7.4	0.0
28.40	25.40	13.7	4.0
34.80	31.80	20.1	10.4
41.10	38.10	26.4	16.8
53.80	50.80	39.0	29.4
66.50	63.50	52.7	42.1

速度推力曲线

Size 11 单叠厚速度与推力曲线



Size 11 双叠厚速度与推力曲线



测试条件

以上曲线是用DS-2422-001双极性恒流斩波步进驱动，在24Vdc条件下进行测试的。不同测试条件与运行工况将导致性能有所差异，合理的加减速将有助于提高电机性能，此处供作参考。建议空载力控制在电机推力50%及以内。