

缘普标准系列 HY STANDARD RANGE

微型振动电机

The micro vibration motor



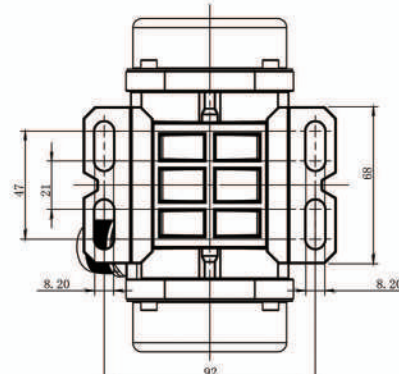
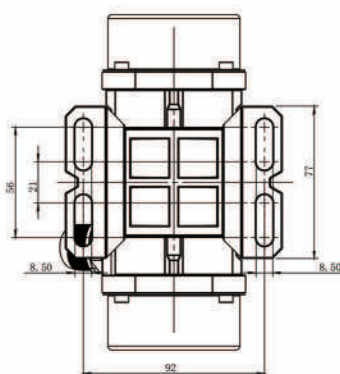
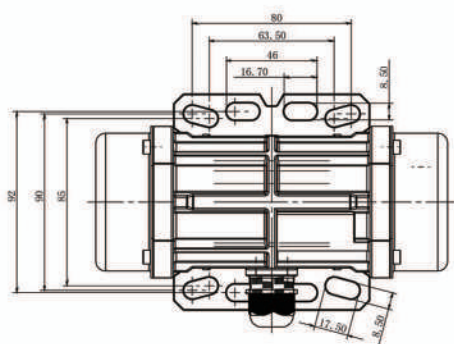
机座号: 3A



机座号: 3



机座号: 2



单相 SINGLE-PHASE

型号 Type(AMP)	电压 (V) Voltages	电流 (A) Current	功率 (W) Power	振动力(KG) Force	振动频率(HZ) Frequency		机座号 Size	电机尺寸 (MM)		
					50HZ	60HZ		长	宽	高
HY-0.1a	220V/110V	0.10A/0.20A	15W	10	2940	3450	2	145	110	75
HY-0.1b	220V/110V	0.13A/0.26A	20W	15	2940	3450	2	145	110	75
HY-0.1	220V/110V	0.13A/0.26A	30W	20	2940	3450	2	145	110	75
HY-0.4	220V/110V	0.18A/0.38A	40W	25	2940	3450	2	145	110	75
HY-0.28	220V/110V	0.23A/0.45A	50W	32	2940	3450	3	170	110	75
HY-0.6	220V/110V	0.28A/0.50A	60W	38	2940	3450	3	170	110	75
HY-0.7	220V/110V	0.30A/0.64A	70W	40	2940	3450	3	170	110	75
HY-0.8	220V/110V	0.32A/0.96A	80W	45	2940	3450	3	170	110	75
HY-0.9	220V/110V	0.34A/1.20A	90W	48	2940	3450	3	170	110	75
HY-100	220V/110V	0.45A/1.30A	100W	50	2940	3450	3	170	110	75
HY-120	220V/110V	0.46A/1.63A	120W	55	2940	3450	3A	189	110	82

三相 THREE-PHASE

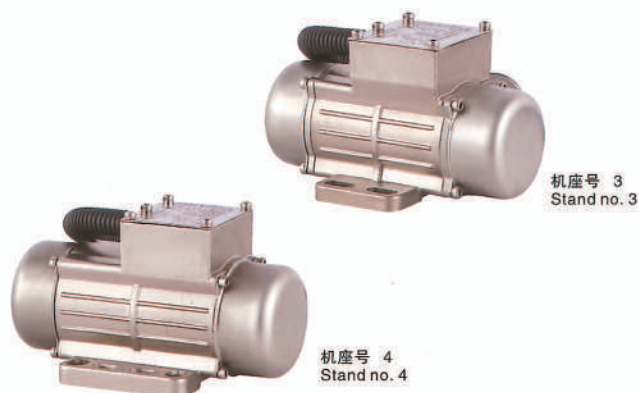
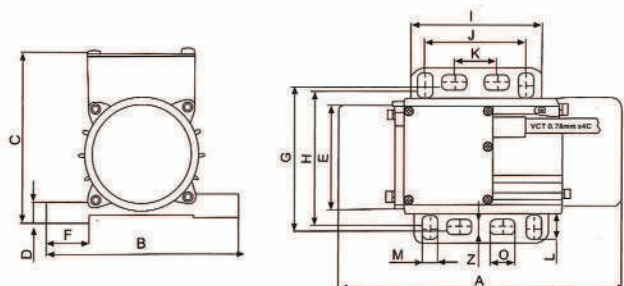
型号 Type(AMP)	电压 (V) Voltages	电流 (A) Current	功率 (W) Power	振动力(KG) Force	振动频率(HZ) Frequency		机座号 Size	电机尺寸 (MM)		
					50HZ	60HZ		长	宽	高
HY-0.1A	380V/220V	0.06A/0.08A	15W	10	2940	3450	2	145	110	75
HY-0.1B	380V/220V	0.08A/0.10A	20W	15	2940	3450	2	145	110	75
HY-0.1a	380V/220V	0.10A/0.12A	30W	20	2940	3450	2	145	110	75
HY-0.4a	380V/220V	0.14A/0.16A	40W	25	2940	3450	2	145	110	75
HY-0.28a	380V/220V	0.20A/0.28A	50W	30	2940	3450	3	170	110	75
HY-0.6a	380V/220V	0.21A/0.30A	60W	35	2940	3450	3	170	110	75
HY-0.7a	380V/220V	0.23A/0.32A	70W	40	2940	3450	3	170	110	75
HY-0.8a	380V/220V	0.25A/0.36A	80W	45	2940	3450	3	170	110	75
HY-0.9a	380V/220V	0.26A/0.38A	90W	50	2940	3450	3	170	110	75
HY-100a	380V/220V	0.30A/0.40A	100W	55	2940	3450	3	170	110	75
HY-120a	380V/220V	0.32A	120W	58	2940	3450	3A	189	110	82

注: 特殊电压、规格可定制 Remark: Special voltage, Specifications can be customized

缘普标准系列 HY STANDARD RANGE

(不锈钢) 微型振动电机

The micro vibration motor(stainless steel)



单相 single-phase(220V/110V) 2级 (2 poles)

型号 Type(AMP)	电压	电流	功率	频率(RPM)		振动力	重量	机座号 Stand no.
	Volt	Current	Power	Frequency		Force	Weight	
	V	A	kW	50HZ	60HZ	kg	kg	
HY 33/2S-4	220V/110V	0.200/0.545	0.033	3000	3600	98	2.3	4
HY 40/2S-3	220V/110V	0.155/0.445	0.04	3000	3600	72	2.3	3
HY 45/2S-4	220V/110V	0.165/0.455	0.045	3000	3600	50	2.4	4
HY 50/2S-4	220V/110V	0.175/0.465	0.05	3000	3600	55	2.5	4
HY 60/2S-4	220V/110V	0.184/0.495	0.06	3000	3600	62	2.6	4
HY 70/2S-4	220V/110V	0.195/0.545	0.07	3000	3600	73	2.7	4
HY 80/2S-4	220V/110V	0.218/0.615	0.08	3000	3600	81	2.8	4
HY 90/2S-4	220V/110V	0.263/0.628	0.09	3000	3600	92	2.9	4
HY 100/2S-4	220V/110V	0.315/0.821	0.10	3000	3600	105	3	4

三相 three-phase(380V) 2级 (2 poles)

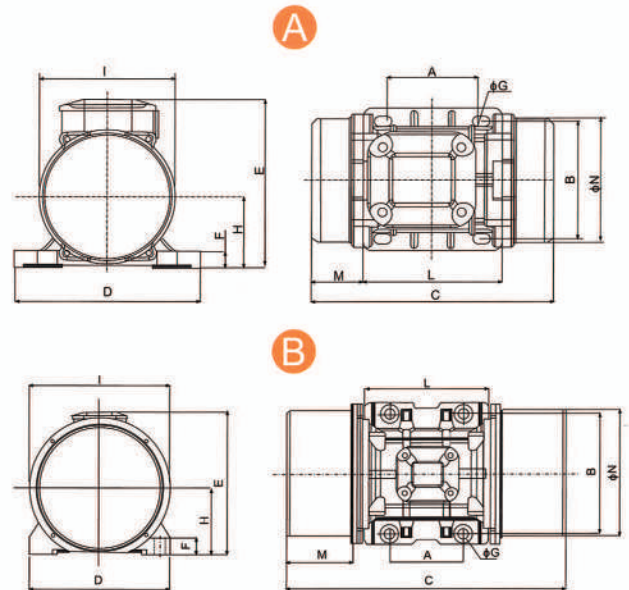
型号 Type(AMP)	电压	电流	功率	频率(RPM)	振动力	重量	机座号 Stand no.
	Volt	Current	Power	Frequency	Force	Weight	
	V	A	kW	50HZ	kg	kg	
HY 40/2-3	380V	0.215	0.04	3000	45	2.3	3
HY 50/2-4	380V	0.216	0.05	3000	51	2.5	4
HY 60/2-4	380V	0.217	0.06	3000	63	2.6	4
HY 70/2-4	380V	0.22	0.07	3000	72	2.7	4
HY 80/2-4	380V	0.225	0.08	3000	81	2.8	4
HY 90/2-4	380V	0.235	0.09	3000	92	2.9	4
HY 100/2-4	380V	0.245	0.10	3000	105	3.0	4

安装外形尺寸表 Installation of overall dimension 单位Unit:mm

机座号 Size	A	B	C	D	E	F	G	H	I	J	K	L	M	N	O
3	155	110	88	9	62	30	91.5	91	54	63.5	26.5	15	8.5	8.5	16.5
4	170	110	99	12	68	25	91.5	85	82	63.5	26.5	15	8.5	8.5	16.5

注：特殊电压、规格可定制 Remark: Special voltage, Specifications can be customized

缘普标准系列 HY STANDARD RANGE



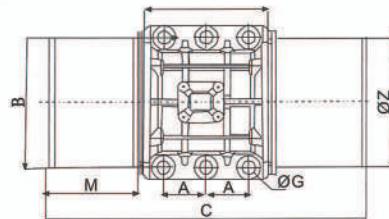
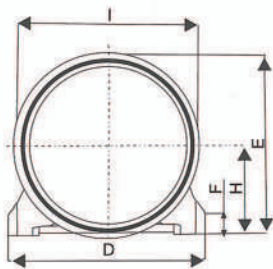
2 POLES-3000 rpm

型号 Type(AMP)	激振力 Force		激振功率 Power	功率 Efficiency	电流 Current	重量 Weight	机座号 Size
	kg	kN	kW	%	A	kg	
HY 60/3	71	0.7	0.03	46	0.16	4.2	SIZE10
HY 100/3	99	1	0.04	44	0.19	4.6	SIZE10
HY 200/3	198	2	0.09	60	0.35	6.8	SIZE20
HY 300/3	311	3	0.16	64	0.52	9.8	SIZE30
HY 400/3	400	4	0.2	74	0.58	10.3	SIZE30
HY 500/3	516	5	0.37	77	0.96	15.8	SIZE40
HY 700/3	750	7	0.45	77	1.25	16.5	SIZE40
HY 800/3	788	8	0.55	79	1.45	20.6	SIZE50
HY 1200/3	1018	10	0.75	82	1.85	21.6	SIZE50
HY 1300/3	1386	13	1.1	76	2.44	24.5	SIZE50
HY 1600/3	1571	16	1.25	81	2.94	51.6	SIZE60
HY 1800/3	1848	18	1.5	81	3.75	52	SIZE60
HY 2000/3	2033	20	2	83	4.07	51.8	SIZE60
HY 2200/3	2206	22	2	83	4.07	52.8	SIZE60
HY 2300/3	2310	23	2	83	4.44	53.6	SIZE60
HY 3200/3	3250	32	2.2	76	5.3	96.9	SIZE75
HY 4000/3	4030	40	2.3	76	5.3	107	SIZE75
HY 5000/3	5070	50	3.5	83	7.22	111.2	SIZE75

2 POLES-3000 rpm

型号 Type(AMP)	A	B	C	D	E	F	ØG	H	I	L	M	N	电线接头 Cable Gland	图号 Fig
HY 60/3	62-74	106	211	130	136	12	9	48	94	121	45	86	M16x1.5	A
HY 100/3	62-74	106	221	130	126	12	9	48	94	121	50	86	M16x1.5	A
HY 200/3	62-74	106	231	131	159	15	9	64	121	123	54	112	M20x1.5	A
HY 300/3	90	125	253	155	175	15	13	79	142	163	45	131	M20x1.5	B
HY 400/3	90	125	273	155	175	15	13	79	142	163	55	131	M20x1.5	B
HY 500/3	105	140	334	168	196	22	13	92	169	178	78	158	M20x1.5	B
HY 700/3	105	140	334	168	196	22	13	92	169	178	78	158	M20x1.5	B
HY 800/3	120	170	321	208	210	22	17	94	180	205	58	170	M20x1.5	B
HY 1200/3	120	170	321	208	210	22	17	94	180	205	58	170	M20x1.5	B
HY 1300/3	120	170	321	208	210	22	17	94	180	205	58	170	M20x1.5	B
HY 1600/3	140	190	416	229	262	30	17	120	247	220	80	222	M25x1.5	B
HY 1800/3	140	190	416	229	262	30	17	120	247	220	80	222	M25x1.5	B
HY 2000/3	140	190	416	229	262	30	17	120	247	220	80	222	M25x1.5	B
HY 2200/3	140	190	416	229	262	30	17	120	247	220	80	222	M25x1.5	B
HY 2300/3	140	190	416	229	262	30	17	120	247	220	80	222	M25x1.5	B
HY 3200/3	155	255	538	302	318	35	25	147	295	273	115	264	M32x1.5	B
HY 4000/3	155	255	538	302	318	35	25	147	295	273	115	264	M32x1.5	B
HY 5000/3	155	255	588	302	318	35	25	147	295	273	140	264	M32x1.5	B

缘普标准系列 HY STANDARD RANGE



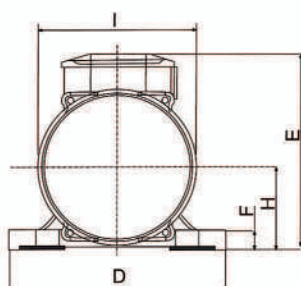
4 POLES-1500 rpm

型号 Type(AMP)	激振力 Force		激振功率 Power	功率 Efficiency	电流 Current	重量 Weight	机座号 Size
	kg	kN	kW	%	A	kg	
	HY 40/15	32	0.3	0.03	33	0.26	
HY 90/15	90	0.9	0.04	36	0.31	7.4	SIZE 20
HY 200/15	183	2	0.06	50	0.49	11.8	SIZE 30
HY 250/15	257	2.5	0.07	54	0.54	13.2	SIZE 30
HY 300/15	305	3	0.08	57	0.62	16.5	SIZE 30
HY 400/15	388	4	0.15	60	0.84	19.5	SIZE 40
HY 500/15	518	5	0.25	68	1.06	21	SIZE 40
HY 700/15	693	7	0.37	77	1.32	27.4	SIZE 50
HY 800/15	807	8	0.4	73	1.36	28.3	SIZE 50
HY 1100/15	1045	11	0.4	73	1.4	35.8	SIZE 50
HY 1400/15	1406	14	0.45	75	1.78	59.8	SIZE 60
HY 1700/15	1757	17	0.75	68	2.09	61.8	SIZE 60
HY 2400/15	2420	24	1	71	3.2	68	SIZE 60
HY 2500/15	2500	25	1.2	75	3.4	90	SIZE 70
HY 3000/15	3065	30	1.5	79	3.68	97.5	SIZE 70
HY 3800/15	3838	38	1.72	78	4.15	130.4	SIZE 75
HY 4300/15	4312	43	1.94	78	4.5	134.4	SIZE 75

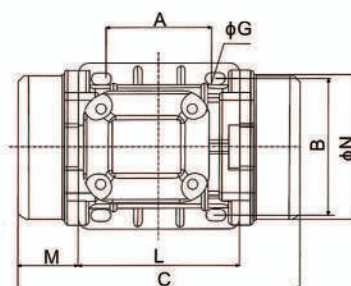
4 POLES-1500 rpm

型号 Type(AMP)	A	B	C	D	E	F	ØG	H	I	L	M	N	电线接头 Cable Gland	图号 Fig
HY 40/15	62-74	106	211	130	136	12	9	48	94	121	45	86	M16x1.5	A
HY 90/15	62-74	106	231	131	159	15	9	64	121	123	54	112	M20x1.5	A
HY 200/15	90	125	273	154	175	15	13	79	142	163	70	131	M20x1.5	B
HY 250/15	90	125	303	154	175	15	13	79	142	163	70	131	M20x1.5	B
HY 300/15	90	125	303	154	175	15	13	79	142	163	70	131	M20x1.5	B
HY 400/15	105	140	334	168	196	22	13	92	169	178	78	158	M20x1.5	B
HY 500/15	105	140	334	168	196	22	13	92	169	178	78	158	M20x1.5	B
HY 700/15	120	170	391	208	210	22	17	94	180	205	93	170	M20x1.5	B
HY 800/15	120	170	391	208	210	22	17	94	180	205	93	170	M20x1.5	B
HY 1100/15	120	170	451	208	210	22	17	94	180	205	123	170	M20x1.5	B
HY 1400/15	140	190	448	229	262	30	17	120	247	220	96	222	M25x1.5	B
HY 1700/15	140	190	448	229	262	30	17	120	247	220	96	222	M25x1.5	B
HY 2400/15	140	190	514	229	262	30	17	120	247	220	129	222	M25x1.5	B
HY 2500/15	155	225	522	272	295	40	22	141	267	250	123	235	M25x1.5	B
HY 3000/15	155	225	522	272	295	40	22	141	267	250	123	235	M25x1.5	B
HY 3800/15	155	255	588	302	318	35	23.5	147	295	273	140	264	M32x1.5	B
HY 4300/15	155	255	588	332	318	35	23.5	147	295	273	140	264	M32x1.5	B

缘普标准系列 HY STANDARD RANGE



D



型号 Type(AMP)	激振力 Force		振次 Frequency	激振功率 Power	电流 Current	重量 Weight	电容 Capacitor	机座号 Size
	kg	kN	r/min	kW	A	kg	μ F	
	HY 60/3M	66	0.7	3000	0.08	0.43	4.5	
HY 100/3M	99	1	3000	0.1	0.54	5.1	4	SIZE10
HY 200/3M	197	2	3000	0.13	0.71	6.8	5	SIZE20
HY 300/3M	311	3	3000	0.29	1.58	10	12	SIZE30
HY 400/3M	400	4	3000	0.31	1.68	10.8	12	SIZE30

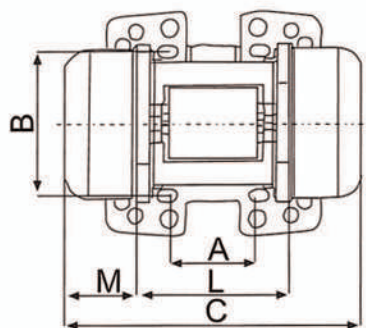
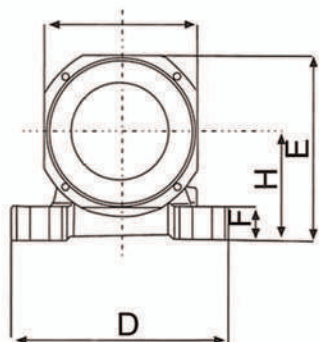
型号 Type(AMP)	A	B	C	D	E	F	Ø G	H	I	L	M	N	电线接头 Cable Gland
HY 60/3M	62-74	106	211	130	136	12	9	48	94	121	45	86	M16x1.5
HY 100/3M	62-74	106	221	130	136	12	9	48	94	121	50	86	M16x1.5
HY 200/3M	62-74	106	231	130	159	15	9	64	120	123	54	112	M20x1.5
HY 300/3M	90	125	255	155	177	14	13	79	142	163	45	132	M20x1.5
HY 400/3M	90	125	275	155	177	14	13	79	142	163	55	132	M20x1.5

缘普标准系列 HY STANDARD RANGE

直流 DC DIRECT CURRENT-3000rpm



E



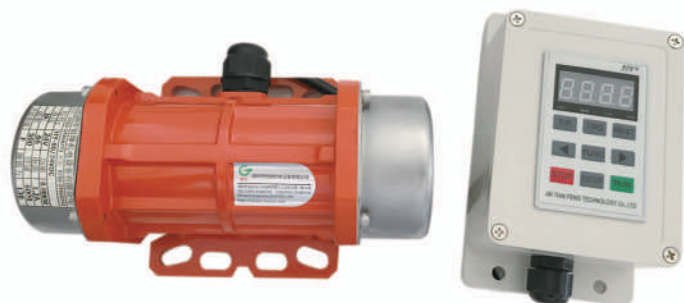
型号 Type(AMP)	电压	激振力		振次	激振功率	电流	重量	机座号 Size
	Volt	Force		Ferquency	Power	Current	Weight	
	V	kg	kN	r/min	kW	A	kg	
HY 50DC-24	24V	50	0.5	3000	0.1	4.2	4.5	SIZE10
HY 50DC-12	12V	50	0.5	3000	0.1	9.4	4.5	SIZE10
HY 200DC-24	24V	200	2	3000	0.16	6.67	6.5	SIZE23
HY 200DC-12	12V	200	2	3000	0.16	13.3	6.5	SIZE23

型号 Type(AMP)	A	B	C	D	E	F	Ø G	H	I	L	M	N	电线接头 Cable Gland	图号 Fig
HY 50DC-24	62-74	106	211	130	136	12	9	48	94	121	45	86	M16x1.5	A
HY 50DC-12	62-74	106	211	130	136	12	9	48	94	121	45	86	M16x1.5	A
HY 200DC-24	62-74	106	218	164	140	25	9	82	116	123	53	110	M20x1.5	E
HY 200DC-12	62-74	106	218	164	140	25	9	82	116	123	53	110	M20x1.5	E

缘普标准系列 HY STANDARD RANGE

微型直流无刷振动电机

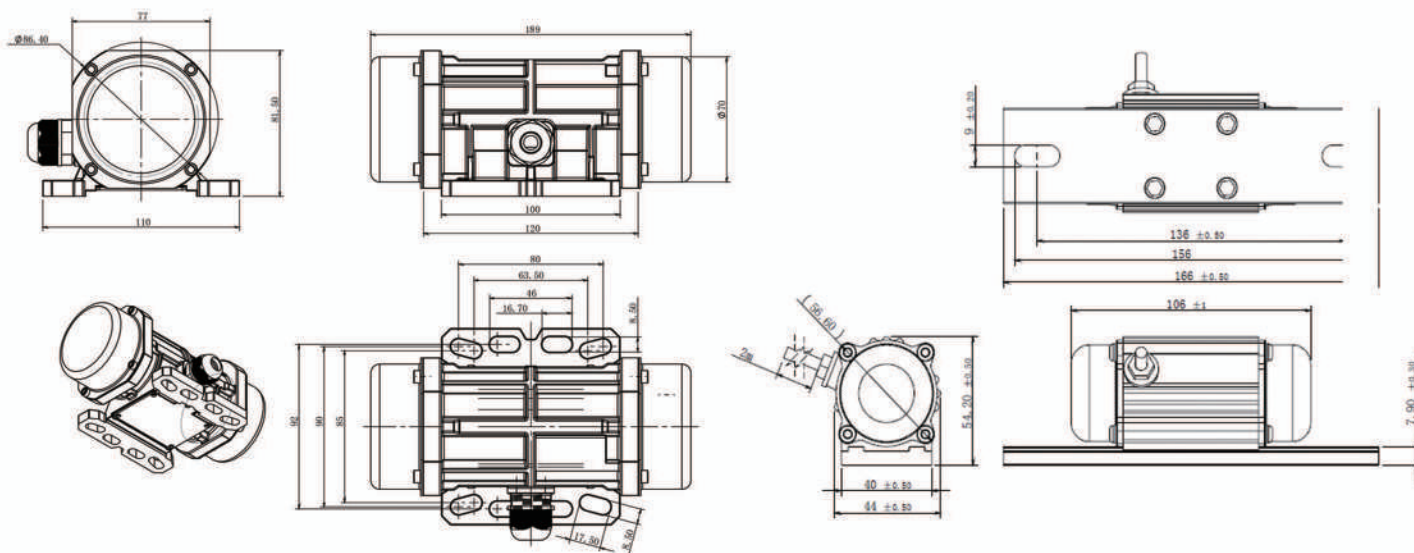
Micro brushless dc vibrating motor



机座号: 3A



机座号: 1A



直流

型号 Type(AMP)	电压 (V) Voltages	电流 (A) Current	功率 (W) Power	振动力(KG) Force	振动频率(HZ) Frequency		机座号 Size
					500HZ		
HY15-24VDC	DC24V	1.0	15W	20	7200		1A
HY30-24VDC	DC24V	1.2	30W	40	6500		2
HY50-24VDC	DC24V	1.5	50W	60	6000		3A
HY80-24VDC	DC24V	1.8	80W	80	6000		3A
HY15-36VDC	DC36V	1.5	15W	20	5000		1B
HY30-36VDC	DC36V	2.0	30W	40	5000		1B
HY50-36VDC	DC36V	2.5	50W	60	5000		1B