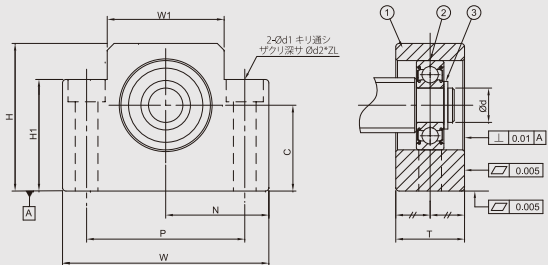
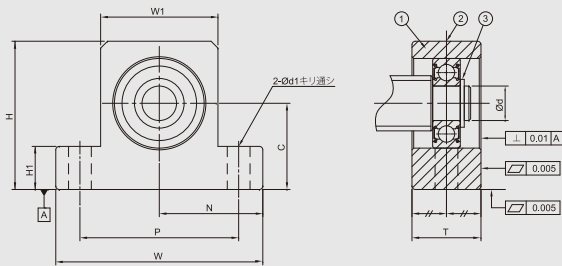


型番	部品番号 ①	
	材質	表面処理
GAF □□-SB	S50C	黒染め
GAF □□-SN		無電解ニッケル

GAF06 ~ GAF20



GAF25



規格の説明

標準タイプ	寸法注記コード									
	Ød	T	W _{0.24}	W1	H	H1	P	Ød1	Ød2	Z
GAF06-S□	6	12	42	18	25	20	30	5.2	9.5	7
GAF08-S□	6	15	52	25	32	26	38	6.3	11	12
GAF10-S□	8	20	70	36	43	35	52	8.7	14	11
GAF12-S□	10	20	70	36	43	35	52	8.7	14	11
GAF15-S□	15	20	80	41	50	40	60	8.7	14	11
GAF20-S□	20	26	95	56	58	45	75	10.7	17	15
GAF25-S□	25	30	105	66	68	25	85	11	-	-

購入方法：

GAF	10	S	N	J
型番	軸径	等級	表面処理方法	ベアリングシリーズ

GAF-B



GAF-N

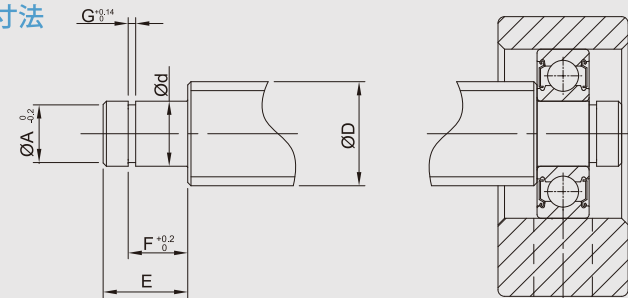


構成部品

番号	部品名称	材質	数量
①	ハウジング	S50C	1
②	ベアリング	SUJ2	1
③	C形止め輪	SWB	1

- ベアリングにはすでに適量の潤滑油が追加され、メンテナンスは必要ありません
- 黒染め仕様、ベアリングはダブル鉄製カバー
- ニッケルメッキ仕様、ベアリングは接触型ダブルプラスチックカバー

推奨される軸端加工寸法



単位：mm

N±0.02	C _{3.04}	推奨される軸端加工寸法						使用止め輪
		ボールねじ軸外径を搭載		軸端部外径		バックルトレンチ寸法		
		ØD	Ød	ØA	E	F	G	
21	13	8	6 ^{-0.005} / _{-0.012}	6	9	6.7	0.8	S 06
26	17	8 / 10	6 ^{-0.005} / _{-0.012}	6	9	6.7	0.8	S 06
35	25	12 / 14 / 15	8 ^{-0.005} / _{-0.012}	7.6	10	7.9	0.9	S 08
35	25	14 / 15 / 16	10 ^{-0.005} / _{-0.012}	9.6	11	9.15	1.15	S 10
40	30	18 / 20	15 ^{-0.005} / _{-0.014}	14.3	13	10.15	1.15	S 15
47.5	30	25 / 28 / 30	20 ^{-0.005} / _{-0.014}	19	19	15.35	1.35	S 20
52.5	35	28 / 30 / 32	25 ^{-0.005} / _{-0.014}	25	21	16.35	1.35	S 25

- 固定側規格は(P.0031~P.0032)をご参照ください
- エコノミータイプ規格は(P.0039~P.0040)をご参照ください

YTK CO.,LTD.
[Http://www.ytk-group.co.jp](http://www.ytk-group.co.jp)

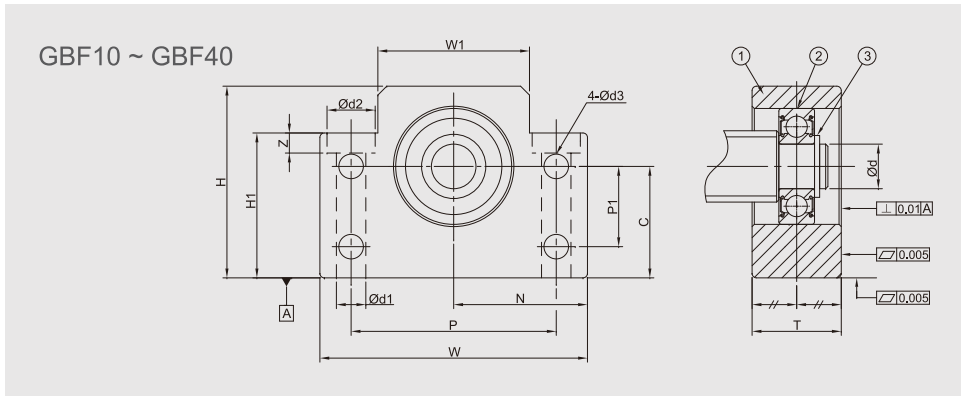
標準タイプ 角形固定側(両用ロック)

GBF

型番	部品番号 ①	
	材質	表面処理
GBF □□-SB	S50C	黒染め
GBF □□-SN		無電解ニッケル



GBF-B



規格の説明

標準タイプ	寸法注記コード											
	Ød	T	W _{0.04}	W1	H	H1	P	P1	Ød1	Ød2	Z	Ød3
GBF10-S □	8	20	60	34	39	32.5	46	15	63	10.8	5	5.5
GBF12-S □	10	20	60	34	43	32.5	46	18	6.3	10.8	1.5	5.5
GBF15-S □	15	20	70	40	48	38	54	18	6.3	11	6.5	5.5
GBF17-S □	17	23	86	50	64	55	68	28	8.7	14	8.6	6.6
GBF20-S □	20	26	88	52	60	50	70	22	8.7	14	8.6	6.6
GBF25-S □	25	30	106	64	80	70	85	33	10.7	17.5	11	9
GBF30-S □	30	32	128	76	89	78	102	33	13.7	20	13	11
GBF35-S □	35	32	140	88	96	79	114	35	13.7	20	13	11
GBF40-S □	40	37	160	100	110	90	130	37	17.7	26	17.5	14

購入方法：

GBF	10	S	N	J
型番	軸径	等級	表面処理方法	ベアリングシリーズ

標準タイプ 角形固定側(両用ロック)

GBF



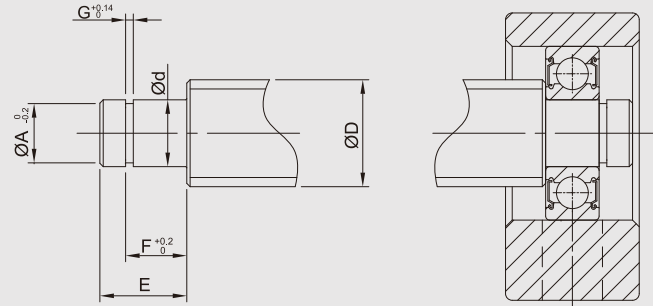
GBF-N

構成部品

番号	部品名称	材質	数量
①	ハウジング	S50C	1
②	ベアリング	SUJ2	1
③	C形止め輪	SWB	1

- ベアリングにはすでに適量の潤滑油が追加され、メンテナンスは必要ありません
- 黒染め仕様、ベアリングはダブル鉄製カバー
- ニッケルメッキ仕様、ベアリングは接触型ダブルプラスチックカバー

推奨される軸端加工寸法



単位：mm

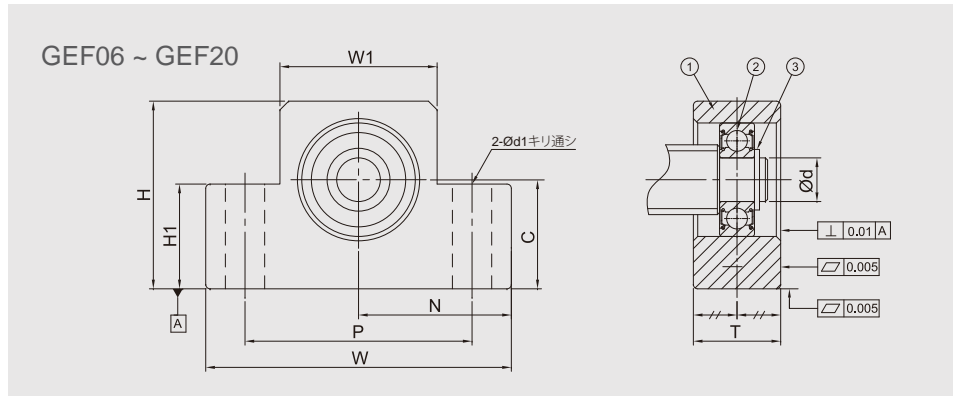
N _{+0.02}	C _{-0.04}	推奨される軸端加工寸法						使用止め輪
		ボールねじ軸外径を搭載		軸端部外径	バックルレンチ寸法			
		ØD	Ød	ØA	E	F	G	
30	22	12 / 14 / 15	8 ^{+0.002} / _{-0.012}	7.6	10	7.9	0.9	S 08
30	25	14 / 15 / 16	10 ^{+0.002} / _{-0.012}	9.6	11	9.15	1.15	S 10
35	28	18 / 20	15 ^{+0.002} / _{-0.014}	14.3	13	10.15	1.15	S 15
43	39	20 / 25	17 ^{+0.002} / _{-0.014}	16.2	16	13.15	1.15	S 17
44	34	25 / 28 / 30	20 ^{+0.002} / _{-0.014}	19	19	13.15	1.35	S 20
53	48	30 / 32 / 36	25 ^{+0.002} / _{-0.014}	23.9	20	16.35	1.35	S 25
64	51	36 / 40	30 ^{+0.002} / _{-0.015}	28.6	21	17.75	1.75	S 30
70	52	40 / 45	35 ^{+0.002} / _{-0.015}	33	22	18.75	1.75	S 35
80	60	50	40 ^{+0.002} / _{-0.015}	38	23	19.95	1.95	S 40

- 固定側規格は(P.0033~P.0034)をご参照ください
- エコノミータイプ規格は(P.0041~P.0042)をご参照ください

YTK CO.,LTD.
[Http://www.ytk-group.co.jp](http://www.ytk-group.co.jp)

GEF

型番	部品番号 ①	
	材質	表面処理
GEF □□ - SB	S50C	黒染め
GEF □□ - SN		無電解ニッケル



規格の説明

標準タイプ	寸法注記コード							
	Ød	T	W _{0.04}	W1	H	H1	P	Ød1
GEF06-S□	6	12	42	20	25	12	30	5.2
GEF08-S□	6	14	52	27	32	16	38	6.3
GEF10-S□	8	20	70	36	43	24	52	9
GEF12-S□	10	20	70	36	43	24	52	9
GEF15-S□	15	20	80	41	49	25	60	9
GEF20-S□	20	26	95	56	58	25	75	11

購入方法：

GEF 型番	10 軸径	S 等級	N 表面処理方法	J ベアリングシリーズ
-----------	----------	---------	-------------	----------------

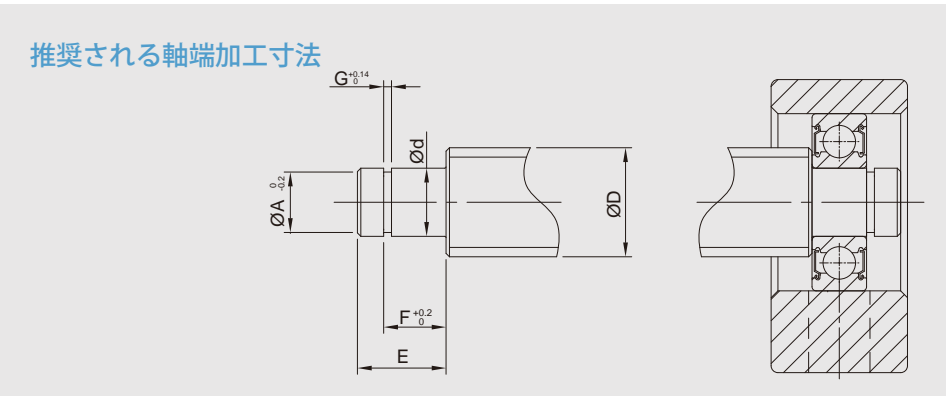
GEF



構成部品

番号	部品名称	材質	数量
①	ハウジング	S50C	1
②	ベアリング	SUJ2	1
③	C形止め輪	SWB	1

- ベアベアリングにはすでに適量の潤滑油が追加され、メンテナンスは必要ありません
- 黒染め規格、ベアリングはダブル鉄製カバー
- ニッケルメッキ規格、ベアリングは接触型ダブルプラスチックカバー



単位：mm

N _{±0.02}	C _{0.04}	推奨される軸端加工寸法						使用止め輪
		ボールねじ軸外径を搭載		軸端部外径	バックルトレンチ寸法			
		ØD	Ød	ØA	E	F	G	
21	13	8	6 _{-0.005/-0.012}	5.7	9	6.8	0.8	S 06
26	17	10	6 _{-0.005/-0.012}	5.7	9	6.8	0.8	S 06
35	25	12 / 14 / 15	8 _{-0.005/-0.012}	7.6	10	7.9	0.9	S 08
35	25	14 / 15 / 16	10 _{-0.005/-0.012}	9.6	11	9.15	1.15	S 10
40	30	18 / 20	15 _{-0.005/-0.014}	14.3	13	10.15	1.15	S 15
47.5	30	25 / 28 / 30	20 _{-0.005/-0.014}	19	19	15.35	1.35	S 20

- 固定側規格は(P.0035-P.0036)をご参照ください
- エコノミータイプ規格は(P.0043-P.0044)をご参照ください

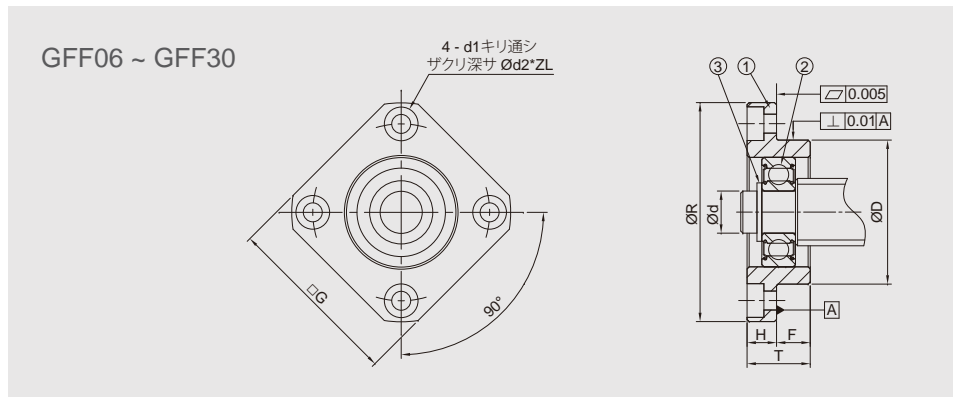
YTK CO.,LTD.
Http://www.ytk-group.co.jp

GFF

型番	部品番号 ①	
	材質	表面処理
GEF □□ - SB	S50C	黒染め
GEF □□ - SN		無電解ニッケル



GFF-B



規格の説明

標準タイプ	寸法注記コード									
	ϕd	ϕR	$\square G$	T	H	F	ϕD	PCD	$\phi d1$	$\phi d2$
GFF06-□	6	36	28	10	6	4	$22_{-0.03}^{-0.01}$	28	3.4	6
GFF10-□	8	43	35	12	7	5	$28_{-0.03}^{-0.01}$	35	3.4	6
GFF12-□	10	52	42	15	7	8	$34_{-0.03}^{-0.01}$	42	4.2	8
GFF15-□	15	63	52	17	9	8	$40_{-0.03}^{-0.01}$	50	5.2	9.5
GFF17-□	17	77	61	20	11	9	$50_{-0.03}^{-0.01}$	62	6.6	11
GFF20-□	20	85	68	20	11	9	$57_{-0.03}^{-0.01}$	70	6.3	11
GFF25-□	25	98	79	24	14	10	$63_{-0.03}^{-0.01}$	80	8.7	14
GFF30-□	30	117	93	27	18	9	$75_{-0.03}^{-0.01}$	95	10.7	17.5

購入方法：

GFF	10	N	J
型番	軸径	表面処理方法	ベアリングシリーズ

GFF



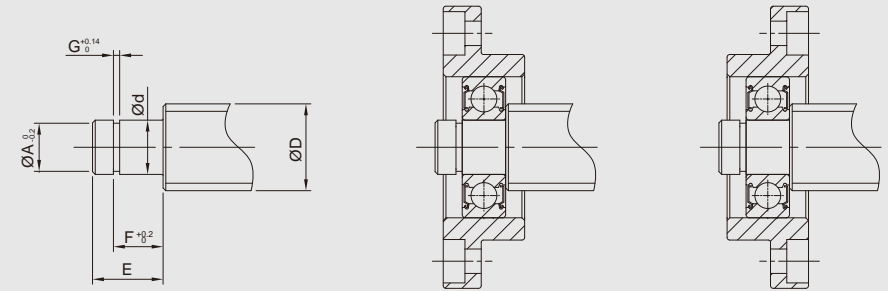
GFF-N

構成部品

番号	部品名称	材質	数量
①	ハウジング	S50C	1
②	ベアリング	SUJ2	1
③	C形止め輪	SWB	1

- ベアリングにはすでに適量の潤滑油が追加され、メンテナンスは必要ありません
- 黒染め規格、ベアリングはダブル鉄製カバー
- ニッケルメッキ規格、ベアリングは接触型ダブルプラスチックカバー

推奨される軸端加工寸法



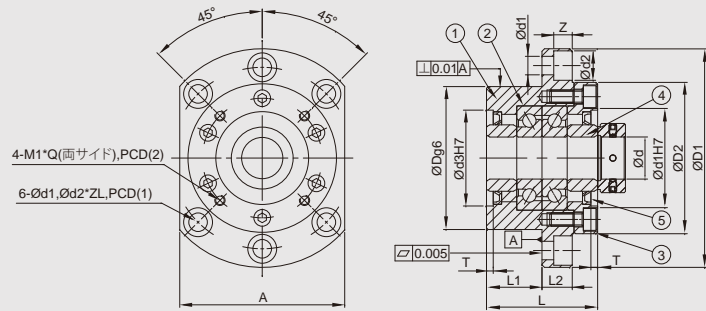
単位：mm

Z	推奨される軸端加工寸法						使用止め輪
	ボールねじ軸外径を搭載	軸端部外径	バックルトレンチ寸法				
	ϕD	ϕd	ϕA	E	F	G	
3.3	8	$6_{-0.012}^{-0.005}$	5.7	9	6.8	0.8	S 06
3.3	12 / 14 / 15	$8_{-0.012}^{-0.005}$	7.6	10	7.9	0.9	S 08
4.4	14 / 15 / 16	$10_{-0.012}^{-0.005}$	9.6	11	9.15	1.15	S 10
5.4	18 / 20	$15_{-0.014}^{-0.005}$	14.3	13	10.15	1.15	S 15
8.6	20 / 25	$17_{-0.014}^{-0.005}$	16.2	16	13.15	1.15	S 17
6.5	25 / 28 / 30	$20_{-0.014}^{-0.005}$	19	19	15.35	1.35	S 20
8.6	30 / 32 / 36	$25_{-0.014}^{-0.005}$	23.9	20	16.35	1.35	S 25
10.8	36 / 40	$30_{-0.015}^{-0.005}$	28.6	21	17.75	1.75	S 30

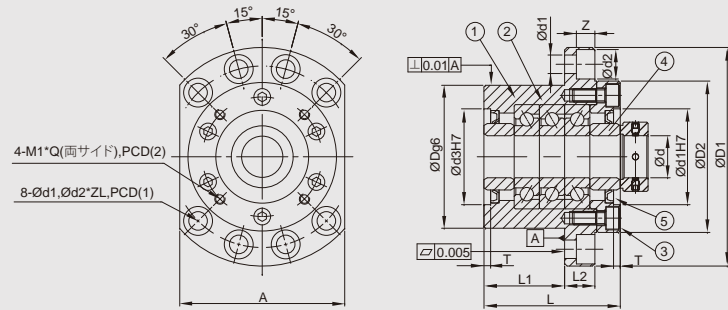
YTK CO.,LTD.
[Http://www.ytk-group.co.jp](http://www.ytk-group.co.jp)

- 固定側規格は(P.0037~P.0038)をご参照ください
- エコノミータイプ規格は(P.0045~P.0046)をご参照ください

DF結合



DFD結合



規格の説明

型番		寸法注記コード													
黒染め	化学ニッケルメッキ	Ød	ØD	ØD1	ØD2	Ød3	L	L1	L2	A	PCD (1)	PCD (2)	Ød1	Ød2	Z
GWFF17B-DF	GWFF17N-DF	17	70	106	72	45	60	32	15	80	88	58	8.7	14	8.5
GWFF20B-DF	GWFF20N-DF	20	70	106	72	45	60	32	15	80	88	58	8.7	14	8.5
GWFF25B-DF	GWFF25N-DF	25	85	130	90	57	66	33	18	100	110	70	10.7	17.5	11
GWFF25B-DFD	GWFF25N-DFD	25	85	130	90	57	81	48	18	100	110	70	10.7	17.5	11
GWFF30B-DF	GWFF30N-DF	30	85	130	90	57	66	33	18	100	110	70	10.7	17.5	11
GWFF30B-DFD	GWFF30N-DFD	30	85	130	90	57	81	48	18	100	110	70	10.7	17.5	11
GWFF35B-DF	GWFF35N-DF	35	95	142	102	69	66	33	18	106	121	80	10.7	17.5	11
GWFF35B-DFD	GWFF35N-DFD	35	95	142	102	69	81	48	18	106	121	80	10.7	17.5	11
GWFF40B-DF	GWFF40N-DF	40	95	142	102	69	66	33	18	106	121	80	10.7	17.5	11
GWFF40B-DFD	GWFF40N-DFD	40	95	142	102	69	81	48	18	106	121	80	10.7	17.5	11

購入方法：

GWFF 型番	20 軸径	N 表面処理方法	DFD 組み合わせ方式	J ベアリングシリーズ
------------	----------	-------------	----------------	----------------

GWFF-B-DF

GWFF-N-DF

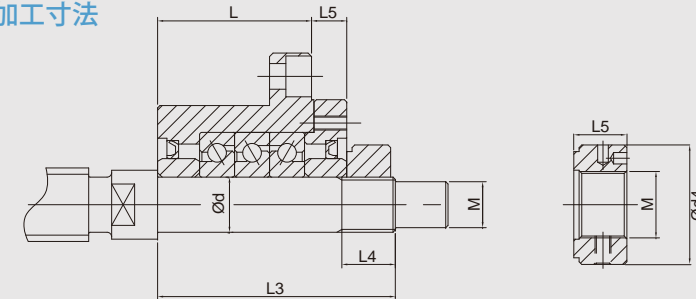


構成部品

番号	部品名称	材質	数量
①	ベアリングハウジング	S50C	1
②	ベアリング	SUJ2	1ペア
③	カバー	S50C	1
④	カラー	S50C	2
⑤	オイルシール(Ø8以下1個)	NBR	2
⑥	ロックナット	S50C	1

- ①②③は一体型で、分解しないでください。精度に影響恐れがある
- ベアリングにはすでに適量の抗極圧リチウム潤滑油が封入されています

推奨される軸端加工寸法

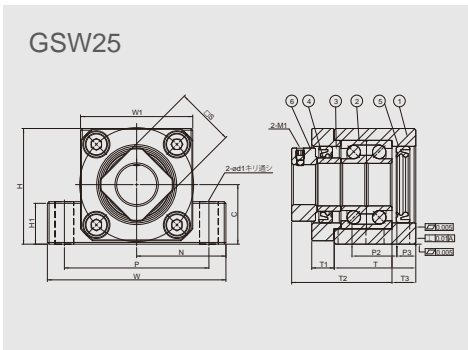
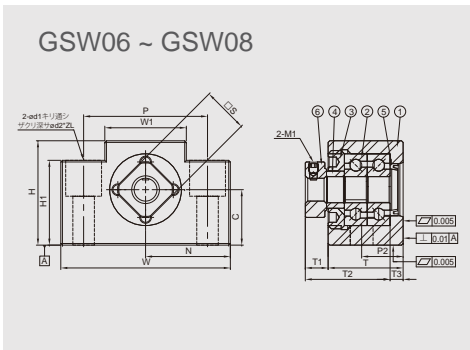
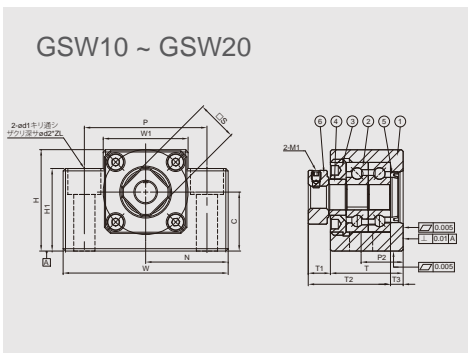


単位：mm

T	M1	Q	基本動定格荷重 (C)(N)	限界荷重 (N)	予圧荷重 (N)	軸方向剛性 (N/um)	起動トルク (N·cm)	軸端寸法			ロックナット			重量 (kg)
								Ød	L3	L4	M	Ød4	L5	
3	M5	10	21900	26600	2150	750	14	17	81	23	M17*P1.0	37	18	1.9
3	M5	10	21900	26600	2150	750	14	20	81	23	M20*P1.0	40	18	1.9
4	M6	14	28500	40500	3150	1000	23	25	89	26	M25*P1.5	45	20	3.1
4	M6	14	46500	81500	4300	1470	31	25	104	26	M25*P1.5	45	20	3.4
4	M6	14	29200	43000	3350	1030	24	30	89	26	M30*P1.5	50	20	3.0
4	M6	14	47500	86000	4500	1520	33	30	104	26	M30*P1.5	50	20	3.3
4	M6	14	31000	50000	3800	1180	28	35	92	30	M35*P1.5	55	22	3.4
4	M6	14	50500	100000	5200	1710	37	35	107	30	M35*P1.5	55	22	4.3
4	M6	14	31500	52000	3900	1230	28	40	92	30	M40*P1.5	60	22	3.6
4	M6	14	51500	104000	5300	1810	38	40	107	30	M40*P1.5	60	22	4.2

GSW

型番	部品番号 ①③④⑥	
	材質	表面処理
GSW □□ - S □ B	S50C	黒染め
GSW □□ - S □ N		無電解ニッケル



規格の説明

標準タイプ			寸法注記コード														
軽予圧	中予圧	重予圧	Ød	T	T1	T2	T3	W _{0.04}	W1	H	H1	N _{0.02}	C _{0.04}	P	P2	P3	Ød1
GSW06-SL □	GSW06-SM □	GSW06-SH □	6	20	5.5	22.5	3.5	42	18	25	20	21	13	30	-	-	5.5
GSW08-SL □	GSW08-SM □	GSW08-SH □	8	23	7	23	4	52	25	32	26	26	17	38	-	-	6.6
GSW10-SL □	GSW10-SM □	GSW10-SH □	10	24	6	29.5	6	70	36	43	35	35	25	52	-	-	9
GSW12-SL □	GSW12-SM □	GSW12-SH □	12	24	6	29.5	6	70	36	43	35	35	25	52	-	-	9
GSW15-SL □	GSW15-SM □	GSW15-SH □	15	25	6	38	5	80	41	50	40	40	30	60	-	-	11
GSW20-SL □	GSW20-SM □	GSW20-SH □	20	42	10	52	10	95	56	58	45	47.5	30	75	22	10	11
GSW25-SL □	GSW25-SM □	GSW25-SH □	25	48	13	59	14	105	66	68	25	52.5	35	85	30	9	11

購入方法：

GSW	10	SL	N	J
型番	軸径	等級、予圧	表面処理方法	ベアリングシリーズ

GSW

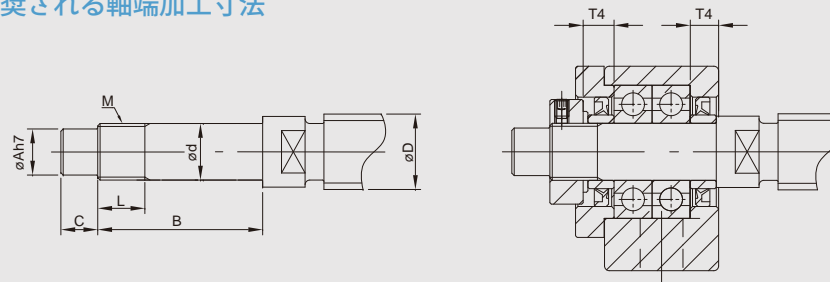


構成部品

番号	部品名称	材質	数量
①	ベアリングハウジング	S50C	1
②	ベアリング	SUJ2	1ペア
③	カバー	S50C	1
④	カラー	S50C	2
⑤	オイルシール(Ø8以下1個)	NBR	2
⑥	ロックナット	S50C	1

- ①②③は一体型で、分解しないでください。精度に影響恐れがある
- ベアリングにはすでに適量の抗極圧リチウム潤滑油が封入されています

推奨される軸端加工寸法



単位：mm

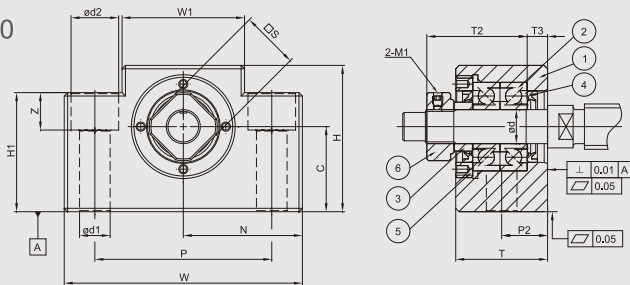
			推奨される軸端加工寸法							
			ボールねじ軸外径を搭載	軸端部外径	軸端加工寸法			公称ねじ山		カラー長さ
Ød2	Z	□S	ØD	Ød	ØA	B	C	M	L	T4
9.5	11	12	8	6 ^{-0.005} _{-0.012}	4	28	8	M6*P0.75	8	5
11	11	14	10 / 12	8 ^{-0.005} _{-0.012}	6	32	9	M8*P1.0	10	5.5
14	11	16	12 / 14 / 15	10 ^{-0.005} _{-0.012}	8	36	15	M10*P1.0	11	5.5
14	11	19	14 / 15 / 16	12 ^{-0.005} _{-0.012}	10	36	15	M12*P1.0	11	5.5
17	15	22	18 / 20	15 ^{-0.005} _{-0.014}	12	47	20	M15*P1.0	13	6
17	15	30	25 / 28 / 30	20 ^{-0.005} _{-0.014}	17	62	25	M20*P1.0	17	11
-	-	35	30 / 32 / 36	25 ^{-0.005} _{-0.014}	20	75	30	M25*P1.5	20	15

• 支持側規格は(P.0065~P.0066)をご参照ください

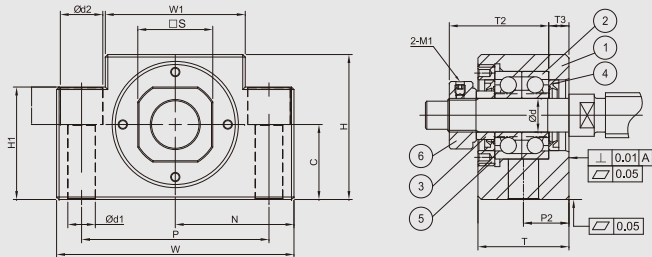
YTK CO.,LTD.
[Http://www.ytk-group.co.jp](http://www.ytk-group.co.jp)

型番	部品番号 ①③④⑥	
	材質	表面処理
GSWE □□ - S□B	S50C	黒染め
GSWE □□ - S□N		無電解ニッケル

GSWE10 ~ GSWE20



GSWE25



規格の説明

標準タイプ			寸法注記コード														
軽予圧	中予圧	重予圧	∅d	T	T1	T2	T3	W _{3.04}	W1	H	H1	N±0.02	C _{3.04}	P	P2	P3	∅d1
GSWE10-SL □	GSWE10-SM □	GSWE10-SH □	10	27	8.5	29.5	6	70	36	43	35	35	25	52	-	-	9
GSWE12-SL □	GSWE12-SM □	GSWE12-SH □	12	27	8.5	29.5	6	70	36	43	35	35	25	52	-	-	9
GSWE15-SL □	GSWE15-SM □	GSWE15-SH □	15	29	14	38	5	80	41	50	40	40	30	60	-	-	11
GSWE20-SL □	GSWE20-SM □	GSWE20-SH □	20	48	14	52	10	95	56	58	45	47.5	30	75	22	13	11
GSWE25-SL □	GSWE25-SM □	GSWE25-SH □	25	58	15	59	14	105	66	68	25	52.5	35	85	30	14	11

購入方法：

GSWE	10	SL	N	J
型番	軸径	等級、予圧	表面処理方法	ベアリングシリーズ

GSWE-B

GSWE-N

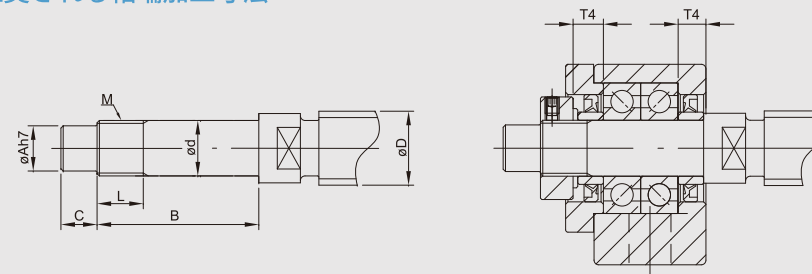


構成部品

番号	部品名称	材質	数量
①	ベアリングハウジング	S50C	1
②	ベアリング	SUJ2	1ペア
③	カバー	S50C	1
④	カラー	S50C	2
⑤	オイルシール(∅8以下1個)	NBR	2
⑥	ロックナット	S50C	1

- ①②③ は一体型で、分解しないでください。精度に影響恐れがある
- ベアリングにはすでに適量の抗極圧リチウム潤滑油が封入されています

推奨される軸端加工寸法



単位：mm

標準タイプ			推奨される軸端加工寸法							
			ボールねじ軸外径を搭載		軸端部外径	軸端加工寸法			公称ねじ山	
∅d2	Z	□S	∅D	∅d	∅A	B	C	M	L	T4
14	11	16	12 / 14 / 15	10 ^{+0.005} / _{-0.012}	8	36	15	M10*P1.0	11	5.5
14	11	19	14 / 15 / 16	12 ^{+0.005} / _{-0.012}	10	36	15	M12*P1.0	11	5.5
17	15	22	18 / 20	15 ^{+0.005} / _{-0.014}	12	47	20	M15*P1.0	13	6
17	15	30	25 / 28 / 30	20 ^{+0.005} / _{-0.014}	17	62	25	M20*P1.0	17	11
-	-	35	30 / 32 / 36	25 ^{+0.005} / _{-0.014}	20	75	30	M25*P1.5	20	15

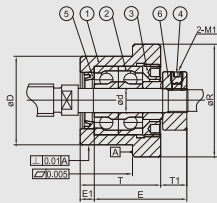
* 支持側規格は(P.0067~P.0068)をご参照ください

YTK CO.,LTD.
Http://www.ytk-group.co.jp

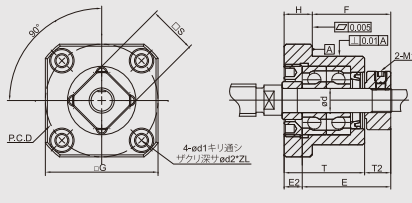
型番	部品番号 ①③④⑥	
	材質	表面処理
GRW□□-S□B	S50C	黒染め
GRW□□-S□N		無電解ニッケル

GRW06 ~ GRW08

取付方法(A)

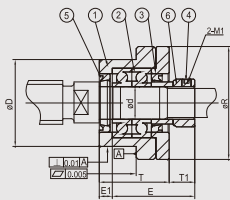


取付方法(B)

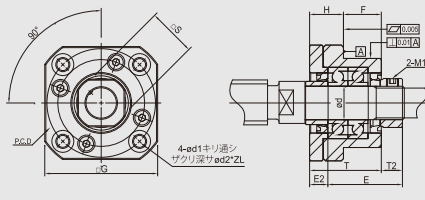


GRW10 ~ GRW25

取付方法(A)



取付方法(B)



規格の説明

標準タイプ			寸法注記コード												
軽予圧	中予圧	重予圧	Ød	ØR	□G	T	H	F	ØD	E	取付方法(A)		取付方法(B)		PCD
											T1	E1	T2	E2	
GRW06-SL□	GRW06-SM□	GRW06-SH□	6	36	28	20	7	13	22 ^{+0.015} _{-0.025}	22.5	5.5	3.5	6.5	4.5	28
GRW08-SL□	GRW08-SM□	GRW08-SH□	8	43	35	23	9	14	28 ^{+0.021} _{-0.033}	26	7	4	8	5	35
GRW10-SL□	GRW10-SM□	GRW10-SH□	10	52	42	29	13	16	34 ^{+0.021} _{-0.033}	29.5	5.5	5	8.5	8	42
GRW12-SL□	GRW12-SM□	GRW12-SH□	12	54	44	29	13	16	36 ^{+0.021} _{-0.033}	29.5	5.5	5	8.5	8	44
GRW15-SL□	GRW15-SM□	GRW15-SH□	15	63	52	32	15	17	40 ^{+0.021} _{-0.033}	38	12	6	14	8	50
GRW20-SL□	GRW20-SM□	GRW20-SH□	20	85	68	52	22	30	57 ^{+0.021} _{-0.033}	52	10	10	14	14	70
GRW25-SL□	GRW25-SM□	GRW25-SH□	25	98	79	57	27	30	63 ^{+0.021} _{-0.033}	59	13	10	20	17	80

取付方法: GRW (型番) - 10 (軸径) - SL (等級、予圧) - N (表面処理方法) - J (ベアリングシリーズ)

GRW-B

GRW-N



構成部品

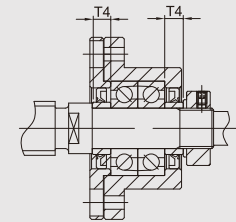
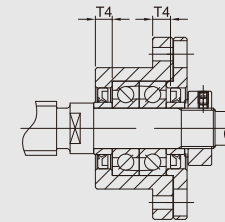
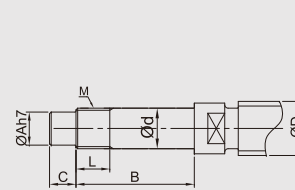
番号	部品名称	材質	数量
①	ベアリングハウジング	S50C	1
②	ベアリング	SUJ2	1ペア
③	カバー	S50C	1
④	カラー	S50C	2
⑤	オイルシール(Ø8以下1個)	NBR	2
⑥	ロックナット	S50C	1

- ①②③は一体型で、分解しないでください。精度に影響恐れがある
- ベアリングにはすでに適量の抗極圧リチウム潤滑油が封入されています

推奨される軸端加工寸法

取付方法(A)

取付方法(B)



単位: mm

標準タイプ		推奨される軸端加工寸法									
		ボールねじ軸外径を搭載		軸端部外径		軸端加工寸法			公称ねじ山		カラー長さ
Ød1	Ød2	Z	□S	ØD	Ød	ØA	B	C	M	L	T4
2.9	5.5	3.5	12	8	6 ^{+0.005} _{-0.010}	4	28	8	M6*P0.75	8	5
3.4	6.5	4	14	10 / 12	8 ^{+0.005} _{-0.012}	6	32	9	M8*P1.0	10	5.5
4.5	8	6	16	12 / 14 / 15	10 ^{+0.005} _{-0.012}	8	36	15	M10*P1.0	11	5.5
4.5	8	6	19	14 / 15 / 16	12 ^{+0.005} _{-0.012}	10	36	15	M12*P1.0	11	5.5
5.5	9.5	6	22	18 / 20	15 ^{+0.005} _{-0.014}	12	47	20	M15*P1.0	13	10
6.6	11	10	30	25 / 28 / 30	20 ^{+0.005} _{-0.014}	17	62	25	M20*P1.0	17	11
9	15	13	35	30 / 32 / 36	25 ^{+0.005} _{-0.014}	20	76	30	M25*P1.5	20	15

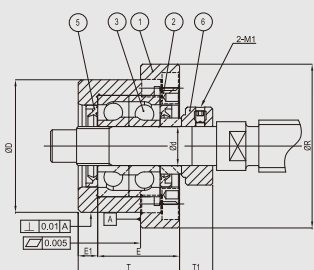
*支持側規格は(P.0069-P.0070)をご参照ください

YTK CO.,LTD.
Http://www.ytk-group.co.jp

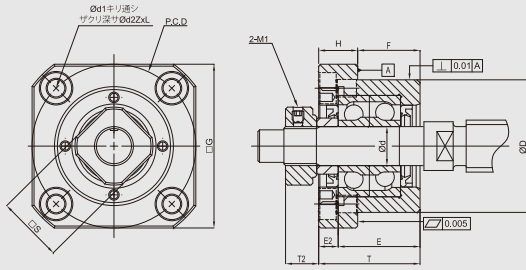
型番	部品番号 ①③④⑥	
	材質	表面処理
GRWE□□-S□B	S50C	黒染め
GRWE□□-S□N		無電解ニッケル

GRWE10 ~ GRWE25

取付方法(A)



取付方法(B)



規格の説明

標準タイプ			寸法注記コード												
軽予圧	中予圧	重予圧	Ød	ØR	□G	T	H	F	ØD	E	取付方法(A)		取付方法(B)		PCD
											T1	E1	T2	E2	
GRWE10-SL□	GRWE10-SM□	GRWE10-SH□	10	52	42	26	10	16	34 ^{30/0.005}	29.5	5.5	5	8.5	8	42
GRWE12-SL□	GRWE12-SM□	GRWE12-SH□	12	54	44	26	10	16	36 ^{30/0.005}	29.5	5.5	5	8.5	8	44
GRWE15-SL□	GRWE15-SM□	GRWE15-SH□	15	63	52	30	13	17	40 ^{30/0.005}	38	12	6	14	8	50
GRWE20-SL□	GRWE20-SM□	GRWE20-SH□	20	85	68	48	18	30	57 ^{30/0.005}	52	10	10	14	14	70
GRWE25-SL□	GRWE25-SM□	GRWE25-SH□	25	98	79	54	24	30	63 ^{30/0.005}	59	13	10	20	17	80

購入方法：

GRWE	10	SL	N	J
型番	軸径	等級、予圧	表面処理方法	ベアリングシリーズ

GRWE-B



GRWE-N

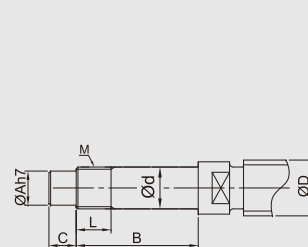


構成部品

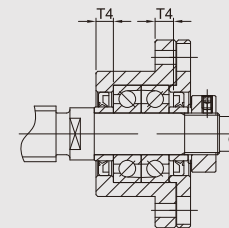
番号	部品名称	材質	数量
①	ベアリングハウジング	S50C	1
②	ベアリング	SUJ2	1ペア
③	カバー	S50C	1
④	カラー	S50C	2
⑤	オイルシール(Ø8以下1個)	NBR	2
⑥	ロックナット	S50C	1

- ①②③は一体型で、分解しないでください。精度に影響恐れがある
- ベアリングにはすでに適量の抗極圧リチウム潤滑油が封入されています

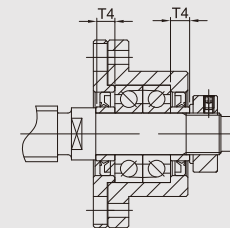
推奨される軸端加工寸法



取付方法(A)



取付方法(B)



単位：mm

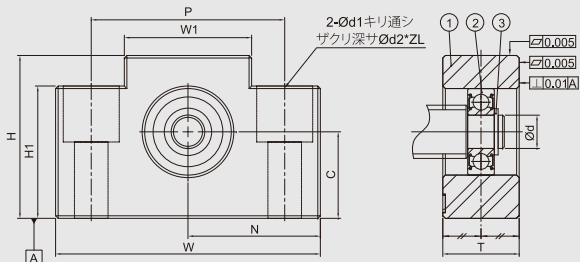
標準タイプ		推奨される軸端加工寸法									
		ボールねじ軸外径を搭載		軸端部外径		軸端加工寸法		公称ねじ山		カラー長さ	
Ød1	Ød2	Z	□S	ØD	Ød	ØA	B	C	M	L	T4
4.5	8	4.5	16	12 / 14 / 15	10 ^{30/0.005}	8	36	15	M10*P1.0	11	5.5
4.5	8	4.5	19	14 / 15 / 16	12 ^{30/0.005}	10	36	15	M12*P1.0	11	5.5
5.5	9.5	5.5	22	18 / 20	15 ^{30/0.005}	12	47	20	M15*P1.0	13	10
6.6	11	6.5	30	25 / 28 / 30	20 ^{30/0.005}	17	62	25	M20*P1.0	17	11
9	15	8.5	35	30 / 32 / 36	25 ^{30/0.005}	20	76	30	M25*P1.5	20	15

• 支持側規格は(P.0071~P.0072)をご参照ください

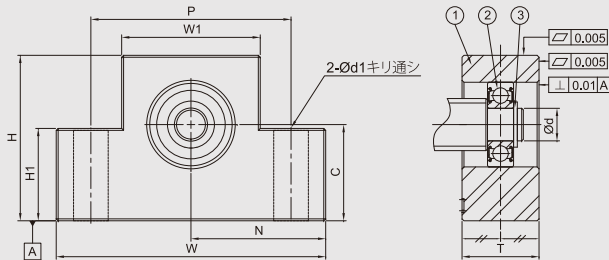
GUN

型番	部品番号 ①	
	材質	表面処理
GUN□□-SB	S50C	黒染め
GUN□□-SN		無電解ニッケル

GUN06 ~ GUN08



GUN10 ~ GUN25



規格の説明

標準タイプ	寸法注記コード									
	Ød	T	W _{±0.04}	W1	H	H1	P	Ød1	Ød2	Z
GUN06-S□	6	12	42	18	25	20	30	5.5	9.5	11
GUN08-S□	6	15	52	25	32	26	38	6.6	11	11
GUN10-S□	8	20	70	36	43	24	52	9	-	-
GUN12-S□	10	20	70	36	43	24	52	9	-	-
GUN15-S□	15	20	80	41	50	25	60	11	-	-
GUN20-S□	20	26	95	56	58	30	75	11	-	-
GUN25-S□	25	30	105	66	68	25	85	11	-	-

購入方法: GUN型番 - 10軸径 - S等級 - N表面処理方法 - Jベアリングシリーズ

GUN

GUN-B



GUN-N

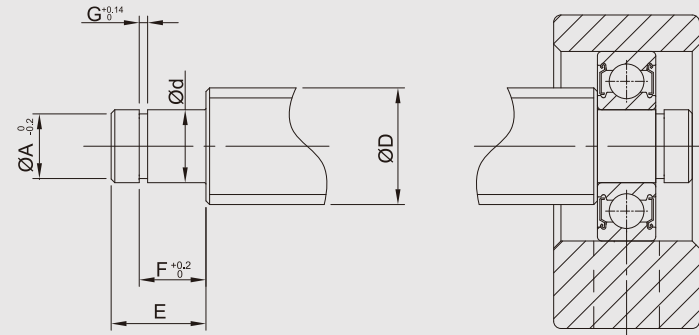


構成部品

番号	部品名称	材質	数量
①	ハウジング	S50C	1
②	ベアリング	SUJ2	1
③	C形止め輪	SWB	1

- ベアリングにはすでに適量の潤滑油が追加され、メンテナンスは必要ありません
- 黒染め規格、ベアリングはダブル鉄製カバー
- ニッケルメッキ規格、ベアリングは接触型ダブルプラスチックカバー

推奨される軸端加工寸法



単位: mm

N _{±0.02}	C _{±0.04}	推奨される軸端加工寸法						使用止め輪
		ボールねじ軸外径を搭載		軸端部外径	バックルトレンチ寸法			
		ØD	Ød	ØA	E	F	G	
21	13	8	6 ^{-0.002} _{-0.012}	6	9	6.7	0.8	S 06
26	17	8 / 10	6 ^{-0.002} _{-0.012}	6	9	6.7	0.8	S 06
35	25	12 / 14 / 15	8 ^{-0.002} _{-0.012}	7.6	10	7.9	0.9	S 08
35	25	14 / 15 / 16	10 ^{-0.002} _{-0.012}	9.6	11	9.15	1.15	S 10
40	30	18 / 20	15 ^{-0.002} _{-0.014}	14.3	13	10.15	1.15	S 15
47.5	30	25 / 28 / 30	20 ^{-0.002} _{-0.014}	19	19	15.35	1.35	S 20
52.5	35	28 / 30 / 32	25 ^{-0.002} _{-0.014}	25	21	16.5	1.35	S 25

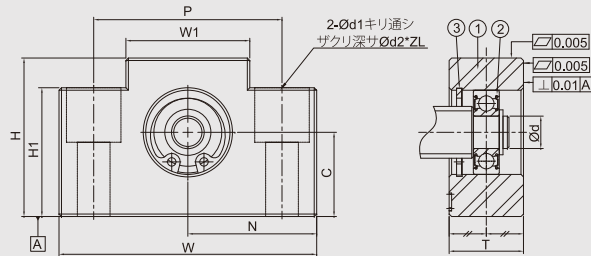
• 固定側規格は(P.0057~P.0058)をご参照ください

YTK CO.,LTD.
Http://www.ytk-group.co.jp

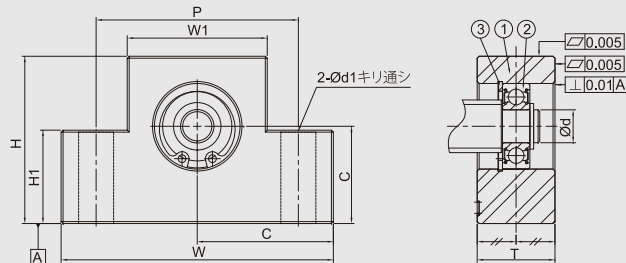
GTN

型番	部品番号 ①	
	材質	表面処理
GTN □□-SB	S50C	黒染め
GTN □□-SN		無電解ニッケル

GTN06 ~ GTN08



GTN10 ~ GTN25



規格の説明

標準タイプ	寸法注記コード									
	Ød	T	W _{3.04}	W1	H	H1	P	Ød1	Ød2	Z
GTN06-S□	6	12	42	18	25	20	30	5.5	9.5	11
GTN08-S□	6	15	52	25	32	26	38	6.6	11	11
GTN10-S□	8	20	70	36	43	24	52	9	-	-
GTN12-S□	10	20	70	36	43	24	52	9	-	-
GTN15-S□	15	20	80	41	50	25	60	11	-	-
GTN20-S□	20	26	95	56	58	30	75	11	-	-
GTN25-S□	25	30	105	66	68	25	85	11	-	-

購入方法 :

GTN	10	S	N	J
型番	軸径	等級	表面処理方法	ベアリングシリーズ

GTN

GTN-B

GTN-N

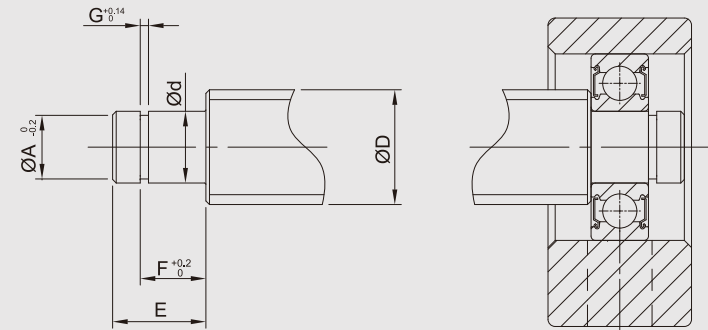


構成部品

番号	部品名称	材質	数量
①	ハウジング	S50C	1
②	ベアリング	SUJ2	1
③	C形止め輪	SWB	1

- ベアリングにはすでに適量の潤滑油が追加され、メンテナンスは必要ありません
- 黒染め規格、ベアリングはダブル鉄製カバー
- ニッケルメッキ規格、ベアリングは接触型ダブルプラスチックカバー

推奨される軸端加工寸法



単位 : mm

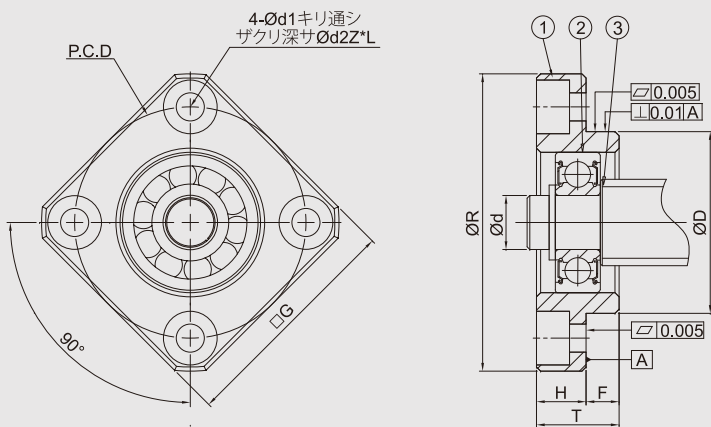
N ^{+0.02}	C ^{0.04}	推奨される軸端加工寸法						使用止め輪
		ボールねじ軸外径を搭載		軸端部外径		バックルトレンチ寸法		
		ØD	Ød	ØA	E	F	G	
21	13	8	6 ^{-0.005} _{0.012}	6	9	6.7	0.8	S 06
26	17	8 / 10	6 ^{-0.005} _{0.012}	6	9	6.7	0.8	S 06
35	25	12 / 14 / 15	8 ^{-0.005} _{0.012}	7.6	10	7.9	0.9	S 08
35	25	14 / 15 / 16	10 ^{-0.005} _{0.012}	9.6	11	9.15	1.15	S 10
40	30	18 / 20	15 ^{-0.005} _{0.014}	14.3	13	10.15	1.15	S 15
47.5	30	25 / 28 / 30	20 ^{-0.005} _{0.014}	19	19	15.35	1.35	S 20
52.5	35	28 / 30 / 32	25 ^{-0.005} _{0.014}	25	21	16.5	1.35	S 25

* 固定側仕様は(P.0059~P.0060)をご参照ください

YTK CO.,LTD.
Http://www.ytk-group.co.jp

型番	部品番号 ①	
	材質	表面処理
GUR□□-SB	S50C	黒染め
GUR□□-SN		無電解ニッケル

GUR06 ~ GUR25



規格の説明

標準タイプ	寸法注記コード									
	Ød	ØR	□G	T	H	F	ØD	PCD	Ød1	Ød2
GUR06-□	6	36	28	10	6	4	22 ^{+0.01} / _{-0.03}	28	3.4	6.5
GUR10-□	10	43	35	12	7	5	28 ^{+0.01} / _{-0.03}	35	3.4	6.5
GUR12-□	12	52	42	15	7	8	34 ^{+0.01} / _{-0.03}	42	4.5	8
GUR15-□	15	63	52	17	9	8	40 ^{+0.01} / _{-0.03}	50	5.5	9.5
GUR20-□	20	85	68	20	11	9	57 ^{+0.01} / _{-0.03}	70	6.6	11
GUR25-□	25	98	79	24	14	10	63 ^{+0.01} / _{-0.03}	80	9	14

購入方法：

GUR	10	N	J
型番	軸径	表面処理方法	ベアリングシリーズ

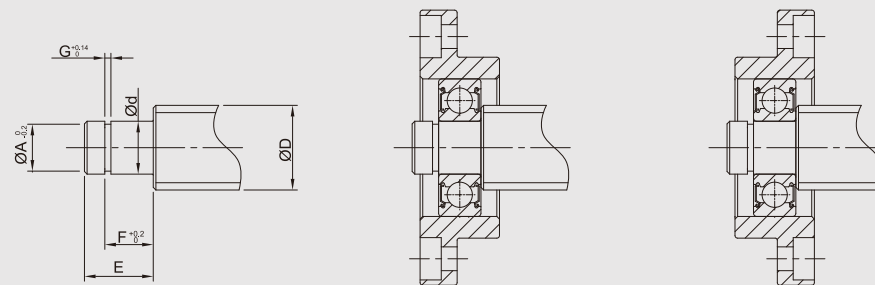


構成部品

番号	部品名称	材質	数量
①	ハウジング	S50C	1
②	ベアリング	SUJ2	1
③	C形止め輪	SWB	1

- ベアリングにはすでに適量の潤滑油が追加され、メンテナンスは必要ありません
- 黒染め規格、ベアリングはダブル鉄製カバー
- ニッケルメッキ規格、ベアリングは接触型ダブルプラスチックカバー

推奨される軸端加工寸法



単位：mm

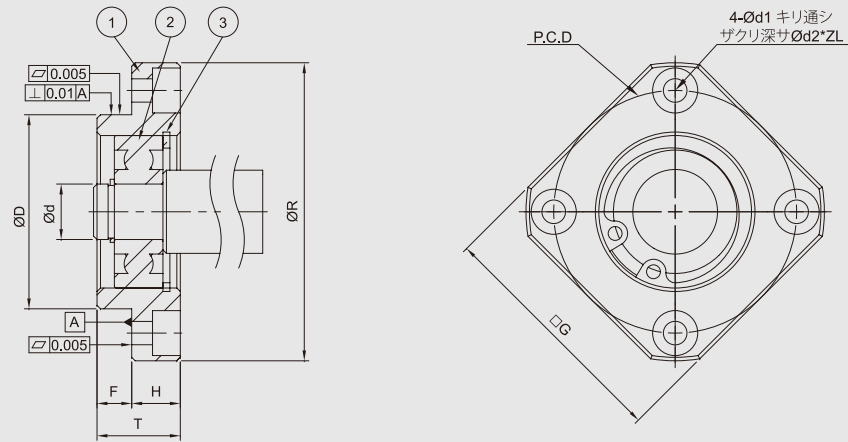
	推奨される軸端加工寸法						使用止め輪
	ボールねじ軸外径を搭載	軸端部外径	バックルトレンチ寸法				
Z	ØD	Ød	ØA	E	F	G	
4	8	6 ^{+0.005} / _{-0.012}	5.7	9	6.8	0.8	S 06
4	12 / 14 / 15	8 ^{+0.005} / _{-0.012}	7.6	10	7.9	0.9	S 08
4	14 / 15	10 ^{+0.005} / _{-0.012}	9.6	11	9.15	1.15	S 10
5.5	18 / 20	15 ^{+0.005} / _{-0.014}	14.3	13	10.15	1.15	S 15
6.5	25 / 28 / 30	20 ^{+0.005} / _{-0.014}	19	19	15.35	1.35	S 20
8.5	30 / 32 / 36	25 ^{+0.005} / _{-0.014}	23.9	20	16.35	1.35	S 25

●固定側規格は(P.0061~P.0062)をご参照ください

GTR

型番	部品番号 ①	
	材質	表面処理
GTR □□-SB	S50C	黒染め
GTR □□-SN		無電解ニッケル

GTR06 ~ GTR25



規格の説明

標準タイプ	寸法注記コード									
	Ød	ØR	□G	T	H	F	ØD	PCD	Ød1	Ød2
GTR06-□	6	36	28	10	6	4	22 ^{+0.015} / _{-0.020}	28	3.4	6.5
GTR10-□	10	43	35	12	7	5	28 ^{+0.015} / _{-0.020}	35	3.4	6.5
GTR12-□	12	52	42	15	7	8	34 ^{+0.015} / _{-0.020}	42	4.5	8
GTR15-□	15	63	52	17	9	8	40 ^{+0.015} / _{-0.020}	50	5.5	9.5
GTR20-□	20	85	68	20	11	9	57 ^{+0.015} / _{-0.020}	70	6.6	11
GTR25-□	25	98	79	24	14	10	63 ^{+0.015} / _{-0.020}	80	9	14

購入方法：

GUR	10	N	J
型番	軸径	表面処理方法	ベアリングシリーズ

GTR

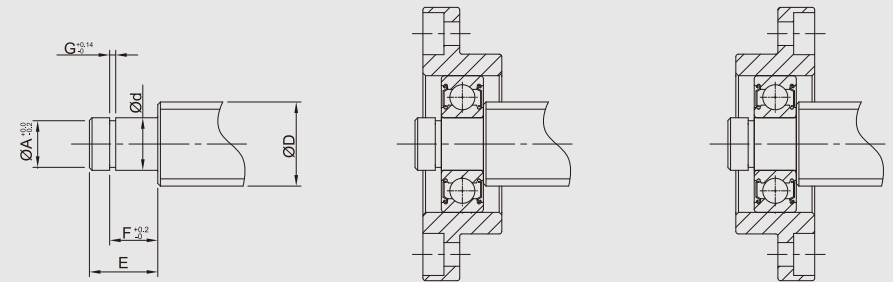


構成部品

番号	部品名称	材質	数量
①	ハウジング	S50C	1
②	ベアリング	SUJ2	1
③	C形止め輪	SWB	1

- ベアリングにはすでに適量の潤滑油が追加され、メンテナンスは必要ありません
- 黒染め規格、ベアリングはダブル鉄製カバー
- ニッケルメッキ規格、ベアリングは接触型ダブルプラスチックカバー

推奨される軸端加工寸法



単位：mm

	推奨される軸端加工寸法						使用止め輪
	ボールねじ軸外径を搭載	軸端部外径	バックルトレンチ寸法				
Z	ØD	Ød	ØA	E	F	G	
4	8	6 ^{+0.005} / _{-0.012}	5.7	9	6.8	0.8	S 06
4	12 / 14 / 15	8 ^{+0.005} / _{-0.015}	7.6	10	7.9	0.9	S 08
4	14 / 15 / 16	10 ^{+0.005} / _{-0.015}	9.6	11	9.15	1.15	S 10
5.5	18 / 20	15 ^{+0.005} / _{-0.014}	14.3	13	10.15	1.15	S 15
6.5	25 / 28 / 30	20 ^{+0.005} / _{-0.014}	19	19	15.35	1.35	S 20
8.5	30 / 32 / 36	25 ^{+0.005} / _{-0.014}	23.9	20	16.35	1.35	S 25

●固定側規格は(P.0063~P.0064)をご参照ください

YTK CO.,LTD.
Http://www.ytk-group.co.jp

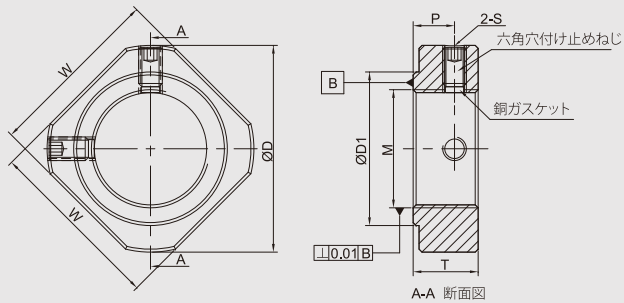
角形ロックナット / 軽荷型

GRLN-B/N

GRLN-B



GRLN-N



規格の説明 (材質: S50C)

単位: mm

型番		M	W _{2.0A}	T	ØD	ØD1	P	S
黒染め	化学 ニッケルメッキ							
GRLN06-B	GRLN06-N	M6*P0.75	12	5	14.5	9	2.7	M3
GRLN08-B	GRLN08-N	M8*P1.0	14	6.5	17	13	4	
GRLN10-B	GRLN10-N	M10*P1.0	16	8	19	14	5.5	
GRLN12-B	GRLN12-N	M12*P1.0	19	8	22	17	5.5	
GRLN15-B	GRLN15-N	M15*P1.0	22	8	25	21	4.5	
GRLN17-B	GRLN17-N	M17*P1.0	24	13	30	25	9.5	M4
GRLN20-B	GRLN20-N	M20*P1.0	30	11	35	26	7	
GRLN25-B	GRLN25-N	M25*P1.5	35	15	43	33	10	M5
GRLN30-B	GRLN30-N	M30*P1.5	40	20	48	39	14	M6
GRLN35-B	GRLN35-N	M35*P1.5	50	21	60	46	14	M8
GRLN40-B	GRLN40-N	M40*P1.5	50	25	63	50	18	

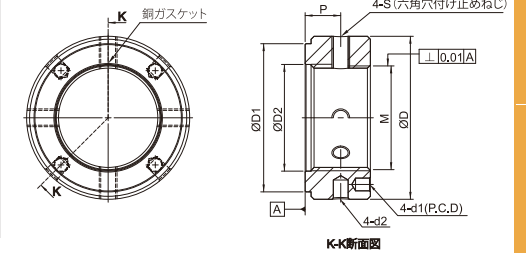
丸形ロックナット / 重荷型

GCLN-B/N

GCLN-B



GCLN-N



規格の説明 (材質: S50C)

単位: mm

型番		M	T	ØD	ØD1	ØD2	P.C.D	Ød1	Ød2	P	S	締付トルク (N.cm)
黒染め	化学 ニッケルメッキ											
GCLN17-B	GCLN17-N	M17*P1.0	18	37	27	/	27	4.3	4	10	M6	5400
GCLN20-B	GCLN20-N	M20*P1.0	18	40	30	21	30		4	10		7350
GCLN25-B	GCLN25-N	M25*P1.5	20	45	40	26	35		4	12		13200
GCLN30-B	GCLN30-N	M30*P1.5	20	50	40	31	40		5	11		19600
GCLN35-B	GCLN35-N	M35*P1.5	22	55	50	36	45		5	12		29400
GCLN40-B	GCLN40-N	M40*P1.5	22	60	50	41	50		5	12		39200

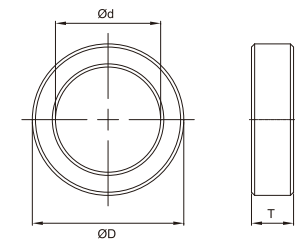
• 止めねじ内付属銅片

サポートユニット—付属スペーサ寸法

GSR-B



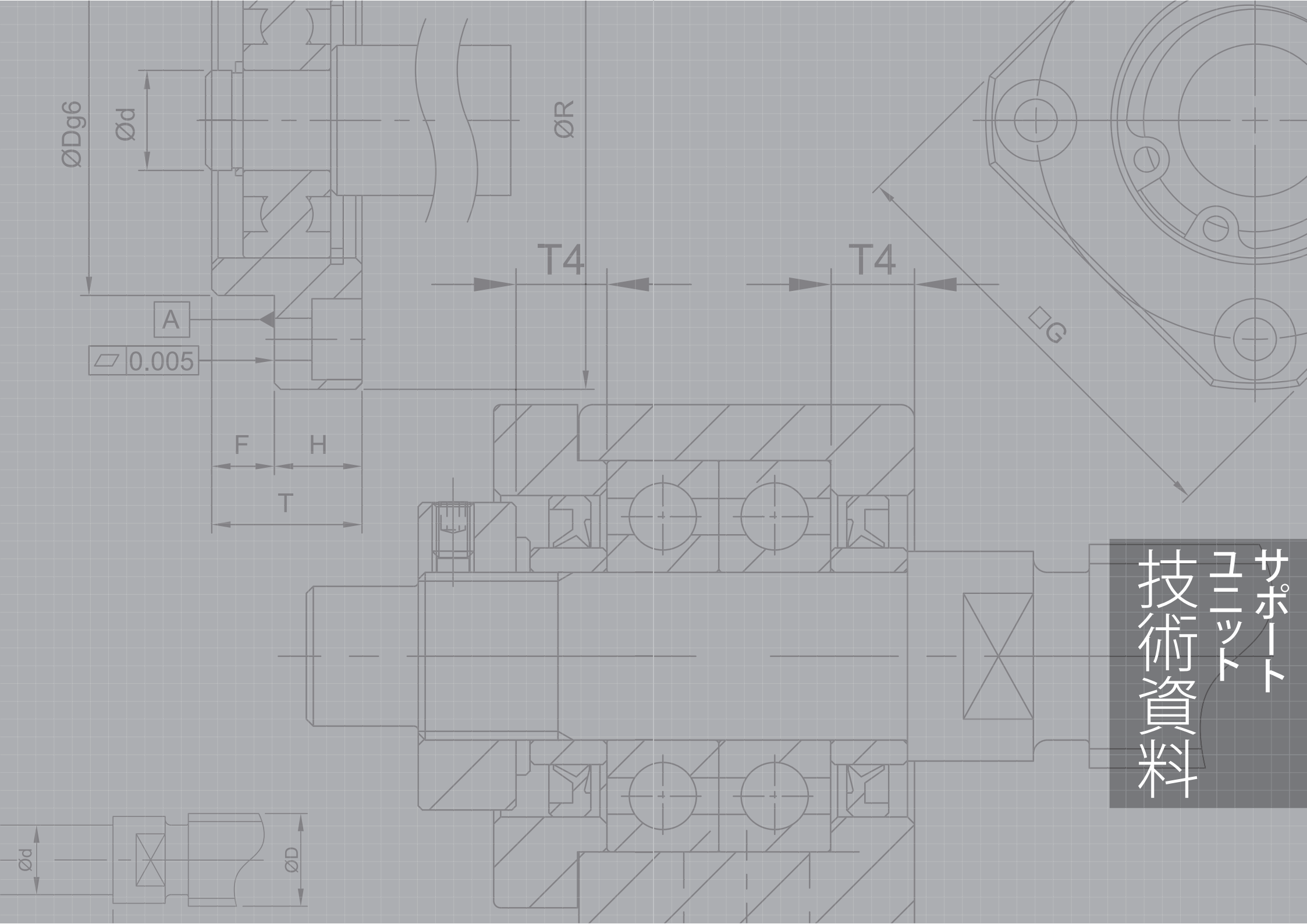
GSR-N



規格の説明 (材質: S50C)

単位: mm

型番		Ød	ØD	T	型番		Ød	ØD	T
黒染め	化学 ニッケルメッキ				黒染め	化学 ニッケルメッキ			
GSR06-B	GSR06-N	6	9.4	5	GSR20-2-B	GSR20-2-N	20	29.4	15
GSR08-B	GSR08-N	8	11.4	5.5	GSR25-B	GSR25-N	25	31.4	9
GSR10-B	GSR10-N	10	14.4	5.5	GSR25-1-B	GSR25-1-N	25	31.4	15
GSR12-B	GSR12-N	12	15.4	5.5	GSR25-2-B	GSR25-2-N	25	39.4	18
GSR12-1-B	GSR12-1-N	12	14.4	5.5	GSR30-B	GSR30-N	30	39.4	9
GSR15-B	GSR15-N	15	19.4	6	GSR30-1-B	GSR30-1-N	30	39.4	18
GSR15-1-B	GSR15-1-N	15	19.4	10	GSR35-B	GSR35-N	35	44.4	12
GSR17-B	GSR17-N	17	24.4	7	GSR35-1-B	GSR35-1-N	35	48.4	18
GSR17-1-B	GSR17-1-N	17	29.4	15	GSR40-B	GSR40-N	40	48.4	15
GSR17-2-B	GSR17-2-N	17	24.4	10					
GSR20-B	GSR20-N	20	25.4	8					
GSR20-1-B	GSR20-1-N	20	25.4	11					



サポート
ユニット
技術資料

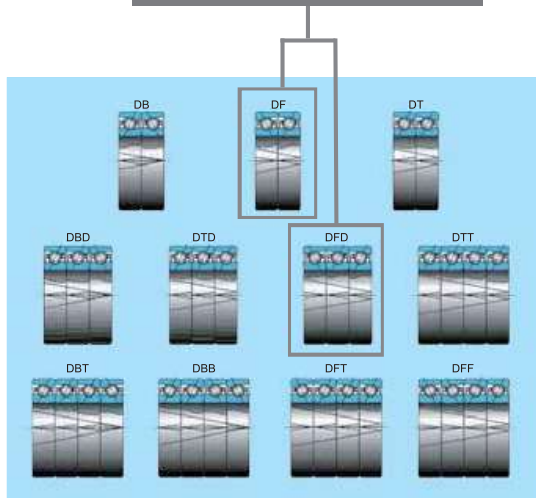
アンギュラベアリング組み合わせの記号説明

タイプ	ベアリング数	説明	タイプ	ベアリング数	説明
DF	2	面対面組み合わせ	DTT	4	四列組み合わせ
DB	2		DBT	4	
DT	2	並列組み合わせ	DBB	4	
DBD	3	三列組み合わせ	DFT	4	
DTD	3		DFF	4	
DFD	3				

アンギュラベアリング組み合わせの特性

- 1.当社はDF、DFDベアリングを採用し、出荷前に精密計器を使用して顧客指定の適切な予圧に調整しアセンブリしています。負荷方向隙間設備への運用に適しており、予圧値を再度調整する必要がないため、エンドユーザーはすぐにご使用いただけます。
- 2.面対面組み合わせDFで、作用点の距離が小さいので、瞬間負荷の負担能力には優れていない、エラーによる内部負荷の増加を制御できるため、単一方向の負荷が大きい場合に使用いただけます。
- 3.バックツースバック組み合わせDBは、ラジアル荷重及び両方向軸の荷重を負担でき、作用点の距離が大きく、瞬間負荷作用時の剛性が高くなっています。但し、ベアリングベース面の精度が不良で、取付の誤差(エラー)がある場合、剛性が高いため、内部負荷が増え、早期剥離などの損傷が起こりやすくなります。
- 4.三列組み合わせDBD、DTD、DFDは、ラジカル及び両方向の軸荷重を負担する、ベアリング別の予圧分配は不均等で、単列ベアリングのペア内部負荷が列側の2倍となり、高速回転時、単列側内部負荷増加の原因となり、損傷の可能性があるので、高速運転には適しません。

サポートユニット選択の組み合わせ



固定側アンギュラベアリング(速度参考資料)及び(予圧比較表)

日系アンギュラ玉軸受(DF、DB組み合わせ定格)速度参照表										
ベアリング規格	ベアリング等級	軸径	A角度(30°) 定格速度/RPM	B角度(40°) 定格速度/RPM	軽予圧(L) A角定格速度/RPM	軽予圧(L) B角定格速度/RPM	中予圧(M) A角定格速度/RPM	中予圧(M) B角定格速度/RPM	重予圧(H) A角定格速度/RPM	重予圧(H) B角定格速度/RPM
706	P5	6	58000		46400		37700		31900	
708	P5	8	44000		35200		28600		24200	
7000	P5	10	36800	25300	29440	20240	23920	16445	20240	13915
7001	P5	12	32200	23000	25760	18400	20930	14950	17710	12650
7002	P5	15	27600	19550	22080	15640	17940	12708	15180	10753
7203	P5	17	23000	16100	18400	12880	14950	10465	12650	8855
7004	P5	20	20700	14950	16560	11960	13455	9718	11385	8223
7204	P5	20	19550	13800	15640	11040	12708	8970	10753	7590
7205	P5	25	17250	11500	13800	9200	11213	7475	9488	6325
7206	P5	30	13800	9775	11040	7820	8970	6354	7590	5376
7207	P5	35	12075	8050	9660	6440	7849	5233	6641	4428
7208	P5	40	11040	7475	8832	5980	7176	4859	6072	4111

日系アンギュラベアリング重荷タイプ(DF、DFD組み合わせ定格)速度参照表										
ベアリング規格	軸径	A角度(30°) 定格速度/RPM	B角度(40°) 定格速度/RPM	軽予圧(L) A角定格速度/RPM	軽予圧(L) B角定格速度/RPM	中予圧(M) A角定格速度/RPM	中予圧(M) B角定格速度/RPM	重予圧(H) A角定格速度/RPM	重予圧(H) B角定格速度/RPM	
7000	P0	10	32000	22000	25600	17600	20800	14300	17600	12100
7001	P0	12	28000	20000	22400	16000	18200	13000	15400	11000
7002	P0	15	24000	17000	19200	13600	15600	11050	13200	9350
7203	P0	17	20000	14000	16000	11200	13000	9100	11000	7700
7004	P0	20	18000	13000	14400	10400	11700	8450	9900	7150
7204	P0	20	17000	12000	13600	9600	11050	7800	9350	6600
7205	P0	25	15000	10000	12000	8000	9750	6500	8250	5500
7206	P0	30	12000	8500	9600	6800	7800	5525	6600	4675
7207	P0	35	10500	7000	8400	5600	6825	4550	5775	3850
7208	P0	40	9600	6500	7680	5200	6240	4225	5280	3575

台湾系アンギュラベアリング(DF、DB組み合わせ定格)速度参照表										
ベアリング規格	ベアリング等級	軸径	AC角度(25°) 定格速度/RPM	C角度(15°) 定格速度/RPM	軽予圧(L) AC角定格速度/RPM	軽予圧(L) C角定格速度/RPM	中予圧(M) AC角定格速度/RPM	中予圧(M) C角定格速度/RPM	重予圧(H) AC角定格速度/RPM	重予圧(H) C角定格速度/RPM
708	P5	08	31500	35000	20475	22750	17325	19250	14175	15750
7000	P5	10	33500	30000	21775	19500	18425	16500	15075	13500
7001	P5	12	30000	28000	19500	18200	16250	15400	13500	12600
7002	P5	15	25000	22500	16250	14625	13750	12375	11250	10125
7203	P5	17	20000	19000	13000	12350	11000	10450	9000	8550
7004	P5	20	19000	17000	12350	11050	10450	9350	8550	7650
7204	P5	20	17000	15000	11050	9750	9350	8250	7650	6750
7205	P5	25	15000	13000	9750	8450	8250	7150	6750	5850
7206	P5	30	12000	10000	7800	6500	6600	5500	5400	4500
7207	P5	35	8500	9000	5525	5850	4675	4950	3825	4050
7208	P5	40	7500	8500	4875	5525	4125	4675	3375	3825

台湾系アンギュラベアリング重荷タイプ(DF、DFD組み合わせ定格)速度参照表										
ベアリング規格	軸径	A角度(30°) 定格速度/RPM	軽予圧(L) A角定格速度/RPM	中予圧(M) A角定格速度/RPM	重予圧(H) A角定格速度/RPM					
7000	P5	10	48200	31330	26510	21690				
7001	P5	12	26000	16900	14300	11700				
7002	P5	15	23000	14950	12650	10350				

台湾系アンギュラベアリング重荷タイプ(DF、DFD組み合わせ定格)速度参照表										
ベアリング規格	軸径	TAC角度(60°) 定格速度/RPM	2列組み合わせ(DF) TAC角定格速度/RPM	3列組み合わせ(DF) TAC角定格速度/RPM						
17TAC47B	17	5400	4590	4320						
20TAC47B	20	5400	4590	4320						
25TAC62B	25	4050	3443	3240						
30TAC62B	30	3870	3290	3096						
35TAC72B	35	3240	2754	2592						
40TAC72B	40	3240	2754	2592						

