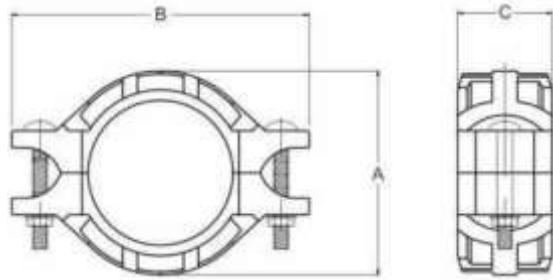


# 77A ステンレス超高压カップリング



77Aクランプは、主に高塩分廃水処理システム、RO 逆浸透海水淡水化システム、埋立地浸出水処理システム、高圧環境の溝付き配管システム用に設計されています。

高強度で耐腐食性の高いSUS 304、316、316L ステンレス鋼、2205 二相鋼、2507 スーパー二相鋼で製造されており、摩擦と耐圧の強い304または316のボルトとナットが付属している。

インチサイズ/DN: 3/4" ~ 12" / DN20 ~ DN300

定格使用圧力: 3/4" ~ 8" 1500 psi (10.5MPa)  
10" ~ 12" 1200 psi (83MPa)

## 材質仕様

### 本体:

- ASTM A351 或いは A743 基準の SUS304(CF8)
- ASTM A743 基準の SUS316(CF8M)
- ASTM A743 基準の SUS316L(CF3M)
- ASTM A890 グレード 4A 基準の 2205(CD3MN)  
\*2205(CD3MN): 2相ステンレス
- ASTM A890 グレード 4A 基準の 2507(CE3MN)  
\*2507(CE3MN): スーパー 2相ステンレス

### ゴムガスケット

ガスケット形状: C型

材質: EPDM(エチレンプロピレンジエンゴム)

使用温度: -50°C ~ 150°C

適用流体: 冷水、温水、希酸、オイルフリー空気等の化学製品

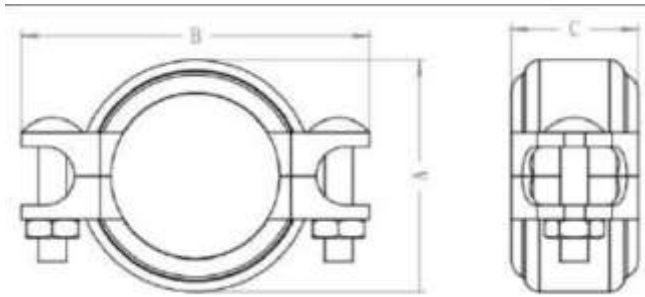
不適用流体: 石油等の媒体

### ボルト/ナット

- ASTM F-593 基準の SUS304(本体SUS304)
- ASTM F-593 基準の SUS316(本体SUS304以外)

呼び径	パイプ外径	定格圧力	管間隙間	寸法			重量
				A	B	C	
ANSI in	in	psi	in	in	in	in	kgs
DN	mm	Mpa	mm	mm	mm	mm	lbs
3/4	1.059	1500	0-0.06	2.087	3.386	1.732	0.58
20	26.90	10.5	0-1.6	53	86	44	1.28
32.0	1.260	1500	0-0.06	2.362	3.661	1.732	0.60
25	32.00	10.5	0-0.16	60	93	44	1.32
1	1.327	1500	0-0.06	2.362	3.661	1.732	0.62
25	33.70	10.5	0-1.6	60	93	44	1.36
38.0	1.496	1500	0-0.06	2.756	4.016	1.732	0.66
32	38.00	10.5	0-0.16	70	102	44	1.45
1-1/4	1.669	1500	0-0.06	2.835	4.016	1.732	0.76
32	42.40	10.5	0-1.6	72	102	44	1.67
1-1/2	1.900	1500	0-0.06	3.110	4.764	1.732	0.81
40	48.30	10.5	0-0.16	79	121	44	1.78
2	2.375	1500	0-0.06	3.583	5.315	1.772	1.33
50	60.30	10.5	0-0.16	91	135	45	2.93
2-1/2	2.875	1500	0-0.06	4.094	5.709	1.772	1.53
65	73.00	10.5	0-1.6	104	145	45	3.37
76.1	3.000	1500	0-0.06	4.291	5.984	1.772	1.62
65	76.10	10.5	0-0.16	109	152	45	3.56
3	3.500	1500	0-0.06	4.921	6.535	1.772	2.00
80	88.90	10.5	0-1.6	125	166	45	4.40
108.0	4.250	1500	0-0.13	6.063	7.756	2.047	3.33
100	108.00	10.5	0-3.2	154	197	52	7.33
4	4.500	1500	0-0.13	5.984	8.150	2.047	3.35
100	114.30	10.5	0-3.2	152	207	52	7.37
133.4	5.250	1500	0-0.13	7.008	9.094	2.047	4.19
125	133.40	10.5	0-3.2	178	231	52	9.22
139.7	5.500	1500	0-0.13	7.559	9.764	2.047	5.00
125	139.70	10.5	0-3.2	192	248	52	11.00
5	5.563	1500	0-0.13	7.559	9.764	2.047	5.25
125	141.30	10.5	0-3.2	192	248	52	11.55
159.0	6.250	1500	0-0.13	8.504	10.433	2.047	6.48
150	159.00	10.5	0-3.2	216	265	52	14.26
6	6.625	1500	0-0.13	8.937	11.102	2.047	7.50
150	168.30	10.5	0-3.2	227	282	52	16.50
8	8.625	1500	0-0.13	11.063	9.606	2.520	11.26
200	219.10	10.5	0-3.2	281	244	64	24.77
10	10.750	1500	0-0.13	13.465	15.748	2.559	16.20
250	273.00	10.5	0-3.2	342	400	65	35.64
12	12.750	1500	0-0.13	15.709	18.819	2.559	18.00
300	323.90	10.5	0-3.2	399	478	65	39.60

# 77C ステンレス高圧カップリング



77Cクランプは、高圧環境の溝付きクランプは、主にRO逆浸透海水淡水化配管システム用に設計されています。

高強度で耐腐食性の高いSUS 304、316、316Lステンレス鋼、2205 二相鋼、2507 スーパー二相鋼で製造されており、摩擦と耐圧の強い304または316のボルトとナットが付属している。

インチサイズ/DN: 3/4"~12" / DN20~DN300

定格使用圧力: 1200 psi (8.3MPa)

## 材質仕様

### 本体:

ASTM A351またはA743基準のSUS304(CF8)

ASTM A743基準のSUS316(CF8M)

ASTM A743基準のSUS316L(CF3M)

ASTM A890グレード4A基準の2205(CD3MN)

\*2205(CD3MN): 2相ステンレス

ASTM A890グレード4A基準の2507(CE3MN)

\*2507(CE3MN): スーパー2相ステンレス

### ゴムガスケット

ガスケット形状: C型

材質: EPDM(エチレンプロピレンゴム)

使用温度: -50°C~150°C

適用流体: 冷水、温水、希酸、オイルフリー空気等の化学製品

不適用流体: 石油等の媒体

### ボルト/ナット

ASTM F-593基準のSUS304(本体SUS304)

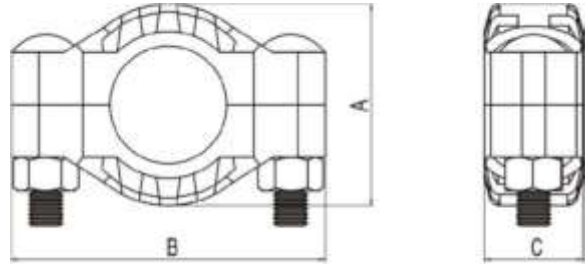
ASTM F-593基準のSUS316(本体SUS304以外)

呼び径	パイプ外径	定格圧力	管間隙間	寸法			重量
				A	B	C	
ANSI in	in	psi	in	in	in	in	kg
DN	mm	Mpa	mm	mm	mm	mm	lbs
3/4	1.059	1200	0-0.06	1.890	3.071	1.732	0.58
20	26.90	8.27	0-1.6	48	78	44	1.28
33.0	1.260	1200	0-0.06	2.165	3.425	1.732	0.60
25	32.00	8.27	0-0.16	55	87	44	1.32
1	1.327	1200	0-0.06	2.165	3.425	1.732	0.62
25	33.70	8.27	0-1.6	55	87	44	1.36
38.0	1.496	1200	0-0.06	2.480	3.858	1.732	0.66
32	38.00	8.27	0-0.16	63	98	44	1.45
1-1/4	1.669	1200	0-0.06	2.480	3.858	1.732	0.76
32	42.40	8.27	0-1.6	63	98	44	1.67
1-1/2	1.900	1200	0-0.06	2.835	4.016	1.732	0.81
40	48.30	8.27	0-0.16	72	102	44	1.78
57.0	2.244	1200	0-0.06	3.346	4.764	1.732	1.16
50	57.00	8.27	0-1.6	85	121	44	2.55
2	2.375	1200	0-0.06	3.346	4.764	1.732	1.33
50	60.30	8.27	0-0.16	85	121	44	2.93
2-1/2	2.875	1200	0-0.06	3.858	5.354	1.772	1.53
65	73.00	8.27	0-1.6	98	136	45	3.37
76.1	3.000	1200	0-0.06	4.016	5.512	1.772	1.62
65	76.10	8.27	0-0.16	102	140	45	3.56
3	3.500	1200	0-0.06	4.528	6.457	1.772	2.00
80	88.90	8.27	0-1.6	115	164	45	4.40
108.0	4.250	1200	0-0.13	5.433	7.480	2.047	3.33
100	108.00	8.27	0-3.2	138	190	52	7.33
4	4.500	1200	0-0.13	5.906	8.110	2.047	3.35
100	114.30	8.27	0-3.2	150	206	52	7.37
133.4	5.250	1200	0-0.13	6.496	8.661	2.047	4.19
125	133.40	8.27	0-3.2	165	220	52	9.22
139.7	5.500	1200	0-0.13	6.929	8.976	2.047	5.00
125	139.70	8.27	0-3.2	176	228	52	11.00
5	5.563	1200	0-0.13	6.969	8.976	2.047	5.25
125	141.30	8.27	0-3.2	177	228	52	11.55
159.0	6.250	1200	0-0.13	7.756	10.236	2.047	6.48
150	159.00	8.27	0-3.2	197	260	52	14.26
6	6.625	1200	0-0.13	8.071	10.748	2.047	7.50
150	168.30	8.27	0-3.2	205	273	52	16.50
8	8.625	1200	0-0.13	11.063	9.606	2.520	11.26
200	219.10	8.27	0-3.2	281	244	64	24.77
10	10.750	1200	0-0.13	13.465	15.748	2.559	16.20
250	273.00	8.27	0-3.2	342	400	65	35.64
12	12.750	1200	0-0.13	15.709	18.819	2.559	18.00
300	323.90	8.27	0-3.2	399	478	65	39.60



YTK CO., LTD  
株式会社ワイティケー

# HUP ステンレス超高压カップリング



HUPクランプは、主に超臨界抽出装置、高塩分廃水処理システム、化学廃水処理システム、RO 逆浸透海水淡水化システムなど用に設計されています。

高強度で耐腐食性の高いSUS 304、316、316L ステンレス鋼、2205 二相鋼、2507 スーパー二相鋼で製造されており、摩擦と耐圧の強い304 または316のボルトとナットが付属している。

インチサイズ/DN: 1"~3" / DN25~DN80

定格使用圧力: 2320 psi (16.0MPa)

呼び径	パイプ外径	定格圧力	管間隙間	寸法			重量
				A	B	C	
ANSI in DN	in mm	psi Mpa	in mm	in mm	in mm	in mm	kg lbs
1 25	1.327 33.70	2320 16.0	0-0.06 0-1.6	2.638 67	4.094 104	1.850 47	1.21 2.66
1-1/4 32	1.669 42.40	2320 16.0	0-0.06 0-1.6	3.071 78	4.882 124	1.850 47	1.48 3.26
1-1/2 40	1.900 48.30	2320 16.0	0-0.06 0-0.16	3.228 82	5.354 136	1.850 47	1.82 4.00
2 50	2.375 60.30	2320 16.0	0-0.06 0-0.16	3.780 96	5.906 150	1.850 47	2.14 4.71
2-1/2 65	2.875 73.00	2320 16.0	0-0.06 0-1.6	4.449 113	6.929 176	1.890 48	3.12 6.86
3 76.1	3.000 76.10	2320 16.0	0-0.06 0-0.16	4.646 118	7.087 180	1.890 48	3.25 7.15
4 80	3.500 88.90	2320 16.0	0-0.06 0-1.6	5.118 130	7.480 190	1.890 48	3.36 7.39

## 材質仕様

### 本体:

ASTM A890グレード4A基準の 2205(CD3MN)

\*2205(CD3MN): 2相ステンレス

ASTM A890グレード4A基準の 2507(CE3MN)

\*2507(CE3MN): スーパー2相ステンレス

### ゴムガスケット

ガスケット形状: C型

材質: EPDM(エチレンプロピレンゴム)

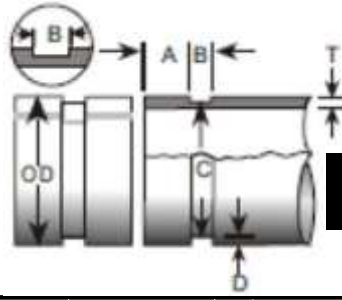
使用温度: -50°C~150°C

適用流体: 冷水、温水、希酸、オイルフリー空気等の化学製品

不適用流体: 石油等の媒体

### ボルト/ナット

ASTM F-593基準の SUS316



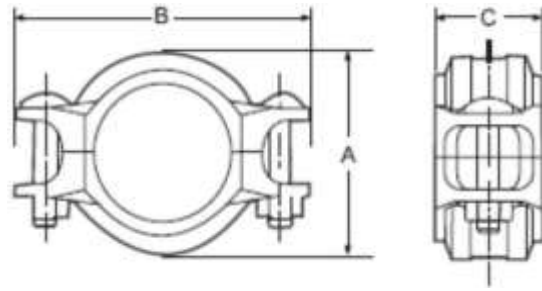
超高压カップリング(2320PSI)  
用標準カットグループパイプ仕様

呼び径	パイプ外径	ガスケットシート A	溝幅 B	溝直径 C	推奨壁厚 T
ANSI DN	mm	mm	mm	mm	mm +0.5/-0.3
1 25	33.7±0.3	16-0.2	9-0.2	28.5-0.38	7
1-1/4 32	42.4±0.4	16-0.2	9-0.2	38.0-0.38	8
1.5 40	48.3±0.4	16-0.2	9-0.2	44.0-0.38	8
2 50	60.3±0.4	16-0.2	9-0.2	56.0-0.38	9
2.5 65	76.1±0.4	16-0.2	9-0.2	70.5-0.38	9.5
3 80	88.9±0.4	16-0.2	9-0.2	83.7-0.38	10
4 100	114.3±0.4	16-0.2	11-0.2	108.5-0.40	13



YTK CO., LTD  
株式会社ワイティケー

# 76M ステンレス中圧カップリング



76Mクランプは、中圧ROシステム用に設計されている。SUS304またはSUS316で製造されて、摩擦と耐圧の強い304または316のボルトとナットが付属している。

インチサイズ/DN: 3/4"~12" / DN20~DN300

定格使用圧力: 600 psi (4.1MPa)

## 材質仕様

### 本体:

ASTM A351或いはA743基準の SUS304(CF8)  
 ASTM A743基準の SUS316(CF8M)  
 ASTM A743基準の SUS316L(CF3M)  
 ASTM A890グレード4A基準の 2205(CD3MN)  
 \*2205(CD3MN): 2相ステンレス  
 ASTM A890グレード4A基準の 2507(CE3MN)  
 \*2507(CE3MN): スーパー2相ステンレス

### ゴムガスケット

ガスケット形状: C型  
 材質: EPDM(エチレンプロピレンジエンゴム)  
 使用温度: -50°C~150°C  
 適用流体: 冷水、温水、希酸、オイルフリー空気等の化学製品  
 不適用流体: 石油等の媒体

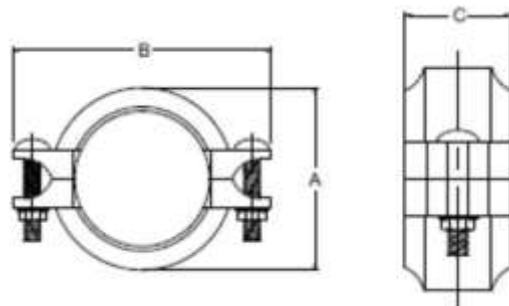
### ボルト/ナット

ASTM F-593基準の SUS304(本体SUS304)  
 ASTM F-593基準の SUS316(本体SUS304以外)

呼び径	パイプ外径	定格圧力	管間隙間	寸法			重量
				A	B	C	
ANSI in	in	psi	in	in	in	in	kgs
DN	mm	Mpa	mm	mm	mm	mm	lbs
3/4	1.059	600	0-0.06	1.890	3.189	1.654	0.30
20	26.90	4.13	0-1.6	48	81	42	0.66
33.0	1.260	600	0-0.06	2.165	3.504	1.654	0.31
25	32.00	4.13	0-0.16	55	89	42	0.68
1	1.327	600	0-0.06	2.165	3.504	1.654	0.32
25	33.70	4.13	0-1.6	55	89	42	0.70
38.0	1.496	600	0-0.06	2.323	3.819	1.693	0.34
32	38.00	4.13	0-0.16	59	97	43	0.75
1-1/4	1.669	600	0-0.06	2.520	3.898	1.693	0.44
32	42.40	4.13	0-1.6	64	99	43	0.97
1-1/2	1.900	600	0-0.06	2.795	4.291	1.732	0.57
40	48.30	4.13	0-0.16	71	109	44	1.25
57.0	2.244	600	0-0.06	3.150	4.764	1.732	0.62
50	57.00	4.13	0-1.6	80	121	44	1.36
2	2.375	600	0-0.06	3.268	4.764	1.732	0.65
50	60.30	4.13	0-0.16	83	121	44	1.43
2-1/2	2.875	600	0-0.06	3.740	5.118	1.772	0.80
65	73.00	4.13	0-1.6	95	130	45	1.76
76.1	3.000	600	0-0.06	3.937	5.315	1.772	0.84
65	76.10	4.13	0-0.16	100	135	45	1.85
3	3.500	600	0-0.06	4.409	6.102	1.772	1.05
80	88.90	4.13	0-1.6	112	155	45	2.31
108.0	4.250	600	0-0.13	5.315	7.323	1.890	1.46
100	108.00	4.13	0-3.2	135	186	48	3.21
4	4.500	600	0-0.13	5.709	7.283	1.890	1.52
100	114.30	4.13	0-3.2	145	185	48	3.34
133.4	5.250	600	0-0.13	6.339	7.913	2.047	1.56
125	133.40	4.13	0-3.2	161	201	52	3.43
139.7	5.500	600	0-0.13	6.693	8.543	2.047	1.67
125	139.70	4.13	0-3.2	170	217	52	3.67
5	5.563	600	0-0.13	6.693	8.661	2.047	1.83
125	141.30	4.13	0-3.2	170	220	52	4.03
159.0	6.250	600	0-0.13	7.598	9.606	2.047	2.16
150	159.00	4.13	0-3.2	193	244	52	4.75
6	6.625	600	0-0.13	7.953	10.512	2.047	2.53
150	168.30	4.13	0-3.2	202	267	52	5.57
8	8.625	600	0-0.13	10.394	12.559	2.362	4.59
200	219.10	4.13	0-3.2	264	319	60	10.10



# 75L ステンレス低圧カップリング



75Lクランプは、低圧MF / UF / ROシステム用に設計されている。SUS304またはSUS316で製造されて、摩擦と耐圧の強い304または316のボルトとナットが付属している。

インチサイズ/DN: 3/4" ~ 12" / DN20 ~ DN300

定格使用圧力: 350 psi (2.5MPa)

## 材質仕様

### 本体:

ASTM A351或いはA743基準のSUS304(CF8)  
 ASTM A743基準のSUS316(CF8M)  
 ASTM A743基準のSUS316L(CF3M)  
 ASTM A890グレード4A基準の2205(CD3MN)  
 \*2205(CD3MN): 2相ステンレス  
 ASTM A890グレード4A基準の2507(CE3MN)  
 \*2507(CE3MN): スーパー2相ステンレス

### ゴムガスケット

ガスケット形状: C型

材質: EPDM(エチレンプロピレンジンゴム)

使用温度: -50°C ~ 150°C

適用流体: 冷水、温水、希酸、オイルフリー空気等の化学製品

不適用流体: 石油等の媒体

### ボルト/ナット

ASTM F-593基準のSUS304(本体SUS304)  
 ASTM F-593基準のSUS316(本体SUS304以外)

呼び径	パイプ外径	定格圧力	管間隙間	寸法			重量
				A	B	C	
ANSI in	in	psi	in	in	in	in	kg
DN	mm	Mpa	mm	mm	mm	mm	lbs
3/4	1.059	350	0-0.06	1.850	3.268	1.654	0.27
20	26.90	2.41	0-1.6	47	83	42	0.59
33.0	1.260	350	0-0.06	2.126	3.504	1.654	0.31
25	32.00	2.41	0-0.16	54	89	42	0.68
1	1.327	350	0-0.06	2.126	3.504	1.654	0.32
25	33.70	2.41	0-1.6	54	89	42	0.70
38.0	1.496	350	0-0.06	2.283	3.740	1.654	0.35
32	38.00	2.41	0-0.16	58	95	42	0.77
1-1/4	1.669	350	0-0.06	2.480	3.937	1.693	0.37
32	42.40	2.41	0-1.6	63	100	43	0.81
1-1/2	1.900	350	0-0.06	2.717	4.134	1.732	0.42
40	48.30	2.41	0-0.16	69	105	44	0.92
57.0	2.244	350	0-0.06	2.992	4.567	1.732	0.46
50	57.00	2.41	0-1.6	76	116	44	1.01
2	2.375	350	0-0.06	3.110	4.606	1.732	0.47
50	60.30	2.41	0-0.16	79	117	44	1.03
2-1/2	2.875	350	0-0.06	3.701	5.236	1.732	0.55
65	73.00	2.41	0-1.6	94	133	44	1.21
76.1	3.000	350	0-0.06	3.898	5.394	1.732	0.59
65	76.10	2.41	0-0.16	99	137	44	1.30
3	3.500	350	0-0.06	4.370	5.945	1.732	0.73
80	88.90	2.41	0-1.6	111	151	44	1.61
108.0	4.250	350	0-0.13	5.157	7.087	1.890	1.14
100	108.00	2.41	0-3.2	131	180	48	2.51
4	4.500	350	0-0.13	5.551	7.441	1.890	1.20
100	114.30	2.41	0-3.2	141	189	48	2.64
133.4	5.250	350	0-0.13	6.220	8.110	1.929	1.33
125	133.40	2.41	0-3.2	158	206	49	2.93
139.7	5.500	350	0-0.13	6.535	8.465	1.929	1.52
125	139.70	2.41	0-3.2	166	215	49	3.34
5	5.563	350	0-0.13	6.535	8.465	1.929	1.83
125	141.30	2.41	0-3.2	166	215	49	4.03
159.0	6.250	350	0-0.13	7.441	9.409	1.969	1.88
150	159.00	2.41	0-3.2	189	239	50	4.14
6	6.625	350	0-0.13	7.756	9.685	1.969	2.90
150	168.30	2.41	0-3.2	197	246	50	6.38
8	8.625	350	0-0.13	10.039	12.402	2.362	3.58
200	219.10	2.41	0-3.2	255	315	60	7.88
10	10.750	350	0-0.13	12.480	15.197	2.362	4.80
250	273.00	2.41	0-3.2	317	386	60	10.56
12	12.750	350	0-0.13	16.063	17.362	2.559	6.68
300	323.90	2.41	0-3.2	408	441	65	14.70